



Eric Adams
Mayor

**Public
Schools**

Melissa Aviles-Ramos
Chancellor

GID ADMISYON 2025 LEKÒL LETA VIL NOUYÒK

Ti bebe ak timoun piti

3-K

Pre-K

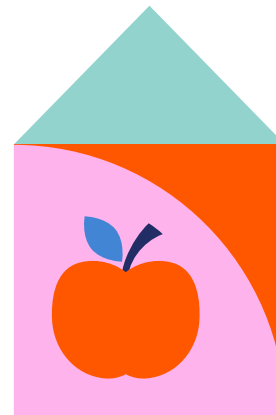
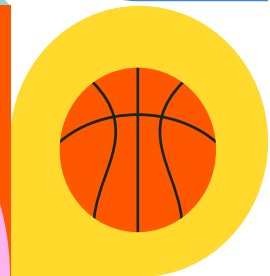
Kindergarten

Pwogram Gifted &
Talented (G&T)

Lekòl presegondè

Lekòl segondè

Lekòl segondè
espesyalize



Byenveni nan Lekòl Leta Vil Nouyòk!



JWENN PLIS ENFÒMASYON EPI APLIKE

MySchools.nyc

Fè rechèch sou lekòl ak pwogram, aplike, epi jwenn òf ou—tout sa yon sèl kote.

schools.nyc.gov/SignUp

Metè non w sou lis imèl nou yo pou resevwa dènye mizajou ak rapèl.



PWOSESIS PA PWOSESIS

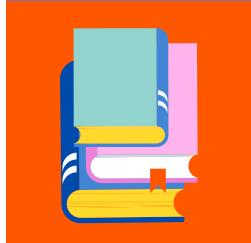
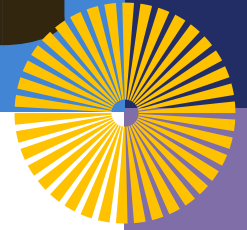
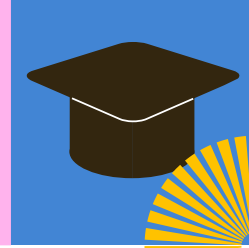
Jwenn enfòmasyon ki pi resan, apwofondi, tankou kilè pou aplike ak kòman yo fè òf yo. Seri videyo nou yo nan paj wèb pi ba a pral gide ou atravè chak pwosesis.

schools.nyc.gov/InfantsToddlers	Pou timoun ki fèt an 2023 ak apre, pou fanmi ki kalifye
schools.nyc.gov/3K	Pou timoun ki fèt an 2022
schools.nyc.gov/PK	Pou timoun ki fèt an 2021
schools.nyc.gov/K	Pou timoun ki fèt an 2020
schools.nyc.gov/GT	Pou timoun ki elijib soti nan kindergarten rive nan klas 4yèm ane
schools.nyc.gov/MS	Pou elèv ki nan klas 5yèm ane kounye a
schools.nyc.gov/HS schools.nyc.gov/SHS	Pou elèv ki nan klas 8yèm ane kounye a ak sa ki nan klas 9yèm ane pou premye fwa



JWENN SIPÒ PÈSONÈL

- Pale avèk yon konseye lekòl la.
- Ale nan yon Sant byenveni pou fanmi (Family Welcome Center, FWC) (schools.nyc.gov/FWC).
- Rele nou nan **(718) 935-2009** pou kesyon sou admisyon.
- Imèl nou nan:
 - ESenrollment@schools.nyc.gov pou 3-K, Pre-K, kindergarten ak pwogram pou elèv ki gen don ak talan (Gifted & Talented, G&T)
 - MSEnrollment@schools.nyc.gov pou lekòl presegondè
 - HSEnrollment@schools.nyc.gov pou lekòl segondè



GID ADMISYON 2024

LEKÒL LETA

VIL NOUYÒK



Enfòmasyon ki nan gid admisyon sa a se enfòmasyon ki egzak nan moman piblikasyon an men yo ka chanje. Tcheke enfòmasyon ki pi resan yo sou admisyon nan schools.nyc.gov/Admissions. Epitou, w ap jwenn enfòmasyon ki pi resan sou lekòl ak pwogram yo nan MySchools (MySchools.nyc) oswa lè w kontakte lekòl la direktman.

Se règleman Lekòl Leta Vil Nouyòk (New York City Public Schools, NYCPS) pou ofri opòtinite egal nan edikasyon ak nan travay, an konfòmite avèk lwa ak règleman ki an vigè san konsiderasyon pou ras, koulè, relijyon, kwayans, etnisite, peyi orijin, kondisyon imigrasyon, kondisyon sitwayènte, laj, kondisyon vi konjugal, andikap, preferans seksyèl, sèks (ladan idantite sèks reyèl oswa chwazi, ekspresyon seksyèl, gwosès/kondisyon ki gen rapò avèk gwosès oswa fè pitit), oswa gwosè epi pou kenbe yon anviwònman ki pa gen arasman pou okenn nan klasifikasyon yo pwoteje ki pi wo a, tankou arasman seksyèl ak revanj. Si yon elèv satisfè kondisyon elijiblite yon pwogram, yon lekòl pa ka refize admèt, enskri oswa pran yon elèv poutèt li pa pale anglè byen, oswa poutèt lekòl la panse li pa pale anglè byen. Ou ka voye kesyon konsènan respè règleman sa a bay: Director, Office of Equal Opportunity, 65 Court Street, Brooklyn, New York 11201. Telefòn 718- 935-3320 / san frè: 877-332-4845

Kontni



1.0 Byenveni nan Lekòl Leta NYC nan Otòn 2025!	6
1.1 Nou akeyi ak sèvi tout elèv	7
1.2 Distri lekòl ou a	9
KAT JEWOGRAFI Distri Lekòl NYC	10
1.3 Sant byenveni pou fanmi lokal ou a	11
1.4 Konseye pegagojik lekòl ou a	11
KAT JEWOGRAFI Sant Byenveni pou Fanmi	12
1.5 Lis bagay pou fè pou enskripsyon	13
1.6 Enfòmasyon sou mwayen transpò	13
1.7 Twa sitwèb NYCPS	14



2.0 Itilize MySchools: Anyè lekòl ak aplikasyon w	15
2.1 Kòman pou kreye kont Myschools ou a	16
2.2 Kòman pou jwenn lekòl ak pwogram yo	18
2.3 Fason pou aplike	20
2.4 Kòman ou resevwa òf ou	21

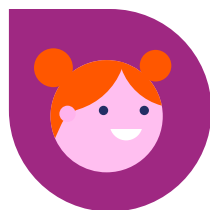
EDIKASYON POU DEBITAN

3.0 Tibebe ak timoun piti	23
----------------------------------	----



4.0 3-K ak Pre-K	24
Lis bagay pou fè konsènan admisyon	24
4.1 Kiyès ki ka aplike?	25
4.2 Eksplòre pwogram	25
4.3 Konprann fason yo fè timoun òf	29
4.4 Aplike nan 3-K oswa Pre-K	33
4.5 Resevwa òf ou a	34

LEKÒL PRIMÈ



5.0 Kindergarten	38
Lis bagay pou fè konsènan admisyon	38
5.1 Kiyès ki ka aplike?	39
5.2 Eksplòre lekòl primè	39
5.3 Konprann fason yo fè timoun òf	41
5.4 Aplike nan Kindergarten	43
5.5 Resevwa òf ou a	44



6.0 Gifted & Talented Admisyon pou klas 1ye ane jiska 4yèm ane	.46
Lis bagay pou fè konsènan admisyon46
6.1 Kiyès ki ka aplike?47
6.2 Chèche pwogram G&T yo47
6.3 Konprann fason yo fè timoun òf48

LEKÒL PRESEGONDÈ50

7.0 Lekòl presegondè51
-----------------------------	---------



Lis bagay pou fè konsènan admisyon51
7.1 Kiyès ki ka aplike?52
7.2 Eksplòre lekòl presegondè52
7.3 Konprann fason elèv jwenn òf53
7.4 Aplike nan lekòl presegondè55
7.5 Resevwa Òf ou56

LEKÒL SEGONDÈ.....58

8.0 Lekòl segondèladan, Lekòl segondè espesyalize59
--	---------



Lis bagay pou fè konsènan admisyon59
8.1 Kiyès ki ka aplike?60
8.2 Eksplòre lekòl ak pwogram lekòl segondè60
8.3 Konprann fason elèv jwenn òf62
8.4 Aplike nan lekòl segondè65
8.5 Patisipe nan admisyon lekòl segondè espesyalize65
8.6 Resevwa òf ou67

KÒMAN ELÈV JWENN ÒF NAN LEKÒL LETA NYC: YON EGZANP.....69

1.0 BYENVENI NAN LEKÒL LETA NYC NAN OTÒN 2025!

Edikasyon pou debitan



Tibebe ak Timoun piti, 3-K, ak Pre-K

Gade Seksyon 3.0 ak 4.0

Ti bebe ak timoun piti
Fanmi ki gen timoun ki fèt apre 2023 ak apre
ki elijib dapre revni ak bezwen yo ka aplike pou pwogram tibebe ak timoun piti nenpòt lè nan ane a.

3-0.K

Pou timoun ki gen laj 3 ane

Fanmi ki gen timoun ki fèt an 2022 ka kòmanse aplike nan kòmansman 2025.

Pre-K

Pou timoun ki gen laj 4 ane

Fanmi ki gen timoun ki fèt an 2021 ka kòmanse aplike nan kòmansman 2025.

Lekòl Primè



Klas K–5yèm ane

Gade Seksyon 5.0 ak 6.0

Kindergarten

Pou timoun ki gen laj 5 ane

Pitit ou a pral antre nan kindergarten nan sezon otòn ane kalandriye li ap gen senkan an, epi fanmi ka aplike nan pwogram de lang, nan pwogram pou elèv ki gen don ak talan (Gifted & Talented, G&T), ak nan lekòl ki pa pou zòn/sektè yo, tout sou menm aplikasyon an. Fanmi ki gen timoun ki fèt an 2020 ka kòmanse aplike nan fen 2024

Pwogram pou elèv ki gen don ak talan (Gifted & Talented, G&T)

Timoun ki elijib (yo idantifye pou aprantisaj akselere) ka aplike pou antre nan pwogram klas 1ye ane, 2yèm ane, 3yèm ane ak 4yèm ane.

Lekòl Presegondè



Klas 6yèm–8yèm ane

Gade Seksyon 7.0

Lekòl presegondè

Aplike pandan pitit ou a nan klas senkyèm ane oswa nan dènye ane lekòl primè li, si sa diferan.

Lekòl Segondè



Klas 9yèm–12yèm ane

Gade Seksyon 8.0

Lekòl segondè

Aplike pandan klas uityèm ane (oswa pandan nevyèm ane, pou plas dizyèm ane)—elèv ka aplike nan pwogram atravè tout vil la!

Lekòl Segondè Espesyalize

Enskri pou egzamen ak/oswa odisyon pou lekòl segondè espesyalize pandan elèv la nan klas uityèm ane oswa nevyèm ane.

1.1 Nou akeyi ak sèvi tout elèv



ELÈV K AP APRANN LANG ANGLÈ

schools.nyc.gov/ELL

Nou pale lang ou pale a! Lekòl Leta Vil Nouyòk (NYC Public Schools, NYCPS) bay enfòmasyon nan lang an Anglè, Arab, Bangla, Chinwa, Franse, Kreyòl Ayisyen, Koreyen, Ris, Panyòl, ak Oudou, epi nou ofri sèvis entèpretasyon nan plis pase 200 lang. Okenn lekòl pa ka refize admèt, enskri oswa pran yon elèv poutèt li pa pale anglè byen, oswa poutèt lekòl la panse li pa pale anglè byen.

- Yon elèv k ap aprann lang angle (English Language Learner, ELL) se yon elèv ki pale oswa ki konprann yon lòt lang ki pa Angle epi k ap bezwen sipò pou vin konpetan nan lang angle a jan rezilta Tès Idantifikasyon Eta New York pou Elèv k ap Aprann Angle (New York State Identification Test for English Language Learners, NYSITELL) detèmine sa a.
- Lekòl NYC ofri twa opsyon pwogram pou elèv ELL: Angle kòm nouvo lang (English as a New Language, ENL), Edikasyon bileng pou tranzisyon (Transitional Bilingual Education, TBE), ak Edikasyon bileng nan de lang (Dual Language Bilingual Education, DLBE). Tout lekòl ofri ENL nan yon minimòm. Jwenn plis enfòmasyon sou opsyon chak pwogram, pwosesis idantifikasyon elèv ELL ak dwa ou genyen sou sitwèb nou an.
- Tout pwogram edikasyon pou debitan sipòte timoun k ap aprann nan plizyè lang (Emergent Multilingual Learners, EML), oswa timoun ki pale yon lang ki pa angle lakay li.



FANMI IMIGRAN

schools.nyc.gov/SupportingImmigrantFamilies

Chak timoun nan Vil Nouyòk gen dwa pou l jwenn edikasyon nan lekòl leta, kèlkeswa estati imigrasyon li. Selon lalwa, yo pa ka mande timoun yo pou yo montre dokiman estati imigrasyon yo ni yo pa kapab refize yo admisyon oswa enskripsyon nan yon lekòl leta NYC sou baz estati imigrasyon yo. Anplwaye NYCPS pa pral poze kesyon sou estati imigrasyon yon fanmi pou yo pran yon timoun nan yon lekòl NYCPS, epi si yo jwenn enfòmasyon sou estati imigrasyon an, yo dwe kenbe l konfidansyèl. Lekòl leta nan nannan demokrasi nou an epi yo se kote ki gen sekirite pou tout elèv, fanmi ak edikatè.

Tout fanmi Vil Nouyòk ki gen timoun ki gen laj apwopriye pou elijib pou jwenn plas nan pwogram 3-K ak Pre-K jounen ak ane. Kondisyon imigrasyon pa detèmine elijibilite pou pwogram Early Head Start pou tibebe ak timoun piti ak pwogram Head Start pou 3-K ak Pre-K —yo p ap poze fanmi kesyon sou sitiyasyon imigrasyon pitit yo pou yo mete yo nan pwogram Early Head Start/ Head Start.

Pwogram Jounen ak Ane Pwolonje pou tibebe, timoun piti, 3-K, ak Pre-K gen sèten kritè ki gen rapò ak estati imigrasyon ke timoun yo dwe satisfè, an akò ak egzijans sibvansyon federal ki finanse pwogram sa yo. Y ap mande fanmi ki aplike pou pwogram jounen ak ane pwolonje enfòmasyon ki gen rapò avèk sitiyasyon imigrasyon pitit yo; sepandan, y ap itilize li sèlman nan objektif pou ede timoun lan enskripsyon nan pwogram lan epi otreman y ap kenbe enfòmasyon sa a konfidansyèl.



ELÈV KI GEN ANDIKAP

schools.nyc.gov/SpecialEducation

Yo atann pou chak lekòl akeyi ak sèvi elèv ki gen Pwogram edikasyon endividyèl (Individualized Education Program, IEP) dapre pwogram ak sèvis ki nan IEP yo. Tout pwogram lekòl aksepte elèv ki gen ak ki pa gen IEP. Yo fè aranjman pou egzamen selon IEP oswa Plan 504 elèv yo. Pou elèv IEP yo rekòmande yon pwogram Distri 75 (D75), jwenn plis enfòmasyon sou sitwèb nou an.



ELÈV KI BEZWEN AKSÈ POU CHÈZ WOULANT

schools.nyc.gov/BuildingAccessibility

NYCPS angaje l pou l fè nenpòt elèv ki bezwen aksè pou chèn woulant yon òf pou yo ale nan yon pwogram lekòl ki pèmèt elèv sa a jwenn aksè nan tout pwogram ak sèvis ki apwopriye yo. Yo kategorize bilding lekòl yo kòm bilding ki gen aksè total, aksè limite, ak ki pa gen aksè pou chèn woulant. Pou w jwenn enfòmasyon ki pi resan sou aksè pou chèn woulant, tanpri ale sou sitwèb nou an sou lis Pwofil Aksè nan Bilding (Building Accessibility Profile), ak kontakte lekòl yo dirèkteman.



ELÈV KI NAN LOJMAN TANPORÈ

schools.nyc.gov/STH

Elèv ki nan lekòl oswa pwogram debitan NYCPS k ap viv nan lojman tanporè ka aplike nan nenòt pwogram lekòl menmsi y al rete nan yon lojman tanporè ki andeyò Vil Nouyòk. Yo pa oblije remèt dokiman (tankou adrès, batistè oswa dosye vaksinasyon) pou yo kapab patisipe nan nenpòt pwosesis admisyon oswa asepte òf yo fè yo.



ELÈV LGBTQ+

schools.nyc.gov/LGBTQ

Tout lekòl nou yo akeyi ak sipòte elèv, fanmi ak pèsonèl ki lesbyèn, omoseksyèl, biseksyèl, transjan oswa ki gen dout. Ou kapab aplike pou pwogram inisèks selon idantite seksyèl ou, kèlkeswa sèks yo ba ou lè w fèt. Si w gen yon timoun transjan oswa ki fleksib (gender expansive) ki entere ale nan yon pwogram fi oswa gason sèlman, mande konseye lekòl li a pou ede avèk pwosesis aplikasyon an.

1.2 Distri lekòl ou a

Gen 32 distri lekòl nan Vil Nouyòk. Nan lòt bò paj la, gen yon kat ki montre kote distri sa yo ye atravè senk borough yo.

Pou admisyon nan 3-K, Pre-K, kindergarten, ak lekòl presegondè, pitit ou a ka gen priyorite pou l ale nan lekòl nan distri kote l ap viv la, ki gen ladan lekòl sektè/zòn li (si sa aplikab). Lekòl sektè/zòn yo bay priyorite pou aplikan ki abite nan yon zòn espesifik ozalantou lekòl la, ke li rekonèt kòm zòn li. Pifò elèv lekòl primè ak presegondè gen lekòl ki pou sektè yo abite a (zoned school), sepandan, se pa tout lekòl primè ki ofri 3-K oswa Pre-K. Gen kèk elèv lekòl segondè ki gen yon lekòl dapre zòn yo a.

Jwenn distri lekòl pitit ou a epi chèche konnen si li gen lekòl sektè/zòn:



1. Ale nan schoolsearch.schools.nyc oswa rele **311**
2. Antre oswa bay adrès kay ou
3. Mete enfòmasyon sa a pou chak timoun nan fanmi w:



1ye timoun. Pitit mwen an, _____ abite nan distri _____ epi

li gen yon lekòl sektè/zòn.

li pa gen yon lekòl sektè/zòn.

Lekòl sektè/zòn li se _____.



2yèm timoun. Pitit mwen an, _____ abite nan distri _____ epi

li gen yon lekòl sektè/zòn.

li pa gen yon lekòl sektè/zòn.

Lekòl sektè/zòn li se _____.



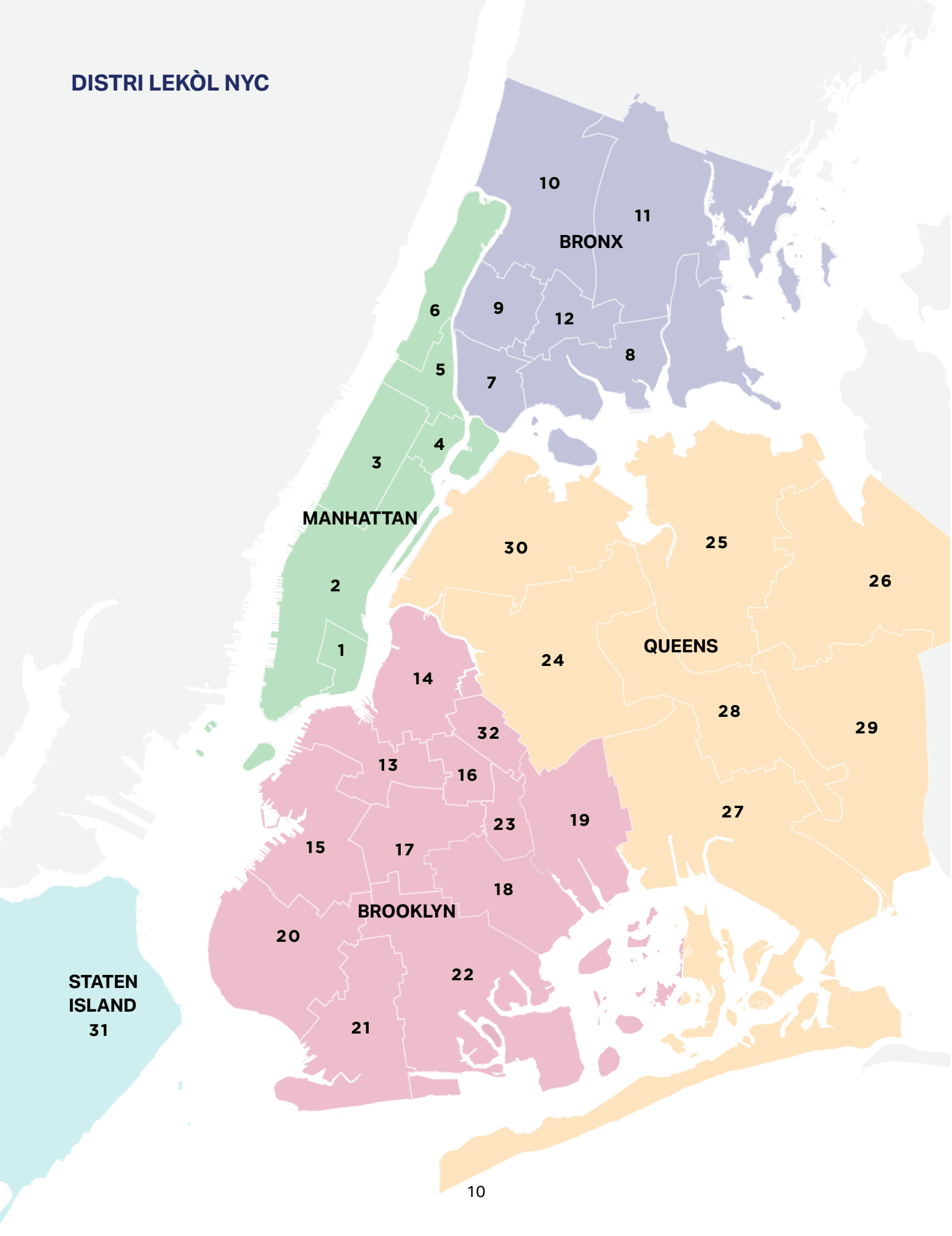
3yèm timoun. Pitit mwen an, _____ abite nan distri _____ epi

li gen yon lekòl sektè/zòn.

li pa gen yon lekòl sektè/zòn.

Lekòl sektè/zòn li se _____.

DISTRI LEKÒL NYC



1.3 Sant byenveni pou fanmi lokal ou a



Gen Sant byenveni pou fanmi (Family Welcome Centers, FWC) nan chak borough. Manm estaf nou yo la pou sipòte elèv ak fanmi nan enskripsyon ak admisyon tankou ede yo ranpli nenpòt aplikasyon. Tanpri tcheke schools.nyc.gov/FWC avan ou kontakte yon Sant byenveni pou fanmi; sitwèb nou an gen enfòmasyon ki pi resan sou lokal nou yo, lè nou ouvri, ak kòman pou kontakte nou.

Itilize kat ki nan paj ki vini apre a pou idantifye ki Sant byenveni pou fanmi (FWC) ki pou distri w la.

Sant byenveni pou fanmi ki bò lakay mwen an se _____.

1.4 Konseye pegagojik lekòl ou a

Si pitit ou a ap aplike nan lekòl presegondè oswa lekòl segondè, konseye lekòl li ye kounye a se pi bon patnè ou nan pwosesis admisyon an. Pran yon randevou avèk yon konseye pedagojik pou pale sou opsyon aplikasyon pitit ou a genyen. Ou kapab jwenn èd tou pou gen aksè oswa itilize kont MySchools ou a, voye aplikasyon ale, jwenn òf ou, ak jere lisdatant.

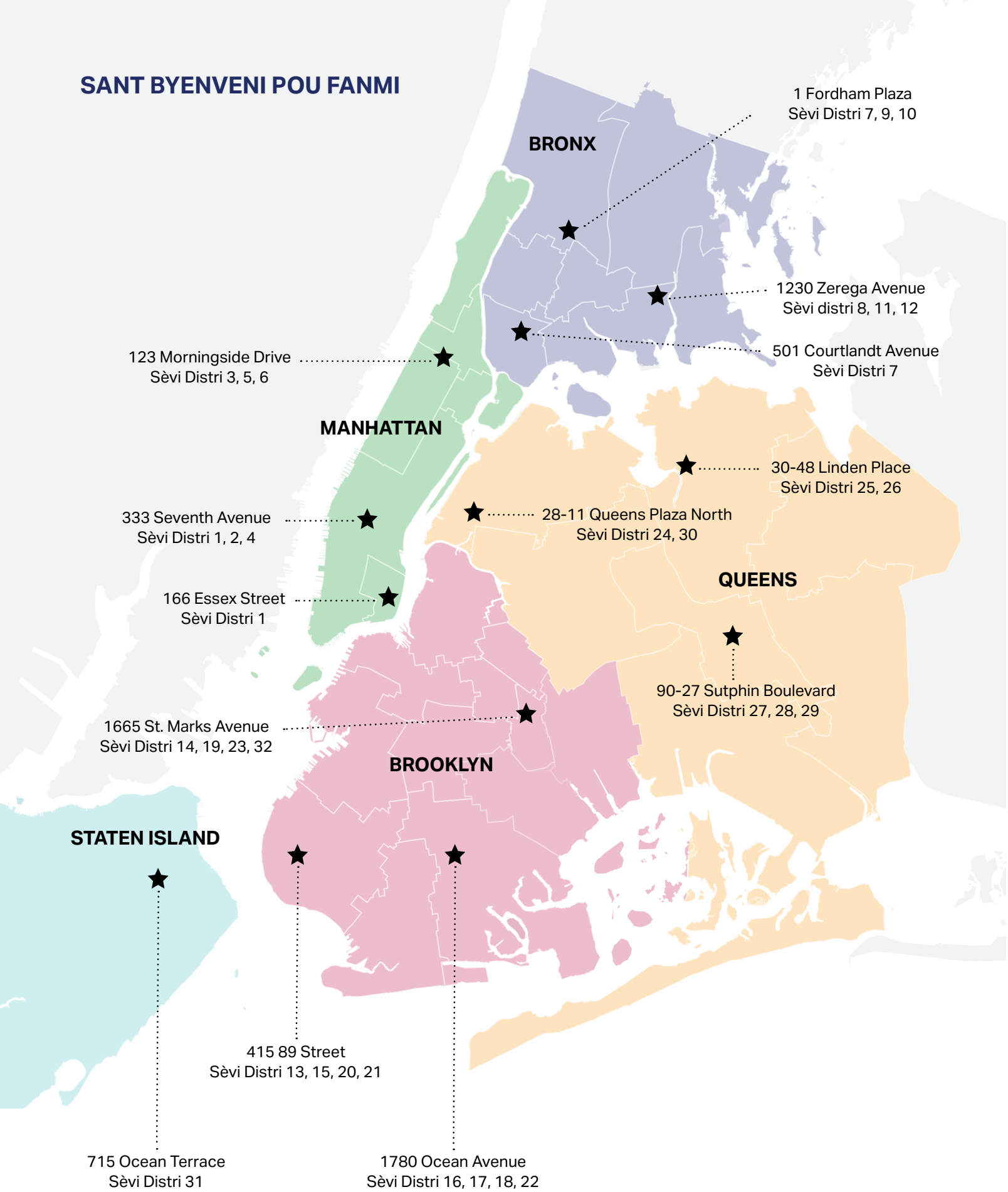
Sonje:



Ou fèk antre nan sistèm lekòl leta Vil Nouyòk?

Ale nan schools.nyc.gov/NewStudents oswa rele **718-935-2009** pou konnen kisa pou fè.

SANT BYENVENI POU FANMI



1.5 Lis bagay pou fè pou enskripsyon

Lè ou enskri pou nouvo lekòl pitit ou a, asire w ke ou bay bagay sa yo:

Prèw laj pitit ou a (batistè pitit ou a, paspò, oswa dosye batèm),

Dosye vaksinasyon timoun lan, (si li disponib),

Dènye kanè/relvednòt (si w genyen yo), ak

De (2) dokiman ofisyèl pou pwouve kote ou abite a. Pou jwenn dokiman yo aksepte, ale nan schools.nyc.gov/NewStudents oswa rele **311**.

Tanpri sonje pwogram jounen ak ane lekòl pwolonje, Early Head Start, ak Head Start kapab mande lòt dokiman. Jwenn plis enfòmasyon sou schools.nyc.gov/InfantsToddlers, schools.nyc.gov/3K oswa schools.nyc.gov/PK.

REMAK POU ELÈV KI NAN LOJMAN TANPORÈ

Elèv ki nan lojman tanporè (Students in temporary housing, STH), jan lwa McKinney-Vento defini li la, pa oblije bay dokiman (paegzanp prèw adrès, dat nesans ak vaksen) pou yo enskri. Lekòl yo dwe enskri elèv la pwovizwaman epi travay avèk kontak pou elèv STH yo pou jwenn dokiman yo. Jwenn plis enfòmasyon sou paj ofisyèl STH nou an nan schools.nyc.gov/STH.

KONDISYON POU VAKSEN

Lwa Sante Piblik Eta Nouyòk egzije pou elèv pran kèk vaksen pou yo ka ale nan pwogram pou debitan oswa lekòl. Aprann plis sou kondisyon espesyal pou timoun ki poko gen laj senkan, ansanm ak enfòmasyon sou eksepsyon medikal, nan schools.nyc.gov/Immunization. Apati 13 jen 2019, Eta Nouyòk pa fè eksepsyon akòz relijyon pou vaksen ki obligatwa.

1.6 Enfòmasyon sou mwayen transpò



ELIJIBLITE POU SÈVIS OTOBIS AK METROCARD

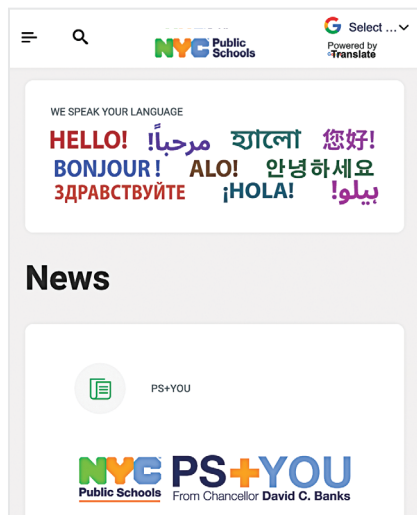
schools.nyc.gov/BusEligibility

Enskripsyon nan kindergarten rive klas uityèm ane nan yon lekòl primè oswa lekòl presegondè pa garanti sèvis otobis jòn lekòl. Ou ka jwenn opsyon transpò (ladan otobis k ap pran yo nan yon estasyon pou depoze yo lekòl la, oswa kat OMNY) ki disponib pou pitit ou sou sitwèb nou an. Tanpri sonje pandan elèv yo ap monte nan klas twazyèm ane ak setyèm ane, yo ka pa elijib ankò pou otobis stop-to-school. Pa gen sèvis otobis lekòl pou timoun ki nan 3-K ak Pre-K sof si yo mete sa nan IEP yon timoun.

Elèv nenpòt laj IEP yo rekòmande sèvis otobis curb-to-school ap resevwa sèvis otobis pou ale-retou nan lekòl yo ye a. Paran ki santi sèvis sa a ka apwopriye pou pitit li dwe mande sa a, ansanm avèk nenpòt aranjanman transpò lè li kontakte ekip IEP yo a.

1.7 Twa sitwèb NYCPS

schools.nyc.gov



Sitwèb Piblik Prensipal Lekòl Leta NYC

Pou konnen: Enfòmasyon sou lekòl leta Vil Nouyòk, règleman admisyon, kalandriye, nouvèl, ak resous nan plizyè lang

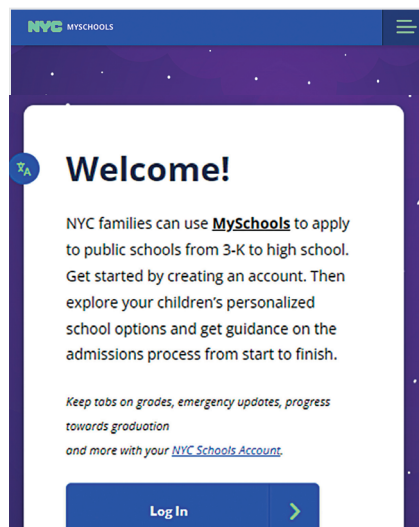
Kòman pou itilize l:

Jwenn enfòmasyon ki ajou sou lekòl leta NYC, ladan kòman pou aplike nan lekòl ki gen plas disponib.

Pou kiyès yo kreye l:

- Nenpòt moun: Sitwèb sa a ouvri pou piblik la—ou pa bezwen yon kont
- Ou enterese jwenn nouvo enfòmasyon sou admisyon? Mete non w sou lis pou resevwa imèl nou nan schools.nyc.gov/SignUp.

MySchools.nyc



MySchools

Pou aplike: MySchools se yon anyè sou entènèt ki gen lekòl ak pwogram leta NYC, ansanm avèk yon sistèm aplikasyon pèsonealize pou fanmi

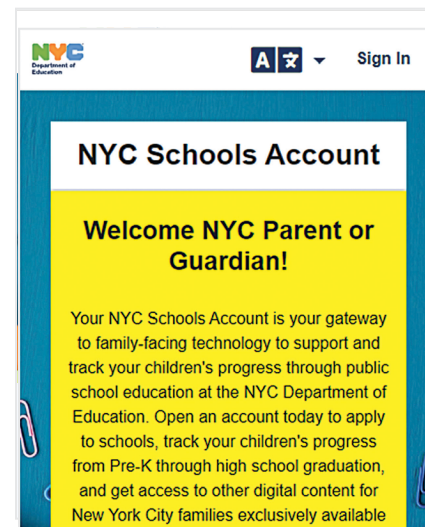
Kòman pou itilize l:

Chèche lekòl ak pwogram pou debitan, prepare yon aplikasyon, aplike, jwenn òf, epi tcheke lisdatant—w ap ka fè tout bagay sa yo yon sèl kote. Jwenn plis enfòmasyon nan **Seksyon 2.0**

Pou kiyès yo kreye l:

- Nenpòt moun: Pandan tout ane a, anyè lekòl yo ouvri pou piblik la
- Fanmi ki gen timoun k ap aplike nan lekòl: Kreye yon kont epi konekte pou w ka enskri pou jounen pòt ouvèt nan lekòl, jwenn aksè nan rezilta rechèch pèsonealize lekòl yo, ak ranpli aplikasyon pou admisyon.

SchoolsAccount.nyc



Kont lekòl Vil Nouyòk - Pòtal paran (NYCSA)

Pou gade: Enfòmasyon sou lekòl pitit ou ye kounye a, edikasyon l, ak dosye akademik li

Kòman pou itilize l:

Rete konekte avèk pwogrè pitit ou ap fè nan lekòl—gade nèt, resevwa mizajou, ranpli fòm, jwenn èd teknik ak kesyon moun poze souvan (FAQ) sou SupportHub, ak lòt ankò

Pou kiyès yo kreye l:

- Nenpòt moun: Kreye yon kont pou jwenn alèt ijans jeneral NYCPS
- Fanmi ki gen timoun nan lekòl leta NYC aktyèlman: Konekte (log in) sou kont lan epi ajoute pitit ou a sou kont ou an pou jwenn aksè nan dosye li a ak jwenn mizajou espesifik lekòl

2.0 ITILIZE MYSCHOOLS: ANYÈ LEKÒL AK APLIKASYON W

Soti nan chèche lekòl ak pwogram pou debitan rive nan voye aplikasyon ou ak aksepte òf ou, ou ka itilize **MySchools.nyc** nan chak etap nan pwosesis admisyon an.

Avan ou kòmanse itilize anyè MySchools la, li enpòtan pou konnen aplike nan lekòl reyèlman vle di aplike nan *pwogram* nan lekòl sa yo. Yon lekòl ka gen plis pase yon pwogram; si se sa, chak pwogram konte kòm yon chwa apa sou aplikasyon w lan.

KONSÈY **MySchools.nyc** disponib pou itilize nan 10 lang. Chwazi lang nan meni ki deplwaye a anlè paj la.

MySchools.nyc is dedicated to our friend and colleague, Dave Yang, who spearheaded the creation of this enrollment platform, and who was a force for change and progress at NYC DOE.

NYC MYSCHOOLS [School Directory](#) [Calendar](#) [Enrollment Support](#) [Help](#) [English](#) [Log In](#)

Welcome!

NYC families can use **MySchools** to apply to public schools from 3-K to high school. Get started by creating an account. Then explore your children's personalized school options and get guidance on the admissions process from start to finish.

Keep tabs on grades, emergency updates, progress towards graduation and more with your [NYC Schools Account](#).

[School Directory](#) [Calendar](#) [Enrollment Support](#)

[Log In](#) [Create New Account](#)

[Forgot your password?](#)

Illustration by: Akeema Car, COOP TECH

2.1 Kòman pou kreye kont Myschools ou a

1. KREYE KONT OU OSWA ALE NAN KONT OU

Pou 3-K, Pre-K, Kindergarten oswa Gifted & Talented

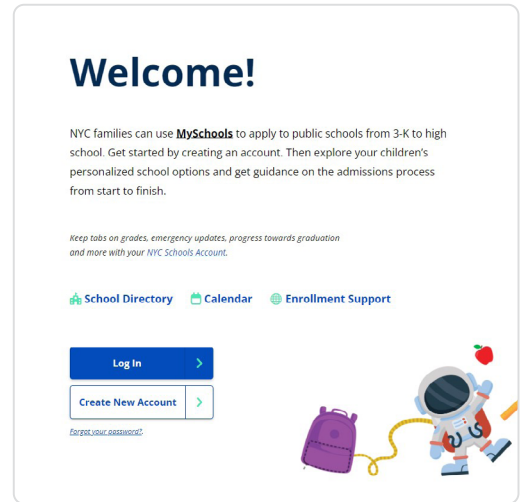
Ou ka kreye kont MySchools ou a nan nenpòt moman!

Pou lekòl presegondè oswa lekòl segondè

Ou ka kreye oswa jwenn aksè nan kont MySchools ou lè ou resevwa lèt byenveni pitit ou a, yon ti tan avan peryòd aplikasyon an ouvri. Lèt byenveni w lan gen ladan:

- Enfòmasyon sou kòman pou kreye kont ou
- Yon kòd kreyasyon kont inik pou ajoute pitit ou a sou nouvo oswa kont MySchools ou ki deja egziste

Elèv NYCPs ak elèv charter school pral resevwa lèt byenveni yo sou entènèt oswa atravè konseye lekòl yo a. Ou ka jwenn lèt ou a tou pa lapòs. Elèv lekòl prive ak lekòl pawasyal ka mande lekòl yo (pou lekòl segondè) oswa yon Sant byenveni pou fanmi (Family Welcome Center, FWC) (pou lekòl presegondè) pou bay yo yon lèt byenveni.



Ale nan **MySchools.nyc**, klike sou "Get Started," epi suiv eksplikasyon ki parèt sou ekran an. Apresa tcheke kont imèl ou pou wè yon mesaj ki soti nan Myschools. Ouvri imèl sa a epi klike sou link lan pou konfime adrès imèl ou ak jwenn aksè nan kont ou.

2. AJOUTE PITIT OU A

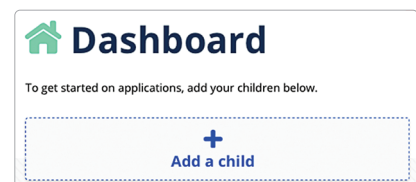
Dèke ou ouvri sesyon an, ou ka ajoute pitit ou a nan kont lan lè w klike sou "Add a child" sou dashboard ou

Pou 3-K, Pre-K, Kindergarten oswa Gifted & Talented

Sou pwochen ekran an, chwazi opsyon pou nivo klas sa yo epi klike sou "Next". Si pitit ou deja enskri nan yon lekòl NYCPs epi li gen yon nimewo idantite elèv ki gen 9 chif, ou gen opsyon pou antre li la a.

Pou lekòl presegondè oswa lekòl segondè

Sou pwochen ekran an, chwazi opsyon pou nivo klas sa yo epi klike sou "Next". Apresa, antre nimewo 9-chif pitit ou a nan kazyè anlè a ak 6-lèt inik kòd kreyasyon kont li nan kazyè ki anba a—pa pataje kòd sa a avèk okenn moun epi kenbe l nan yon kote ki an sekirite. Tanpri sonje ke sa a se yon kòd diferan pase kòd NYCSA w la.



a.

Si ou gen plis pase yon timoun ki aplike ane sa a, ou pral bezwen ajoute chak timoun sou kont ou a.

3. TCHEKE DASHBOARD OU

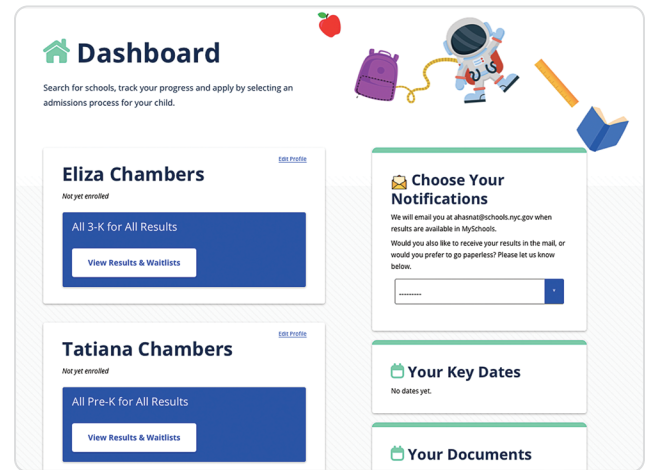
Yon fwa ou wè konfimasyon pitit ou a ajoute nan kont ou a, y ap sou lis nan dashboard MySchools ou a.

Pou 3-K, Pre-K, Kindergarten oswa Gifted & Talented

Asire w pou byen gade pwofil pitit ou a ak verifye tout bagay parèt kòrèk. Si yon bagay pa sa, klike bouton "Edit Profile" la pou mete l ajou.

Pou lekòl presegondè oswa lekòl segondè

Tcheke pwofil pitit ou a ak verifye tout bagay parèt kòrèk. Si yon bagay pa sa, tanpri pale avèk lekòl pitit ou a ye kounye a oswa yon Sant byenveni pou fanmi (Family Welcome Center, FWC).



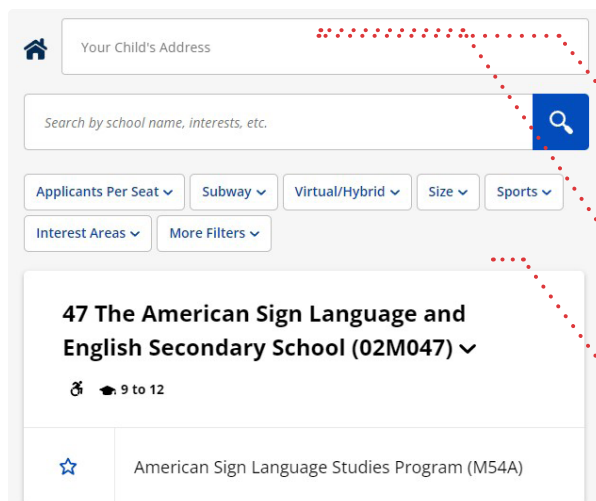
Kounye a, kont pèsonalize MySchools fin kreye! Lè peryòd aplikasyon an kòmanse, ou pral kapab prepare epi voye aplikasyon w lan ale.

2.2 Kòman pou jwenn lekòl ak pwogram yo

Pandan w kòmanse konprann opsyon lekòl oswa pwogram pitit ou a, konsidere sa ki pi enpòtan pou ou a—li ka se adrès la, lang ki disponib, yon domèn enterè patikilye, yon ekip espò oswa lòt karakteristik. Lè ou ouvri sesyon an nan kont MySchools ou ak jwenn aksè nan rechèch pèsonalize w la, ou pral wè yon seri èd-memwa ki oryante ou nan kòman pou jwenn lekòl ak enfòmasyon sou yo. Li atravè bagay sa pou abitye tèt ou avèk pwosesis sa a. Tanpri sonje kote chak karakteristik ye ka varye depann si w ap itilize yon òdinatè, telefòn, oswa tablet.

Lè w ouvri sesyon an nan kont ou, ou pral wè tout lekòl yo ak pwogram kote pitit ou a ka aplike kòm opsyon. Lè ou jwenn yon pwogram ki enterese ou, ajoute li nan "favorites" ou oswa dirèkteman nan aplikasyon w lan.

- **Aplikasyon pou 3-K, pre-K,, ak pwogram G&T** kapab kreye yon kont nenpòt lè.
Fanmi ka enskri tou dirèkteman nan pwogram 3-K/Pre-K yo prefere a, pandan tout ane a, andeyò peryòd aplikasyon anyèl MySchools ki se pou ane lekòl k ap vini an.
- Pwosesis aplikasyon pou **pwogram Tibebe ak Timoun piti** p ap nan MySchools. Pou enskripsyon Tibebe ak Timoun Piti, fanmi ap ka enskri dirèkteman nan pwogram yo prefere a, pandan tout ane a. Tout enskripsyon nan pwogram timoun piti depann si gen plas disponib ak elijibilite.
- **Tout aplikasyon** kapab kòmanse gade pwogram nan anyèl piblik la (menm avan aplikasyon pou lekòl segondè ak lekòl segondè resevwa lèt byenveni yo). Men kijan:
Ale sou **MySchools.nyc** pou kòmanse chèche lekòl ak pwogram. Desann pi ba a epi klike bouton "Start Browsing" lan. Nan paj ki vini apre a, chwazi anyèl ou vle eksplòre a.



Kounye a ou nan anyèl a! Men kòman pou kòmanse:

- Tape adrès ou la a pou wè yon lis lekòl ki pi pre ou. Lè ou ouvri sesyon an nan kont ou, ou pral otomatikman kapab wè ki pwogram ki tou pre lakay ou.
- Tape non yon lekòl oswa pwogram espesifik la a pou jwenn plis enfòmasyon sou li.
- Desann pi ba lis lekòl oswa pwogram pou debitan yo. Klike sou non yon lekòl oswa pwogram pou aprann plis sou li epi jwenn enfòmasyon pou kontakte li.

Filtè anyè lekòl segondè

Applicants Per Seat ▾ Subway ▾ Virtual/Hybrid ▾ Size ▾ Sports ▾

Interest Areas ▾ More Filters ▾

Filtè anyè pre-K

Subway ▾ District ▾ Type ▾ Other Admissions Grades ▾

More Filters ▾

OTHER FEATURES

Programs may offer early dropoff or late pickup services for a fee; please contact programs for more information.

Early Dropoff Available

Late Pickup Available

LANGUAGE SUPPORTS/DUAL LANGUAGE

Arabic

[Reset](#) [Apply ✓](#)

PSAL SPORTS - GIRLS

Badminton

Basketball

Bowling

Cross Country

Fencing

Flag Football

Golf

Gymnastics

Handball

[Reset](#) [Apply ✓](#)

Itilize filtè

Itilize filtè yo pou redui rechèch ou a. Pa egzanp, ou ka filtre pou lekòl dapre adrès yo, liy tren, kondisyon elijiblite, ak patisipasyon nan yon inisyativ Divèsite nan admisyon (DIA). Opsyon filtè varye selon anyè a. Pa egzanp, nan anyè pre-K a, ou ka chèche pwogram ki gen lè pwolonje lè w chwazi "Early Drop-Off Available" oswa "Late Pick-Up Available" nan lòt karakteristik filtè yo. Epi anyè lekòl segondè a ofri plis chwa pou ou ka diminye rechèch ou pou lekòl ki ofri pwogram espò espesifik, Early College, pwogram D75 enklizif ak plis ankò.

KONSÈY Pou tout nivo klas, ou ka chwazi pwogram ki gen aksè total oswa limite pou chèz woulant.

Search by school name, interests, etc. 🔍

Subway ▾ Size ▾ Sports ▾ Interest Areas ▾ More Filters ▾

Itilize tèm rechèch

Ou ka chèche enfòmasyon sou lekòl oswa pwogram espesifik lè ou tape non yo nan ba rechèch la. Oswa tape lòt mo kle pou jwenn pwogram ki satisfè bezwen pitit ou a ak sa ki enterese w. Pou lekòl presegondè ak segondè, ou ka fè rechèch pa aktivite, tankou "dans" oswa "deba"; kou, tankou "syans enfòmatic" oswa "istwa AP"; espò, tankou "baskètbòl" oswa "jimnastik"; ak plis ankò.

P.S. 150 (02M150) ▾

NON-ZONED SCHOOL | DISTRICT 02

🏠 0.5 Miles 🔄 🏠 PK-5

★ Kindergarten (02M150) ⓘ

Kenbe yon lis pwogram ou pi renmen yo avèk ☆

Avan aplikasyon an ouvri, kenbe yon lis pwogram ou pi renmen yo. Aprè peryod aplikasyon an kòmanse, ou ka konsève l tou nan "Favorite" ou nan MySchools si w klike etwal ki bòkote non yon pwogram.

2.3 Fason pou aplike

Lè ou deside ki kote ou vle aplike, ajoute premye chwa yo ki nan Favorite yo nan aplikasyon w lan. Ou kapab tou ajoute pwogram nan aplikasyon an dirèkteman, san ou pat mete yo nan Favorites an premye. Dèke ou ajoute chwa ou nan aplikasyon w lan, trennen ak lage pwogram nan vrè lòd preferans ou, kote w ap mete chwa ou pi renmen an kòm # 1, dezyèm chwa ou kòm # 2, epi kontinye konsa.

KONSÈY Pou fanmi k ap aplike nan lekòl segondè, nou ankouraje w mete 12 pwogram (pa mwens!) nan aplikasyon w lan pou bay pitit ou a pi bon opòtinite pou resevwa yon òf nan yon pwogram li vle ale ladan.

Pandan w ap finalize aplikasyon w lan, ou ka resevwa alèt sou nenpòt enfòmasyon ki manke. Si ou fè sa, byen revize aplikasyon w lan epi asire ou ranpli tout enfòmasyon yo.

Finalman, yo ka raple w pou:

- Reponn kesyon sou bezwen aksè pitit ou a
- Ajoute enfòmasyon sou yon frè ak sè ki aktyèlman nan yon lekòl ki sou aplikasyon w lan
- Ajoute yon lòt timoun nan menm aplikasyon an



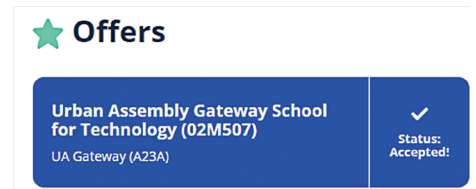
Ou pare pou aplike? Klike sou bouton "Submit Application" an. Lè w wè **konfeti** yo, sa vle di nou resevwa aplikasyon pitit ou a! Ou pral jwenn tou yon resi, ki gen ladan yon kopi chwa ki sou aplikasyon w lan, pa imèl.

Ou vle fè chanjman nan aplikasyon w lan? Ou ka fè chanjman nan aplikasyon w lan epi revoye l nenpòt lè avan dat limit la. Tanpri sonje ke nou pral sèlman itilize dènye vèsyon ou voye a lè n ap fè pwosesis aplikasyon an.

2.4 Kòman ou resevwa òf ou

Rezilta ak òf

Ou kapab tou itilize MySchools pou wè rezilta pitit ou a. Rezilta yo ap fè w konnen nan ki lekòl oswa pwogram yo ofri pitit ou a yon plas (si genyen), ki kote pitit ou a ye sou lisdatant (si genyen), epi kisa pou fè apre. Pou wè rezilta pitit ou a oswa enfòmasyon sou òf yo fè li, ale nan Dashboard ou epi klike sou "View Results & Waitlists." Ou ka itilize MyScool pou aksepte òf ou a (si genyen).



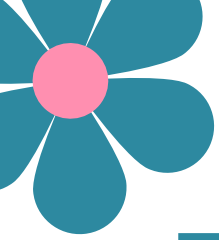
Lisdatant

Si vin gen plas disponib nan yon pwogram apre yo fin fè òf yo, pwogram sa a ka itilize lisdatant li yo pou fè òf sou lisdatant.

- N ap mete pitit ou a otomatikman sou lisdatant nan nenpòt pwogram ou te klase pi wo sou aplikasyon li an pase pwogram kote yo ofri l plas la.
- Apre dat limit aplikasyon an (pou 3-K, Pre-K, oswa kindergarten) oswa apre yo fin pibliye òf yo (pou lekòl presegondè oswa segondè), ou gen opsyon pou ajoute pitit ou nan lisdatant pwogram anplis. Yon lekòl oswa pwogram ap kontakte w dirèkteman si yo kapab ofri pitit ou a yon plas. Si ou gen yon kont MySchools, ou pral resevwa yon imèl tou.
- Nan nenpòt moman pandan ane lekòl la, yon fanmi ka kontakte lekòl oswa pwogram li pi pito a dirèkteman pou enskri, si gen plas ak si elèv la elijib.

Nan kont MySchools ou a, ou ka wè tou sou ki lisdatant ou ye, tcheke pozisyon ou sou chak lisdatant, epi aksepte oswa refize yon òf lisdatant si ou resevwa youn.





EDIKASYON POU DEBITAN

Tibebe ak timoun piti

Pou timoun ki fèt
an 2023 ak apre



3-K

Pou timoun ki gen laj 3 ane

Pou timoun ki fèt
an 2022



Pre-K

Pou timoun ki gen laj 4 ane

Pou timoun ki fèt
an 2021

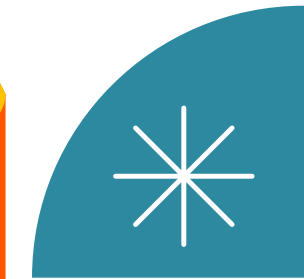
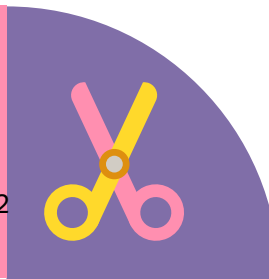
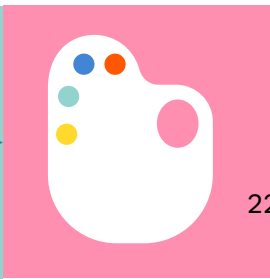
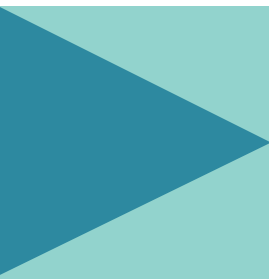


KONSÈY Gade videyo sou admisyon nou yo nan schools.nyc.gov/InfantsToddlers, schools.nyc.gov/3K ak nan schools.nyc.gov/PK! N ap gide w nan kòman pou chèche pwogram edikasyon pou debitan, kreye yon kont MySchools, ak aplike.



Ou fèk antre nan sistèm lekòl leta Vil Nouyòk?

Ale nan schools.nyc.gov/NewStudents
oswa rele **718-935-2009** pou konnen kisa
pou fè.



3.0 TIBEBE AK TIMOUN PITI

Pwogram gratis oswa a pri ki ba disponib pou fanmi ki gen timoun ki gen ant sis semèn ak twazan (ki poko elijib pou 3-K) ki kalifye dapre revni ak bezwen yo. Enskripsyon pou pwogram sa yo ap fèt pandan tout ane a, epi fanmi ki elijib yo ka enskri nenpòt lè dirèkteman nan lokal pwogram yo prefere a, si tip pwogram yo a disponib.

Kondisyon elijiblite fanmi yo aplike nan tout pwogram tibebe ak timoun piti. Jwenn plis enfòmasyon nan schools.nyc.gov/InfantsToddlers. Gen de tip pwogram pou tibebe ak timoun piti:

- **Pwogram jounen ak ane pwolonje** bay swen ak aprantisaj pandan tout ane a pou jiska 10 èdtan pa jou epi yo disponib nan de anviwònman:
 - Nan Sant Edikasyon pou Debitan Vil Nouyòk (NYC Early Education Centers, NYCEEC)
 - Pwogram adomisil atravè rezo gadri pou timoun (Family Child Care, FCC)

Kontakte yon pwogram dirèkteman pa imèl CCapplication@schools.nyc.gov, oswa ale sou MyCity.nyc.gov pou jwenn plis enfòmasyon sou elijibilite ak pou enskri.

- **Pwogram Early Head Start** bay sèvis pandan tout ane a, pou omwen uit oswa dis èdtan pa jou. Kontakte pwogram yo dirèkteman pou jwenn enfòmasyon sou elijibilite ak pou enskri.

Ou ka jwenn nenpòt enfòmasyon sou fason pou kontakte nenpòt pwogram sou MySchools.nyc nan anyè 3-K a. Elijiblite pou pwogram lan baze sou revni, kantite moun ki nan fanmi an ak bezwen fanmi an. Depi w fin rantre nan anyè a, itilize opsyon "More Filters" epi chwazi "Infants and Toddlers" pou wè opsyon pwogram ki genyen yo.

ELIJIBLITE POU PWOGRAM LAN

Pou w konnen kondisyon elijiblite sou revni ki pi resan pou pwogram jounen ak ane pwolonje, ak pwogram Early Head Start pou tibebe ak timoun piti, ale nan schools.nyc.gov/InfantsToddlers.

Pou pwogram jounen ak ane pwolonje

Revni ou pi ba pase yon sèten kantite lajan EPI ou gen omwen youn nan rezon ki apwouve pou swen sa yo:

- Ou travay anmwayèn 10 èdtan oswa plis pa semèn
- Ou nan yon pwogram edikasyon oswa nan yon pwogram trening pwofesyonèl
- W ap chèche travay depi plis pase sis mwa (pandan w ap resevwa benefis chomaj)
- W ap viv nan lojman tanporè
- W ap patisipe nan sèvis pou vyolans domestik
- W ap patisipe nan yon pwogram tretman kont izaj dwòg/alkòl (substance abuse).

Pou pwogram Early Head Start

Piti ou a ka kalifye si omwen ou nan youn nan kategori sa yo:

- W ap enskri yon timoun ki nan foster care
- W ap resevwa lajan sekirite siplemantè (Supplemental Security Insurance, SSI)
- W ap resevwa lajan nan Administrasyon Resous Imèn (Human Resources Administration, HRA)
- W ap viv nan lojman tanporè
- Revni fanmi w pi piti pase yon kantite lajan
- W ap resevwa benefis pwogram èd nitrisyon siplemantè (Supplemental Nutrition Assistance Program, SNAP)

4.0 3-K AK PRE-K

Fanmi ki gen timoun ki fèt nan ane kalandriye 2022 an ka aplike pou 3-K pou otòn 2025.

Fanmi ki gen timoun ki fèt nan ane kalandriye 2021 an ka aplike pou Pre-K pou Otòn 2025.

Ranpli espas vid yo pandan w ap itilize lis bagay pou fè yo.

1. JWENN ENFÒMASYON SOU ADMISYON POU 3-K AK PRE-K

Mete non w sou lis pou resevwa imèl sou admisyon nan 3-K ak/oswa Pre-K nan schools.nyc.gov/SignUp. N ap voye mizajou ak rapèl pou ou konsènan dat aktivite ak sesyon enfòmasyon sou admisyon ane sa a.

Li gid sa a! Ale sou nyc.gov/3K oswa nyc.gov/PK pou jwenn enfòmasyon ki pi resan yo.

Jwenn enfòmasyon sou sesyon enfòmasyon sou admisyon 3-K ak Pre-K sou pajwèb nou yo.

M ap ale nan yon sesyon enfòmasyon nan dat _____.

2. CHÈCHE PWOGRAM POU DEBITAN AVAN PERYÒD APLIKASYON AN OUVRI

Itilize [MySchools.nyc](https://myschools.nyc.gov) pou chèche opsyon pwogram—jwenn plis enfòmasyon nan **Seksyon 2.0**.

Jwenn nan ki distri lekòl ou ye (1-32): Mete adrès ou nan [schoolsearch.schools.nyc](https://schoolsearch.schools.nyc.gov) oswa rele **311**: Distri lekòl mwen an se _____.

Ale nan jounen pòt ouvèt (open house)! Tcheke kalendriye MySchools la ak sitwèb pwogram yo, oswa kontakte pwogram yo dirèkteman pou jwenn enfòmasyon ki pi resan sou aktivite ak resous yo.

3. MAKE KALANDRIYE W EPI APLIKE!

Konnen ki lè pou aplike pou 3-K oswa Pre-K: Delè aplikasyon 3-K a se _____.

Delè aplikasyon Pre-K a se _____.

Aplike avan delè a. Kòman ou planifye pou aplike? *Chwazi yon opsyon:*

Sou entènèt nan [MySchools.nyc](https://myschools.nyc.gov)

Pa telefon nan **718-935-2009**

Atravè yon Sant Byenveni pou Fanmi (Family Welcome Center, FWC)—aprann kòman nan schools.nyc.gov/FWC

4. RESEVWA ÒF PLAS POU PITIT OU A EPI AKSEPTÉ LI

Ou ka wè rezilta pitit ou a nan kont MySchools ou a.

Pou 3-K

Rezilta ou a ka gen ladan yon òf nan yon pwogram 3-K. Akòz anpil demand ak plas ki limite nan kèk zòn, òf 3-K yo pa garanti pou tout aplikan.

Pou Pre-K

Rezilta ou a pral gen ladan yon òf pou yon pwogram Pre-K.

Òf 3-K/Pre-K pitit mwen an (*ansèkle youn*) se pou: _____.

Aksepte òf ou a epi travay avèk lekòl la pou enskri.

Jere lisdatant yo si w enterese nan yon òf sou lisdatant.

4.1 Kiyès ki ka aplike?

3-K

Aplike nan ane kalandriye kote pitit ou a vin gen laj twazan an. Nan kòmansman 2025, tout fanmi nan Vil Nouyòk ki gen timoun ki fèt an 2022 ka aplike pou admisyon septanm 2025 nan pwogram 3-K gratis oswa pri ki ba, tout jounen, ki gen bon jan kalite. Yo ofri 3-K nan tout 32 distri lekòl yo.

- Yo bay timoun priyorite pou ale nan 3-K nan distri lekòl kote y ap viv la, men nou ankouraje fanmi ki soti nan nenpòt distri pou aplike pou admisyon an septanm 2025 lan nan lekòl atravè vil la.
- Akòz anpil demand ak plas ki limite nan kèk zòn, òf 3-K yo pa garanti pou tout aplikan.

PRE-K

Aplike pou Pre-K pandan ane kalandriye pitit ou a vin gen laj katran an. Nan kòmansman 2025, tout fanmi nan Vil Nouyòk ki gen timoun ki fèt an 2021 ka aplike pou admisyon septanm 2025 la nan pwogram Pre-K gratis oswa pri ki ba, tout jounen, bon jan kalite.

- Fanmi ki gen timoun kounye a nan yon pwogram pou timoun ki gen laj twazan, ladan 3-K, nan yon lekòl oswa nan yon lekòl ki ofri Pre-K dwe toujou aplike pou Pre-K pou asire plas yo nan pwogram Pre-K sa a.
- Gen yon plas Pre-K pou chak timoun ki gen laj katran nan Vil Nouyòk.

KONSÈY Kèk lekòl ofri plas 3-K ak Pre-K anplis ki gratis oswa a pri ki ba pou fanmi ki kalifye dapre revni ak bezwen yo—jwenn plis enfòmasyon nan **Seksyon 4.2**.

4.2 Eksplòre pwogram

Avan peryòd aplikasyon an kòmanse, ou ka itilize **MySchools.nyc** pou eksplòre opsyon pwogram debitan pou pitit ou a—aprann kòman nan **Seksyon 2.0**. Ale sou sitwèb lekòl yo oswa kontakte yo dirèkteman pou jwenn enfòmasyon sou resous oswa sesyon enfòmasyon pou fanmi ki ka petèt ale nan lekòl sa a.

TIP PLAS

Gen twa tip plas 3-K/Pre-K. Yon sèl lekòl ka ofri youn, de oswa tout twa tip plas yo, ki varye dapre orè ak kondisyon elijiblite yo.

TIP PLAS 3-K/PRE-K			
Tip	Pri	Orè	Elijiblite
Jou pou ale lekòl	Gratis	Ofri swen ak ansèyman pou 6èdtan ak 20 minit pa jou pandan ane lekòl la, jeneralman kòmanse mwa septanm rive mwa jen.	Pa gen kondisyon elijiblite anplis. <ul style="list-style-type: none"> Tout timoun Vil Nouyòk ki fèt an 2021 elijib pou plas Pre-K tout jounen lekòl. Tout timoun Vil Nouyòk ki fèt an 2022 elijib pou plas 3-K tout jounen lekòl.
Jounen ak ane lekòl pwolonje	Gratis oswa a-pri ba	Ofri swen ak ansèyman pou jiska 10èdtan pa jou, pandan tout ane a.	Dapre revni ak bezwen fanmi yo. Si w jwenn yon òf pou yon plas nan yon pwogram jounen ak ane pwolonje , ou pral bezwen ranpli yon aplikasyon pou gadri pou w ka konfime elijiblite pitit ou a nan MyCity.nyc.gov .
Head Start	Gratis	Ofri swen ak ansèyman pou jiska 10èdtan pa jou, pandan tout ane a.	Dapre revni ak bezwen fanmi yo. Si w resevwa yon òf, lekòl la pral travay avèk ou dirèkteman pou konfime elijibilite pitit ou a.

ELIJIBILITE POU TIP PLAS

Pou pwogram jounen ak ane pwolonje

Pitit ou a kalifye se revni ou pi ba pase yon sèten kantite lajan EPI ou gen omwen youn nan rezon ki apwouve pou swen sa yo:

- Ou travay anmwayèn 10 èdtan oswa plis pa semèn
- Ou nan yon pwogram edikasyon oswa nan yon pwogram trening pwofesyonèl
- W ap chèche travay depi plis pase sis mwa (pandan w ap resevwa benefis chomaj)
- W ap viv nan lojman tanporè
- W ap patisipe nan sèvis pou vyolans domestik
- W ap patisipe nan yon pwogram tretman kont izaj dwòg/alkòl (substance abuse).

Pou pwogram Head Start

Pitit ou a ka kalifye si omwen ou nan youn nan kategori sa yo:

- W ap enskri yon timoun ki nan foster care
- W ap resevwa lajan sekirite siplemantè (Supplemental Security Insurance, SSI)
- W ap resevwa lajan nan Administrasyon Resous Imèn (Human Resources Administration, HRA)
- W ap viv nan lojman tanporè
- Revni fanmi w pi piti pase yon kantite lajan
- W ap resevwa benefis pwogram èd nitrisyon siplemantè (Supplemental Nutrition Assistance Program, SNAP)

Pou jwenn lekòl ki gen plas jounen ak ane pwolonje oswa Head Start, chwazi opsyon "Seat Type" nan MySchools epi chwazi "Extended Day and Year" ak/oswa "Head Start."

TIP ANVIWÒNMAN

Gen opsyon pwogram 3-K ak Pre-K nan divès tip anviwònman. Chak anviwònman bay timoun yo yon anviwònman aprantisaj ki an sekirite epi ki ankourajan. Ou ka chwazi pou aplike nan pwogram ki nan nenpòt oswa nan tout anviwònman yo, toudepann kisa k ap pi bon pou fanmi w.



Sant Edikasyon Debitan Vil Nouyòk (NYCEEC)

Gen òganizasyon kominotè ki se ekspè nan edikasyon preskolè. NYCEEC kapab lekòl prive, gadri, oswa lòt lokal ki fè patenarya avèk Lekòl Leta Vil Nouyòk (NYCPS) pou bay 3-K ak/oswa Pre-K. Anplis anpil kapab ofri sèvis pou depoze timoun bonè oswa vin chèche timoun ta pou yon si w peye pou sa.

Li ta bon pou konsidere opsyon sa a si...

- Pitit ou a kounye nan lokal ou enterese nan li a.
- Pitit ou a gen yon frè/sè (sibling) tou ki nan lokal ou enterese nan li a.
- Ou enterese nan opsyon ki tou pre kote ou travay oswa ale lekòl, pa sèlman kote fanmi ou rete.
- Fanmi ou resevwa sèvis sosyal nan òganizasyon k ap ofri pwogram edikasyon pou debitan sa a.
- Ou bezwen opsyon pou depoze pitit ou bonè oswa opsyon aprelekòl pou pitit ou a—plizyè lokal ofri opsyon pou depoze pitit ou bonè ak/oswa pou pase chèche li pi ta, epi gen kèk lokal ki ofri tou plas jounen ak ane pwolonje ak/oswa plas Head Start.



Lekòl primè leta NYC (lekòl distri)

Gen kèk ki ofri 3-K ak Pre-K

Li ta bon pou konsidere opsyon sa a si...

- Pitit ou a nan lekòl la kounye a
- Ou gen yon timoun ki pi gran ki nan lekòl la
- Ou vle pitit ou a ale nan yon anviwònman lekòl primè



Sant Pre-K

Se manm estaf NYCPS ki dirije yo, epi sant sa yo ofri sèlman klas avan kindergarten

Li ta bon pou konsidere opsyon sa a si ...

- Pitit ou a nan sant Pre-K kounye a
- Ou vle pitit ou a ale nan yon pwogram ki nan yon anviwònman ki gen sèlman lòt timoun pitit



Gadri adomisil (Family Child Care, FCC)

Bay sèvis **sèlman pou tibebe, timoun piti ak 3-K** (men pa bay sèvis Pre-K) nan yon anviwònman adomisil ke yon founisè ki gen lisans ap dirije

Li ta bon pou konsidere opsyon sa a si...

- Pitit ou a deja nan anviwònman sa a
- Ou ta renmen pitit ou a aprann nan yon anviwònman timoun ki gen diferan laj, ki ta ka gen ladan frè ak sè, avèk timoun laj 6 semèn rive 3 ane
- Ou ta prefere pitit ou a ale nan 3-K ki nan yon anviwònman gadri fanmi adomisil avan li ale nan sant- oswa nan lekòl Pre-K ane pwochèn.
- Ou bezwen opsyon pou depoze pitit ou bonè oswa opsyon aprelekòl pou pitit ou a— plizyè lokal ofri opsyon pou depoze pitit ou bonè ak/oswa pou pase chèche li pi ta, epi kèk pwogram ofri tou plas jounen ak ane pwolonje

PWOGRAM DE LANG AK SIPÒ NAN LANG

Kèk opsyon Pre-K ofri tou yon pwogram De Lang (DL), kote yo anseye elèv nan de lang: Angle ak yon lòt lang yo vize. Jwenn plis enfòmasyon sou pwogram De Lang espesifik nan MySchools ak lè w kontakte pwogram yo dirèkteman. Kèk opsyon 3-K ak Pre-K (pi fò NYCEEC) ofri sipò pou lang pou fanmi ki pale yon lang ki pa anglè lakay yo. Sipò pou lang ka gen youn oswa plis nan bagay sa yo:

- Yon manm estaf ki pale lang natifnatal timoun lan byen epi k ap disponib pou sipòte timoun lan ak fanmi li
- Sèvis entèpretasyon nan reyinyon fanmi
- Kominikasyon alekri ki tradui nan lang natifnatal fanmi an
- Edikatè, ki sipòte devlopman kontinyèl timoun lan nan ni lang angle ak lang natifnatal li pandan jounen lekòl la

Pwogram DL ak pwogram edikasyon pou debitan ofri sipò nan lang yo bay priyorite pou elèv yo dapre lang yo pale lakay yo. Pou plis enfòmasyon sou pwogram De Lang oswa pwogram sipò nan lang, voye yon imèl nan earlychildhoodpolicy@schools.nyc.gov oswa rele **311**.

OPSYON PRE-K DEMI JOUNEN AK LEKÒL CHARTER

Ou ka jwenn tou opsyon Pre-K demi jounen ak pwogram lekòl charter nan MySchools. Sepandan, yo gen pwosesis admisyon Pre-K apa—sa vle di ou pa ka ajoute pwogram demi jounen oswa pwogram lekòl charter nan aplikasyon Pre-K pitit ou a. Rele lekòl sa yo dirèkteman pou jwenn plis enfòmasyon ak pou konnen kòman pou aplike. **Lekòl charter** yo se lekòl leta gratis k ap fonksyone yon fason endepandan parapò avèk NYCPS. Nenpòt timoun ki elijib pou admisyon nan Pre-K, elijib tou pou admisyon nan yon lekòl charter. Pou plis enfòmasyon, ale nan schools.nyc.gov/Charters oswa rele **212-374-5419**.

4.3 Konprann fason yo fè timoun òf

Kòman w kapab konnen ki chans pitit ou a genyen pou jwenn yon òf nan yon pwogram espesifik? Li ta bon pou kòmanse dabò pou jwenn enfòmasyon sou fason yo fè òf yo. Timoun jwenn plas nan 3-K ak Pre-K dapre kat faktè enpòtan:



CHWA NAN APLIKASYON W LAN

Chwa ou ajoute nan aplikasyon pitit ou a AK lòd ou mete yo a enpòtan! Yon lekòl ka ofri plis pase yon pwogram. Chak opsyon konte kòm yon chwa pwogram diferan sou aplikasyon w lan. Ajoute 12 pwogram nan aplikasyon pitit ou a nan lòd preferans ou, avèk premye chwa w la anlè kòm #1. Pa gen pi bon estrateji. Yo pral konsidere pitit ou a pou admisyon an premye pou pwogram li mete an premye a. Si pwogram sa a pa ka fè pitit ou a yon òf, donk yo pral konsidere li pou pwogram ou chwazi an dezyèm lan kòm si se te premye chwa w la, epi y ap kontinye konsa. NYCPS ap eseye fè ou yon òf nan chwa ki pi wo posib sou aplikasyon w lan, dapre twa faktè ki nan lis pi ba a.



PLAS KI DISPONIB NAN CHAK PWOGRAM

Chak pwogram gen yon sèten kantite plas ki disponib. Si yon pwogram gen plis aplikan pase plas, yo itilize priyorite pou admisyon pou ofri plas yo.



PRIYORITE ADMISYON CHAK PWOGRAM

Pwogram yo ka bay diferan gwoup aplikan priyorite sou lòt aplikan pou admisyon yo. Yo konsidere tout aplikan ki nan premye gwoup priyorite yon pwogram avan pou òf yo. Apre sa, si gen plas toujou, y ap konsidere aplikan ki nan dezyèm gwoup priyorite pwogram sa a, epi y ap kontinye konsa. Priyorite w pou yon pwogram p ap afekte w dapre kote ou klase l sou aplikasyon w lan.



NIMEWO YO BAY OAZA

Yon konpitè bay chak aplikan yon nimewo oaza kòm pati pwosesis admisyon an. Si yon pwogram gen mwens plas disponib pase aplikan nan yon gwoup priyorite, yo itilize nimewo yo bay owaza yo pou detèmine nan ki lòd elèv yo jwenn òf.

KONSÈY Gadenan **do paj kouvèti** an gidsaa, pou kawè yon egzans sou kòman aplikan jwenn òf nan pwogram yo.

POUKISA PRIYORITE POU ADMISYON ENPÒTAN

Pitit ou a gen plis chans pou li ale nan kèk pwogram pase nan kèk lòt. Lè gen plis aplikan pase plas ki disponib, yon pwogram pa ka fè òf pou tout aplikan yo. Nan ka sa yo, yo fè òf ki baze sou ki gwoup timoun ki gen pi gwo priyorite admisyon pou ale nan pwogram sa a.

- Yo pral konsidere tout aplikan ki nan gwoup priyorite 1 yo avan.
- Apresa, si gen plas disponib, yo konsidere aplikan ki nan gwoup priyorite 2 yo apre, epi y ap kontinye konsa.
- Demand pou pwogram yo varye. Kèk pwogram pran aplikan yo nan pi fò oswa tout gwoup priyorite yo, pandan gen lòt ki pran sèlman aplikan ki nan premye gwoup priyorite a.

KONSÈY Wap jwenn priyorite pou admisyon nan nenpòt pwogram sou paj MySchools li. Konsa, ou ka detèmine gwoup priyorite pitit ou a pou pwogram sa epi aprann ki gwoup elèv ki te resevwa òf ane pase. Enfòmasyon sa yo ka ede w konnen ki chans pitit ou genyen pou l jwenn yon òf nan yon lekòl anpatikilye.

TIP PRIYORITE POU ADMISYON



Priyorite pou elèv ki deja nan lekòl la

Pitit ou a gen yon priyorite pou li rete nan lekòl li ye kounye a, si sa aplikab. Si w ta renmen pitit ou kontinye ale nan lekòl la, asire w mete l sou aplikasyon w lan epi fè konnen pitit ou a nan lekòl la kounye a.



Priyorite pou frè ak sè (sibling)

Si sibling pitit ou a deja nan yon lekòl ou mete sou aplikasyon w lan, li gen plis chans pou jwenn yon òf nan lekòl sa a.

- Yo defini yon sibling kòm demifrè, demisè, bòfrè, bèlsè, frè adoptif, sè adoptif yon aplikan k ap viv nan menm kay epi ki enskri oswa ki nan menm lekòl la, soti kindergarten rive klas 12yèm ane, epi k ap nan lekòl sa a nan nenpòt nivo klas ant kindergarten ak 12yèm ane an septanm 2025. Sa gen ladan l elèv ki nan pwogram distri 75 ki nan menm bilding lekòl la.
- Si w gen tou nenpòt timoun ki pi gran ki aplike nan Pre-K oswa kindergarten pou otòn 2025 la epi ou poko resevwa yon òf pou timoun sa a, asire w mete enfòmasyon pou chak sibling ak non lekòl ou ta renmen yo ale a ansanm. Pitit ou a ki pi piti a pral jwenn priyorite sibling pou 3-K oswa Pre-K nan lekòl kote pi gran pitit ou a jwenn òf la si ou mete pwogram 3-K oswa Pre-K sa a nan aplikasyon ti pitit ou a ak si lekòl sa a ofri 3-K oswa Pre-K.



Priyorite dapre distri

Se adrès kay ou ki detèmine distri lekòl ou (1-32). Pitit ou a gen priyorite pou li ale nan 3-K oswa Pre-K nan lekòl leta NYC ak nan Sant Pre-K ki nan distri lekòl kote fanmi w abite a.



Priyorite dapre sektè/zòn lekòl la (zoned)

- Pifò fanmi NYC gen yon lekòl primè ki se zoned school yo. Sa vle di elèv ki abite nan zòn lan oswa ozalantou yon lekòl gen priyorite pou admisyon pou ale nan lekòl sa a. Si w gen yon lekòl sektè/zòn (zoned school) leta NYC ki ofri 3-K oswa Pre-K, pitit ou a gen priyorite pou li ale la.
- Tanpri sonje fanmi ki abite nan distri lekòl 1, 7, ak 23 pa gen yon zoned school—timoun ki abite nan distri sa yo gen priyorite pou ale nan tout lekòl ki nan distri a.

KONSÈY Oukakonnensipititouagenyonlekòlki klase daprezòn epijwennnanki distri lekòl ou ye nan schoolsearch.schools.nyc oswa lè w **311**.

PRIYORITE POU ADMISYON NAN 3-K

Aplikan resevwa òf nan lòd sa a, dapre anviwònman lekòl la.



Sant edikasyon pou debitan Vil Nouyòk (NYC Early Education Centers)

1. Timoun ki nan NYCEEC kounye a
2. Timoun ki gen yon frè/sè (sibling) nan NYCEEC a
3. Elèv ki gen fanmi k ap resevwa sèvis sosyal gratis oswa sibvansyone nan men òganizasyon k ap dirije sant pwogram 3-K a
4. Lòt elèv ki abite nan distri a*
5. Tout lòt timoun



Lekòl distri sektè/zòn

1. Elèv ki abite nan sektè/zòn lan epi k ap gen yon sibling nan lekòl la.
2. Lòt elèv ki abite nan sektè/zòn lan
3. Elèv ki abite nan distri a epi k ap gen yon sibling nan lekòl la
4. Elèv ki pa abite nan distri a epi k ap gen yon sibling nan lekòl la.
5. Lòt elèv ki abite nan distri a
6. Lòt timoun ki pa abite nan distri a



Lekòl ki pa Zoned Schools

1. Elèv ki abite nan distri a epi k ap gen yon sibling nan lekòl la
2. Elèv ki pa abite nan distri a epi k ap gen yon sibling nan lekòl la
3. Lòt elèv ki abite nan distri a
4. Lòt timoun ki pa abite nan distri a



Sant Pre-K

1. Elèv ki abite nan distri a epi k ap gen yon sibling nan Sant Pre-K a
2. Elèv ki pa abite nan distri a epi k ap gen yon sibling nan Sant Pre-K a
3. Lòt elèv ki abite nan distri a
4. Lòt timoun ki pa abite nan distri a



Gadri adomisil (Family Child Care, FCC)

1. Timoun ki nan lokal FCC a kounye a
2. Timoun k ap gen yon sibling nan lokal FCC a
3. Elèv ki gen fanmi k ap resevwa sèvis sosyal gratis oswa sibvansyone nan men òganizasyon k ap dirije lokal FCC a
4. Lòt elèv ki abite nan distri a*
5. Tout lòt timoun

* Priorite sa a pa aplike pou plas Head Start ni pou plas jounen ak ane pwolonje.

PRIYORITE POU ADMISYON NAN PRE-K

Aplikan resevwa òf nan lòd sa a, dapre anviwònman lekòl la.



Sant edikasyon pou debitan Vil Nouyòk (NYC Early Education Centers)

1. Elèv ki deja nan 3-K nan sant lan oswa nan lòt pwogram pou timoun ki gen twazan.
2. Timoun ki gen sibling nan sant lan
3. Elèv ki gen fanmi k ap resevwa sèvis sosyal gratis oswa sibvansyone nan men òganizasyon k ap dirije pwogram sant Pre-K a
4. Elèv ki pale yon lang ki pa anglè menm sant lan gen espesyalis pou bay sèvis ladan, si sa aplikab
5. Tout lòt timoun



Lekòl sektè/zòn DOE (distri)

1. Elèv ki deja nan pwogram 3-K nan lekòl la**
2. Elèv ki abite nan sektè/zòn lan epi ki gen yon sibling nan lekòl la
3. Lòt elèv ki abite nan sektè/zòn lan
4. Elèv ki abite nan distri a epi ki gen yon sibling nan lekòl la
5. Elèv ki pa abite nan distri a epi ki gen yon sibling nan lekòl la.
6. Lòt elèv ki abite nan distri a
7. Lòt timoun ki pa abite nan distri a



Lekòl DOE ki pa pou yon sektè/zòn

1. Elèv ki deja nan pwogram 3-K nan lekòl la**
2. Elèv ki abite nan distri a epi ki gen yon sibling nan lekòl la
3. Elèv ki pa abite nan distri a epi ki gen yon sibling nan lekòl la.
4. Lòt elèv ki abite nan distri a
5. Lòt timoun ki pa abite nan distri a



Sant Pre-K

1. Elèv ki deja nan pwogram 3-K nan Sant Pre-K a**
2. Elèv ki abite nan menm distri ak Sant Pre-K a
3. Elèv ki pa abite nan distri a

** Si gen plis elèv ki te deja nan pwogram lan ki aplike pase plas ki disponib nan yon pwogram Pre-K, elèv sa yo pral resevwa òf nan pwogram Pre-K sa a selon priyorite pou admisyon nan lòd yo detaye nan 2yèm–7yèm priyorite pou lekòl sektè/zòn, nan 2yèm–5yèm priyorite pou lekòl ki pa pou sektè/zòn, oswa nan 2yèm–3yèm priyorite pou Sant Pre-K.

4.4 Aplike nan 3-K oswa Pre-K

Make kalandriye w ! **Delè (ansèkle youn) pou aplikasyon 3-K/Pre-K a se //** _____.

Lè peryòd aplikasyon an kòmanse, w ap ka antre nan aplikasyon pitit ou a nan kont MySchools ou a. Ou ka mete jiska 12 chwa pwogram sou aplikasyon sa a.

- Mete chwa aplikasyon w yo sou lis nan vrè lòd preferans ou, avèk premye chwa pwogram ou an anlè kòm # 1. Pwogram yo pa janm konnen si ou te mete yo kòm premye oswa kòm douzyèm chwa w.
- Gen kèk founisè Pre-K ki ofri plis pase yon sèl pwogram nan yon menm lokal—tankou yon pwogram de lang—kidonk asire w ajoute pwogram ki kòrèk la nan aplikasyon w lan.
- Se sèl paran/responsab prensipal timoun lan ki ka voye aplikasyon l ale.
- N ap konsidere tout aplikasyon nou resevwa nan delè nou fikse a menm jan. **Pa gen avantaj pou aplike bonè.** Ou ka fè chanjman nan aplikasyon w lan ak revoye l nenpòt lè avan dat limit la.

KÒMAN POU APLIKE

Aplike nan youn nan twa fason sa yo:



Sou entènèt nan MySchools.nyc. *Nou rekòmande sa a!* Pandan peryòd aplikasyon an, opsyon sa a disponib 24 sou 24, 7 jou sou 7. Aplike sou entènèt ann anglè, arab, bengali/bangla, chinwa, kreyòl ayisyen, fransè, koreyen, ris, panyòl oswa oudou. Pa bliye klike sou bouton **Submit Application (Voye aplikasyon an ale)** a. Lè w wè **konfeti** yo, w ap konnen nou resevwa aplikasyon pitit ou a!



Pa telefòn nan 718-935-2009. Nou disponib lendi rive vandredi, soti 8:00 a.m. rive 6:00 p.m.

Nan yon Sant byenveni pou fanmi (Family Welcome Center, FWC). Jwenn enfòmasyon ki pi resan an sou lè ak adrès nan **schools.nyc.gov/FWC**.

Èsk w ap aplike pa telefòn oswa atravè yon Sant byenveni pou fanmi? Sèvis entèpretasyon disponib nan plis pase 200 lang: ou ka poze kesyon epi mande enfòmasyon sou admisyon nan lang ou.

Pou fanmi ki gen plizyè timoun k ap aplike nan 3-K oswa Pre-K

Si ou vle timoun ou yo ale nan menm pwogram lan, ou ka aplike pou yo an menm tan avèk kont MySchools ou. Apre ou fin ajoute tout timoun Vil Nouyòk, asire w mete ki timoun ki miltip (tankou marasa oswa triplè) lè w ap voye aplikasyon w lan.

4.5 Resevwa òf ou a

Yo fè òf 3-K ak Pre-K nan sezon prentan an. Lè òf yo disponib, fanmi ki aplike ka wè rezilta yo ak yon lèt ofisyèl nan MySchools; ou ka chwazi tou pou resevwa lèt sa a pa lapòs.

Pou aplikan 3-K Lèt ou a ka gen ladan yon òf nan yon pwogram 3-K. Akòz anpil demand ak plas ki limite nan kèk zòn, òf 3-K yo pa garanti pou tout aplikan.

Pou aplikan Pre-K Rezilta w yo ap gen ladan yon òf pou yon pwogram Pre-K.

ÒF OU

Pitit mwen an resevwa òf nan _____, epi delè pou m aksepte òf sa a se _____ *(Ranpli espas vid yo).*

PWOCHEN ETAP

- **Aksepte òf pitit ou a** nan delè a. Sa ap garanti plas pitit ou a nan pwogram sa a. Ou ka aksepte sou entènèt avèk kont MySchools ou a oswa lè w kontakte lekòl la dirèkteman. Nou ankouraje w aksepte òf pitit ou a menm si w a tann yon òf lisdatant— menmsi w fè sa kounye sa pap afekte chans ou genyen pou resevwa yon òf lisdatant pita.
- **Enskri.** Mande lekòl pitit ou a ki pwochen etap yo epi pran yon randevou pou enskri. Sèvi avèk Lis bagay pou fè pou enskripsyon an nan **Seksyon 1.5** pou konnen sa w bezwen bay, ansanm ak dokiman vaksen.

LISDATANT

Pwogram yo sèvi avèk lisdatant pou ranpli nenpòt plas ki vin disponib apre yo fin fè òf yo. Rezilta 3-K oswa Pre-K ou a pral gen ladan yon lis tout pwogram kote pitit ou a otomatikman sou lisdatant lan.

- N ap mete pitit ou a otomatikman sou lisdatant nan nenpòt pwogram ou te klase pi wo sou aplikasyon li an pase pwogram kote yo ofri l plas la.
- Si pitit ou a jwenn yon òf nan pwogram premye chwa li a, li pa sou okenn lisdatant otomatikman.
- Si pitit ou a pa resevwa yon òf 3-K, oswa si li resevwa yon òf 3-K oswa Pre-K nan yon pwogram ou pat mete sou lis nan aplikasyon li a, donk, pitit ou a sou lisdatant pou chak pwogram ou te mete sou aplikasyon li a otomatikman.
- Apre dat limit aplikasyon an (menm apre ou fin resevwa rezilta pitit ou a), ou ka ajoute pitit ou a nan lisdatant pwogram anplis. Sa se si w vle, epi pa gen limit nan kantite lisdatant ou ka mete non w sou yo.
- Aprè rezilta 3-K oswa Pre-K yo disponib, ou ka itilize kont MySchools ou a pou tcheke pozisyon pitit ou a sou lisdatant ak aksepte oswa refize nenpòt òf lisdatant.
- Yon lekòl ap kontakte w dirèkteman si li kapab ofri pitit ou a yon plas sou lisdatant li a. Jwenn plis enfòmasyon nan **schools.nyc.gov/Waitlists**.

KONSÈY Èske w ap chèche yon plas nan 3-K oswa Pre-K pou ane lekòl kounye a? Ou ka itilize **[MySchools.nyc](https://MySchools.nyc.gov)** pou chèche opsyon pwogram, oswa kontakte **ESEnrollment@schools.nyc.gov** pou ede w jwenn yon pwogram ki gen plas disponib kounye a. Ou kapab tou kontakte lekòl yo dirèkteman pou w enskri.



Chwa mwen sou aplikasyon an

1 _____

2 _____

3 _____

4 _____

5 _____

6 _____

7 _____

8 _____

9 _____

10 _____

11 _____

12 _____



Gade opsyon lekòl ak pwogram ou
genyen epi aplike nan **MySchools.nyc.**



LEKÒL PRIMÈ

Klas K-5

Kindergarten

Pou timoun ki fèt an 2020

Pwogram pou elèv ki gen don ak talan (*Gifted & Talented, G&T*)

Pou timoun ki elijib soti nan kindergarten rive nan klas 4yèm ane

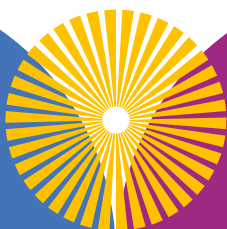


KONSÈY Gade seri videyo pou admisyon nan kindergarten nou an nan schools.nyc.gov/K! N ap gide w nan kòman pou chèche lekòl, kreye yon kont MySchools, ak aplike.



Ou fèk antre nan sistèm lekòl leta Vil Nouyòk?

Ale nan schools.nyc.gov/NewStudents oswa rele **718-935-2009** pou konnen kisa pou fè.



37



5.0 KINDERGARTEN

Ranpli espas vid yo pandan w ap itilize lis bagay pou fè yo.

1. JWENN ENFÒMASYON SOU ADMISYON NAN KINDERGARTEN.

Mete non w sou lis pou resevwa imèl sou admisyon nan kindergarten nan schools.nyc.gov/SignUp. N ap voye mizajou ak rapèl pou ou pandan tout pwosesis la.

Li gid sa a. Ale sou schools.nyc.gov/K pou jwenn enfòmasyon ki pi resan sou kalandriye aplikasyon ane sa a ak sou aktivite admisyon yo.

Vini nan yon sesyon enfòmasyon sou admisyon nan kindergarten.

M ap ale nan yon sesyon enfòmasyon nan dat _____.

2. CHÈCHE LEKÒL AVAN PERYÒD APLIKASYON AN OUVRI

Itilize [MySchools.nyc](https://myschools.nyc.gov) pou aprann sou opsyon kindergarten, ki gen ladan pwogram De Lang ak pwogram Gifted & Talented. Pou w jwenn yon machasiv sou kòman pou itilize Myschools, gade **Seksyon 2.0**.

Pou konnen nan ki distri lekòl (1–32) w ap viv ak si pitit ou a gen yon lekòl sektè/zòn, antre adrès ou nan [schoolsearch.schools.nyc](https://schoolsearch.schools.nyc.gov) oswa rele **311**.

Distri lekòl mwen an se _____ epi—*Chwazi youn:*

Lekòl primè ki pou sektè/zòn pitit mwen an abite a se _____.

OSWA

Pitit mwen an pa gen lekòl primè dapre sektè/zòn.

Ale nan jounen pèt-ouvèt oswa tou! Tcheke **Kalandriye MySchools** la pou dat, lè, ak adrès, oswa ale sou sitwèb pwogram yo dirèkteman pou dènye mizajou aktivite, resous, ak enfòmasyon sou jan pou kontakte yo.

3. MAKE KALANDRIYE W—EPI APLIKE!

Konnen ki lè pou aplike pou kindergarten.

Delè aplikasyon kindergarten lan se _____.

Aplike pou kindergarten avan delè a. Kòman ou planifye pou aplike? *Chwazi yon opsyon:*

Sou entènèt nan [MySchools.nyc](https://myschools.nyc.gov)

Pa telefon nan **718-935-2009**

Atravè yon Sant Byenveni pou Fanmi (Family Welcome Center, FWC)—aprann kòman nan schools.nyc.gov/FWC

4. RESEVWA AK AKSEPTÈ ÒF PITIT OU A

Gade òf kindergarten pitit ou a nan MySchools! Lèt òf ou a ap gen ladan tou enfòmasyon sou lisdatant pwochen etap yo.

Pitit mwen an resevwa òf pou kindergarten nan: _____.

Aksepte òf ou a sou entènèt avèk MySchools oswa lè w kontakte lekòl la dirèkteman. Apre sa, pran yon randevou avèk nouvo lekòl ou a pou enskri.

5.1 Kiyès ki ka aplike?

Tout fanmi Vil Nouyòk ki gen timoun ki fèt an 2020, ka aplike pou pwogram kindergarten pou ane lekòl 2024-2025 lan. Tout timoun ki gen laj sa a gen garanti y ap jwenn yon plas nan yon lekòl leta otòn 2025. Sa gen ladan timoun ki kounye a nan Pre-K nan yon Sant Edikasyon pou debitan Vil Nouyòk (NYCEEC), Lekòl Leta NYC (lekòl distri), Sant Pre-K, lekòl Charter, ak lekòl prive/pawasyal, ansanm avèk tou timoun ki pral lekòl pou premye fwa.

KONSÈY Kèk lekòl primè ofri pwogram Pre-K; si pitit ou a nan yon pwogram Pre-K kounye a nan yon lekòl kote ou ta renmen pitit ou a rete pou lekòl primè, ou ap toujou bezwen aplike pou kindergarten!

5.2 Eksplòre lekòl primè

Gen de kalite lekòl ou ka mete sou aplikasyon kindergarten pitit ou a.



Lekòl sektè / zòn / Zoned Schools

Pifò fanmi NYC gen yon **lekòl primè sektè/zòn (zoned)**. Si ou gen youn, sa vle di ou abite nan yon zòn jewografik ki pou yon lekòl espesifik epi pitit ou a gen premye priyorite pou ale nan lekòl sa a. Pifò timoun ale nan lekòl primè zoned yo, epi pifò zoned schools yo fè òf kindergarten pou tout elèv ki nan zòn lan. Gen kèk lekòl tou ki gen plas pou ofri timoun ki pa abite nan zòn lan.

KONSÈY Si w ta renmen pitit ou a ale nan lekòl sektè/zòn li a, ajoute lekòl la nan aplikasyon an. Si se pa premye chwa lekòl ou, ou pa bezwen mete l an premye: kit ou mete lekòl sektè/zòn ou an kòm premye chwa oswa douzyèm chwa ou, pitit ou a ap gen menm priyorite a pou li ale ladan.



Lekòl ki pa Zoned Schools

Lekòl ki pa pou yon zòn espesifik pa gen yon zòn jewografik. Fanmi atravè distri a oswa borough a ka ale ladan yo. Pifò lekòl ki pa pou yon zòn espesifik (non-zoned schools) bay priyorite admisyon pou elèv ki gen sibling ki pi gran nan menm lekòl sa a, ki se elèv Pre-K lekòl la nan moman an, oswa ki abite nan distri a.

Gen twa distri lekòl NYC—Distri 1, 7 ak 23—ki gen sèlman lekòl ki pa zoned schools. Sa vle di tout elèv ki abite nan youn nan distri sa yo gen priyorite pou yo ale nan tout lekòl ki nan distri yo.

PWOGRAM POU ELÈV KI GEN DON AK TALAN (GIFTED & TALENTED, G&T)

Pwogram G&T yo ofri ansèyman akselere pou elèv lekòl primè ki elijib.

Pitit ou a dwe satisfè kèk kritè pou li ka elijib pou pwogram sa a. Si w enterese nan pwogram G&T yo, ou ka mete yo sou aplikasyon kindergarten ou a ansanm avèk lòt pwogram ki pa G&T, nan vrè lòd ou pi pito yo a. Si w mete omwen yon pwogram G&T nan aplikasyon w lan, y ap evalye pitit ou a pou detèmine si li elijib. Sonje, lekòl ka ofri plis pase yon pwogram. Si w chwazi pou aplike nan plizyè pwogram nan menm lekòl la, chak pwogram konte kòm yon chwa apa sou aplikasyon pitit ou a. Pou jwenn enfòmasyon ki pi resan sou admisyon G&T, tankou kòman pou aplike, ale sou schools.nyc.gov/GT.

PWOGRAM DE LANG

Gen kèk lekòl primè ki ofri pwogram de lang tou. Pwogram sa yo anseye elèv nan ni anglè, ni yon lòt lang. Objektif pwogram sa a se pou elèv yo kapab li, ekri ak pale nan toude lang yo. Pou aplike pou yon pwogram nan de lang, ajoute l sou aplikasyon pitit ou a. Sonje, lekòl ka ofri plis pase yon pwogram. Si w chwazi pou aplike nan plizyè pwogram nan menm lekòl la, chak pwogram konte kòm yon chwa apa sou aplikasyon pitit ou a.

LEKÒL MAGNET

Kèk lekòl primè, ki rele lekòl Magnet, ofri yon kourikoulòm nan tout lekòl la ki fèt sou yon tèm espesifik. Lekòl sa yo gen objektif pou atire divès kalite aplikan epi depi lontan yo akomode elèv ki pa abite nan sektè/zòn yo oswa nan distri yo. Byenke kèk lekòl ka gen mo "magnet" nan non lekòl la, se sèlman yon lekòl ki resevwa lajan Pwogram Asistans Lekòl Magnet (Magnet Schools Assistance Program, MSAP) k ap gen etikèt "magnet school" sou paj anyè [MySchools.nyc](https://myschools.nyc) li.

LEKÒL ESPESYAL POU MIZIK

Gen yon lekòl primè ki egzije yon odisyon nan kad pwosesis admisyon l lan. Si ou ajoute lekòl espesyal pou mizik nan aplikasyon pitit ou a, y ap kontakte ou pou ba ou detay konsènan odisyon yo. Pou jwenn plis enfòmasyon, ale sou kaufmanmusiccenter.org/sms.

LEKÒL CHARTER

Lekòl Charter yo se lekòl leta gratis k ap fonksyone yon fason endepandan parapò avèk Lekòl Leta Vil Nouyòk epi yo aksepte tout elèv ki abite nan Vil Nouyòk. Tout elèv ki elijib pou aplike nan lekòl primè leta NYCPS elijib tou pou aplike nan lekòl charter. Lekòl charter yo gen yon pwosesis admisyon apa. Si ou ta renmen aplike pou kindergarten nan yon lekòl primè charter, tanpri kontakte lekòl sa a dirèkteman pou konnen kijan pou w aplike. Jwenn plis enfòmasyon nan schools.nyc.gov/Charters.

5.3 Konprann fason yo fè timoun òf

Timoun resevwa òf kindergarten selon kat faktè prensipal:



CHWA NAN APLIKASYON W LAN

Pwogram kindergarten ou chwazi nan aplikasyon pitit ou a AK lòd ou mete yo a enpòtan! Ajoute jiska 12 chwa nan aplikasyon pitit ou a nan vrè lòd preferans ou, avèk premye chwa w la anlè kòm #1. Pitit ou a ap jwenn yon òf ki koresponn avèk chwa ki pi wo posib dapre twa faktè ki nan lis pi ba a. Nan kèk ka, pitit ou a ka resevwa yon òf nan yon lekòl ou p at mete sou aplikasyon w lan.



PLAS KI DISPONIB NAN CHAK PWOGRAM

Pwogram kindergarten pa gen menm kantite elèv ak menm demand. Chak pwogram kindegarten gen yon sèten kantite plas ki disponib. Si yon pwogram gen plis aplikan pase plas, li p ap kapab ofri chak aplikan plas. Donk y ap ofri plas yo dapre priyorite pou admisyon ak numewo oaza.



PRIYORITE ADMISYON CHAK PWOGRAM

Pitit ou a gen plis chans pou li jwenn òf pou ale nan kèk pwogram kindergarten pase nan kèk lòt. Pwogram kindergarten bay gwoup espesifik aplikan yo priyorite admisyon avan lòt aplikan, tankou aplikan ki gen frè ak sè nan lekòl la. Priyorite pou admisyon yon pwogram se lòd yo konsidere aplikan espesifik pou bay plas. Y ap konsidere tout aplikan ki nan gwoup priyorite 1 yon pwogram avan pou òf yo. Apre sa, si gen plas toujou, y ap konsidere elèv ki nan gwoup priyorite 2 pwogram sa a, epi y ap kontinye konsa.



NIMEWO YO BAY OAZA

Chak aplikan nan kindergarten resevwa yon nimewo yo bay oaza. Si yon pwogram gen mwens plas disponib pase aplikan nan yon gwoup priyorite, se nimewo yo bay owaza yo ki detèmine nan ki lòd elèv yo jwenn òf.

KONSÈY

Gade nan **do paj kouvèti** gid sa a pou wè yon egzanp!

KONNEN CHANS OU

Nan MySchools, ou ka jwenn enfòmasyon sou priyorite admisyon yon lekòl la ak kiyès ki te resevwa òf ane pase a. Enfòmasyon sa yo ka ede w konnen ki chans pitit ou genyen pou l jwenn yon òf nan yon lekòl an patikilye.

- Tcheke gwoup priyorite pitit ou a ye pou chak pwogram ki enterese w. Pitit ou a ap nan gwoup priyorite diferan pou pwogram diferan.
- Plis priyorite pitit ou a genyen pou ale nan yon lekòl, se plis chans li genyen pou l jwenn yon òf pou lekòl sa a.
- Si yon lekòl te bay yon gwoup elèv espesifik òf an 2024, li posib pou yo bay gwoup sa a òf ankò.

PRIYORITE POU ADMISYON YO ITILIZE PI SOUVAN



Priyorite dapre sektè/zòn lekòl la (zoned)

Yon zoned school bay priyorite admisyon pou elèv ki abite nan zòn lekòl la sou elèv ki abite nan lòt zòn yo.



Priyorite pou frè ak sè (sibling)

Lekòl primè yo ofri yon priyorite admisyon pou aplikan ki gen frè ak sè (sibling) ki ale nan menm lekòl la. Si pitit ou a gen yon sibling ki pi gran nan yon lekòl ou mete sou aplikasyon l lan, li ka gen plis chans pou l jwenn yon òf nan lekòl sa a.

- Bay enfòmasyon frè ak sè lè ou aplike pou asire ke pitit ou a gen priyorite frè ak sè (sibling).
- **Kiyès ki konte kòm sibling?** Pou admisyon, yo defini sibling kòm frè ak sè aplikan an, ki gen ladan demifrè, demisè, bòfrè, bèlsè, frè adoptif, ak sè adoptif k ap viv nan menm kay epi ki enskri oswa ki nan menm lekòl sa a, soti nan kindergarten rive nan klas 12yèm ane, epi k ap nan lekòl sa a nan nenpòt nivo klas ant kindergarten ak 12yèm ane an septanm 2025. Sa gen ladan l elèv ki nan pwogram distri 75 ki nan menm bilding lekòl la.



Priyorite pou elèv ki nan Pre-K kounye a

Si pitit ou a nan klas Pre-K kounye a yon lekòl primè leta NYCPS, l ap gen priyorite pou admisyon pou ale nan kindergarten nan lekòl sa a. Sonje menmsi w vle pitit ou a kontinye nan lekòl sa a, **ou dwe kanmèm aplike pou kindergarten**. Tanpri sonje se pa tout lekòl primè ki gen Pre-K.



Priyorite dapre distri

Pifò lekòl primè bay elèv ki nan pwòp distri lekòl yo priyorite pou admisyon sou elèv ki abite nan lòt distri yo.

PRIYORITE POU ADMISYON



Pou lekòl sektè/zòn (Zoned Schools)

Tout lekòl primè Zoned Schools ofri elèv plas nan lòd sa a:

1. Elèv ki abite nan sektè/zòn a epi ki gen yon frè/sè/fanmi (sibling) nan lekòl la
2. Lòt elèv ki abite nan sektè/zòn lekòl la

Si gen plas, yo ka pran tou elèv ki pa abite nan zòn lan, nan lòd sa a:

3. Elèv ki gen yon frè oswa yon sè nan lekòl la ki abite nan distri a
4. Elèv ki gen yon frè oswa yon sè nan lekòl la ki pa abite nan distri a
5. Elèv ki abite nan distri a epi ki nan Pre-K nan lekòl la kounye a
6. Elèv ki pa abite nan distri a epi ki nan Pre-K nan lekòl la kounye a
7. Lòt elèv ki abite nan distri a
8. Lòt elèv ki pa abite nan distri a



Pou lekòl ki pa zoned schools

Lekòl ki pa pou yon zòn/sektè gen diferan priyorite pou admisyon, men pifò lekòl ki pa pou yon zòn/sektè bay priyorite pou admisyon pou elèv ki gen frè ak sè ki pral lekòl la ane pwochèn, ki kounye a nan pwogram Pre-K, ak/oswa ki abite nan menm distri ak lekòl la.

- Ou ka gade priyorite pou admisyon nenpòt lekòl nan MySchools epi w ap ka wè ki gwoup priyorite pitit ou a fè pati pou lekòl sa a.
- Gen kèk distri—tankou distri 1, 7 ak 23—ki gen priyorite pou admisyon selon distri a. Jwenn plis enfòmasyon sou chak lekòl nan paj MySchools yo.

5.4 Aplike nan Kindergarten

Make dat sa a! **Delè aplikasyon kindergarten lan se _____** (*Ranpli espas vid yo*).

Lè peryòd aplikasyon kindergarten lan kòmanse, w ap ka antre nan aplikasyon pitit ou a nan kont MySchools ou a. Ou pral kapab ajoute jiska 12 chwa nan aplikasyon pitit ou a. Sonje pou mete premye chwa pwogram ou a kòm #1! Kèlkeswa lè ou aplike a, yo trete tout aplikasyon pou kindergarten yo resevwa nan dat limit la menm jan an. Pa gen avantaj pou aplike bonè.

Si w gen plis pase yon timoun k ap aplike nan kindergarten, epi ou ta renmen pou tout pitit ou yo ale nan menm lekòl la, w ap gen posiblite pou aplike pou tout de oswa pou tout pitit ou yo anmenmtan.

FASON POU APLIKE

Aplike nan youn nan twa fason sa yo avan delè a:



Sou entènèt nan MySchools.nyc. *Nou rekòmande sa a!* Pandan peryòd aplikasyon an, opsyon sa a disponib 24 sou 24, 7 jou sou 7. Aplike sou entènèt ann anglè, arab, bengali/bangla, chinwa, kreyòl ayisyen, franse, koreyen, ris, panyòl oswa oudou. Pa bliye klike sou bouton **Submit Application (Voye aplikasyon an ale)** a. Lè w wè **konfeti**yo, w ap konnen nou resevwa aplikasyon pitit ou a!



Pa telefòn nan 718-935-2009. Nou disponib lendi rive vandredi, soti 8:00 a.m. rive 6:00 p.m.

Nan yon Sant byenveni pou fanmi (Family Welcome Center, FWC). Jwenn enfòmasyon ki pi resan an sou lè ak adrès nan **schools.nyc.gov/FWC**.

W ap aplike pa telefòn oswa atravè yon Sant byenveni pou fanmi? Sèvis entèpretasyon disponib nan plis pase 200 lang; ou ka poze kesyon epi mande enfòmasyon sou admisyon nan lang ou.

KONSÈY Ou ka fè chanjman nan aplikasyon w lan nenpòt lè avan dat limit la.

5.5 Resevwa òf ou a

Nan sezon prentan an, w ap resevwa lèt òf kindergarten pitit ou a. Ou kapab jwenn aksè nan lèt sa a nan kont MySchools ou; ou ka chwazi tou pou resevwa lèt sa a pa lapòs. Lèt sa a di ou ki kote pitit ou a pral ale nan klas kindergarten, kisa pou li fè aprè, epi ki kote pitit ou a sou lisdatant, si li aplikab.

ÒF OU

Pitit mwen an resevwa òf pou kindergarten nan

_____, epi delè pou m aksepte òf la se _____ (*Ranpli espas vid yo*).

PWOCHEN ETAP

- **Aksepte òf pitit ou a avan delè yo bay nan lèt òf li a.** Sa ap garanti plas kindergarten pitit ou a nan lekòl la. Ou ka aksepte òf ou sou entènèt nan MySchools oswa lè w kontakte lekòl la dirèkteman. Nou ankouraje w aksepte òf sa a yo fè pitit ou a menmsi w ap tann pou wè si w ap resevwa yon òf nan lisdatant. Aksepte òf sa a pa pral afekte chans ou pou resevwa yon òf sou lisdatant!
- **Enskri pitit ou a nan kindergarten.** Mande lekòl pitit ou a ki pwochen etap yo epi pran yon randevou pou enskri. Sèvi avèk lis bagay pou fè pou enskripsyon an nan **Seksyon 1.5** pou w konnen sa ou bezwen bay pou aksepte òf sa a.

LISDATANT

Yon lisdatant pwogram kindergarten se yon lis aplikan ki enterese ala nan pwogram sa a men ki pa resevwa yon òf ladan. Si yon plas vin disponib nan pwogram sa a apre yo fin voye òf yo, lekòl primè a ka fè yon òf bay premye elèv ki sou lisdatant lan.

- N ap mete pitit ou a otomatikman sou lisdatant nan nenpòt pwogram kindergarten ou te klase pi wo sou aplikasyon li an pase pwogram kote yo ofri l plas la.
- Apre dat limit aplikasyon an (menm apre ou fin resevwa rezilta pitit ou a), ou ka ajoute pitit ou a nan lisdatant pwogram anplis. Sa a pa obligatwa.
- Aprè rezilta kindergarten yo disponib, ou ka itilize kont MySchools ou a pou tcheke pozisyon pitit ou a sou lisdatant yo ak aksepte oswa refize nenpòt òf lisdatant.
- Yon lekòl ap kontakte w dirèkteman si li kapab ofri pitit ou a yon plas sou lisdatant li a. Gen plis enfòmasyon nan schools.nyc.gov/Waitlists.

KONSÈY Fanmi ki rate delè aplikasyon an ka toujou ajoute pitit yo sou lisdatant. Tout timoun ki gen senk ane garanti yon plas nan lekòl primè. Sepandan, lè w voye yon aplikasyon kindergarten nan delè a se pi bon mwayen ou genyen pou resevwa yon òf nan yon lekòl ou chwazi a.

6.0 GIFTED & TALENTED

ADMISYON POU KLAS 1YE ANE JISKA 4YÈM ANE

Ranpli espas vid yo pandan w ap itilize lis bagay pou fè yo.

1. JWENN ENFÒMASYON SOU ADMISYON G&T

Mete non w sou lis pou resevwa imèl sou admisyon pwogram Gifted & Talented (G&T) nan schools.nyc.gov/SignUp. N ap voye mizajou ak rapèl pou ou pandan tout pwosesis la.

Li gid sa a. Ale sou schools.nyc.gov/GT pou jwenn enfòmasyon ki pi resan sou kalandriye aplikasyon ane sa a ak sou aktivite admisyon yo.

Vini nan yon sesyon enfòmasyon sou admisyon nan G&T.

M ap ale nan yon sesyon enfòmasyon nan dat _____.

2. CHÈCHE PWOGRAM AVAN PERYÒD APLIKASYON AN OUVRI

Itilize [MySchools.nyc](https://myschools.nyc.gov) pou aprann plis sou opsyon G&T ou yo. Pou w jwenn yon machasuiw sou kòman pou itilize Myschools, gade [Seksyon 2.0](#).

Chèche konnen nan ki distri lekòl (1–32) ou abite lè ou mete adrès ou schoolsearch.schools.nyc oswa lè w rele **311**.

Distri lekòl mwen an se _____.

Ale nan jounen pòt-ouvèt oswa tou! Tcheke [Kalandriye MySchools](#) la pou dat, lè, ak adrès, oswa ale sou sitwèb pwogram yo dirèkteman pou dènye mizajou aktivite, resous, ak enfòmasyon sou jan pou kontakte yo.

3. MAKE KALANDRIYE W—EPI APLIKE!

Chèche konnen ki lè pou w aplike pou admisyon G&T pou klas 1ye ane jiska 4yèm ane:

Delè aplikasyon G&T a se _____.

Aplike nan dat limit la Kòman ou planifye pou aplike? *Chwazi yon opsyon:*

Sou entènèt nan [MySchools.nyc](https://myschools.nyc)

Atravè yon Sant Byenveni pou Fanmi (Family Welcome Center, FWC)—apran kòman nan schools.nyc.gov/FWC

Ale sou schools.nyc.gov/GT pou jwenn dènye mizajou sou kondisyon elijibilite yo.

4. JWENN REZILTA OU YO EPI AKSEPTÈ ÒF OU A

Ou ka wè rezilta pitit ou a nan kont MySchools ou a. Rezilta ou yo ka gen ladan yon òf pou yon pwogram G&T, men akòz anpil demand, nou ka pa kapab ofri tout aplikan yo plas.

6.1 Kiyès ki ka aplike?

Admisyon pou timoun ki gen don ak talen pou klas 1ye ane jiska 4yèm ane

Elèv ki nan klas kindergaten, premye ane, dezyèm ak twazyèm ane kounye a, ki elijib, ka aplike nan prentan 2025 pou ale nan yon pwogram pou mwa septanm 2025. Ale sou schools.nyc.gov/GT pou jwenn dènye mizajou sou kondisyon elijibilite yo.

KONSÈY Si w ap chèche pwogram G&T pou kindergaten, ou ka mete yo nan aplikasyon kindergaten pou yon timoun ki fèt an 2020. Ale nan **Seksyon 5.0** pou aprann plis!

6.2 Chèche pwogram G&T yo

Avan peryòd aplikasyon ankòmanse, ou ka itilize MySchools pou eksplòre opsyon pwogram G&T pou pitit ou a—aprann kòman nan **Seksyon 2.2**. Ale sou sitwèb lekòl yo ak pwogram yo oswa kontakte pwogram yo dirèkteman pou jwenn enfòmasyon sou resous oswa sesyon enfòmasyon pou fanmi ki ka petèt ale nan lekòl/pwogram sa a.

Gen de tip pwogram G&T:



Pwogram distri yo

Pwogram sa yo bay priyorite admisyon pou elèv k ap viv nan yon distri patikilye. Yo ofri yo nan lekòl primè distri, apati klas kindergaten pou fini nan klas senkyèm ane.



Pwogram G&T nan tout Vil la

Pwogram sa yo aksepte elèv ki soti nan tout borough yo san yo pa bay okenn priyorite admisyon ki baze sou kote w rete nan distri a.

Aplikan ki elijib, ladan elèv G&T kounye a, ka aplike nan pwogram nan tout vil la.



CHWA NAN APLIKASYON W LAN:

Chwa ou ajoute nan aplikasyon pitit ou a AK lòd ou mete yo a enpòtan! Ajoute 12 pwogram nan aplikasyon pitit ou a nan lòd preferans ou, avèk premye chwa w la anlè kòm #1. Pa gen pi bon estrateji. Yo pral konsidere pitit ou a pou admisyon an premye pou pwogram li mete an premye a. Si pwogram sa a pa ka fè pitit ou a yon òf, donk yo pral konsidere li pou pwogram ou chwazi an dezyèm lan kòm si se te premye chwa w la, epi y ap kontinye konsa. Lekòl Leta Vil Nouyòk ap eseye fè ou yon òf nan chwa ki pi wo posib sou aplikasyon w lan, tou depann faktè ki pi ba yo.



PLAS KI DISPONIB NAN CHAK PWOGRAM

Chak pwogram gen yon sèten kantite plas ki disponib. Si yon pwogram gen plis aplikan pase plas, yo itilize priyorite pou admisyon pou ofri plas yo.



PRIYORITE ADMISYON CHAK PWOGRAM

Yo ka bay gwoup aplikan priyosite pou ale nan pwogram. Yo konsidere tout aplikan ki nan premye gwoup priyosite yon pwogram avan pou òf yo. Apre sa, si gen plas toujou, y ap konsidere aplikan ki nan dezyèm gwoup priyosite pwogram sa a, epi y ap kontinye konsa. Priyosite w pou yon pwogram p ap afekte w dapre kote ou klase l sou aplikasyon w lan.



NIMEWO YO BAY OAZA

Yon konpitè bay chak aplikan yon nimewo oaza kòm pati pwosesis admisyon an. Si yon pwogram gen mwens plas disponib pase aplikan nan yon gwoup priyosite, yo itilize nimewo yo bay owaza yo pou detèmine nan ki lòd elèv yo jwenn òf.

6.3 Konprann fason yo fè timoun òf

Pitit ou a gen plis chans pou li ale nan kèk pwogram pase nan kèk lòt. Lè gen plis aplikan pase plas ki disponib, yon pwogram pa ka fè òf pou tout aplikan yo. Nan ka sa yo, yo fè òf ki baze sou ki gwoup timoun ki gen pi gwo priyosite admisyon pou ale nan pwogram sa a.

TIP PRIYORITE POU ADMISYON



Priyosite pou frè ak sè (sibling)

Si sibling pitit ou a deja nan yon lekòl oswa pwogram ou mete sou aplikasyon w lan, li ka gen plis chans pou jwenn yon òf nan pwogram sa a.



Priyosite dapre distri

Se adrès kay ou ki detèmine distri lekòl ou (1–32). Pitit ou a gen priyosite pou li ale nan pwogram ki nan lekòl leta ki nan distri lekòl kote fanmi w abite a. Tanpri sonje pwogram G&T nan tout vil la pa bay distri yo priyosite.

FASON POU APLIKE

Aplike nan youn nan twa fason sa yo avan delè a:



Sou entènèt nan [MySchools.nyc](https://www.myschools.nyc.gov). *Nou rekòmande sa a!* Pandan peryòd aplikasyon an, opsyon sa a disponib 24 sou 24, 7 jou sou 7. Aplike sou entènèt ann anglè, arab, bengali/bangla, chinwa, kreyòl ayisyen, fransè, koreyen, ris, panyòl oswa oudou.

Nan yon Sant byenveni pou fanmi (Family Welcome Center, FWC). Jwenn enfòmasyon ki pi resan an sou lè ak adrès nan schools.nyc.gov/FWC.



Chwa mwen sou aplikasyon an

- 1 _____
- 2 _____
- 3 _____
- 4 _____
- 5 _____
- 6 _____
- 7 _____
- 8 _____
- 9 _____
- 10 _____
- 11 _____
- 12 _____



Gade opsyon lekòl ak pwogram ou genyen epi aplike nan **MySchools.nyc**.



LEKÒL PRESEGONDÈ

Klas 6yèm–8yèm ane



KONSÈY Gade seri videyo pou admisyon nan lekòl presegondè nou an nan schools.nyc.gov/MS! N ap gide w nan kòman pou chèche lekòl, kreye yon kont MySchools, ak aplike.



Ou fèk antre nan sistèm lekòl leta Vil Nouyòk?

Ale nan schools.nyc.gov/NewStudents oswa rele nan **718-935-2009** pou w konnen sa pou fè.



50



7.0 LEKÒL PRESEGONDÈ

Ranpli espas vid yo pandan w ap itilize lis bagay pou fè yo.

1. JWENN ENFÒMASYON SOU ADMISYON NAN LEKÒL PRESEGONDÈ

Mete non w sou lis pou resevwa imèl sou admisyon nan lekòl presegondè nan schools.nyc.gov/SignUp. N ap voye mizajou ak rapèl pou ou konsènan dat aktivite ak sesyon enfòmasyon sou admisyon ane sa a.

Li gid sa a! Tcheke schools.nyc.gov/MS pou enfòmasyon ki pi resan yo.

Vini nan yon sesyon enfòmasyon sou admisyon nan lekòl presegondè.

M ap ale nan yon sesyon enfòmasyon nan dat _____.

2. CHÈCHE LEKÒL AVAN PERYÒD APLIKASYON AN OUVRI

Itilize [MySchools.nyc](https://myschools.nyc.gov) pou idantifye pwogram pitit ou a elijib pou li ale yo. Pou w jwenn yon machasuiv sou kòman pou itilize Myschools, gade [Seksyon 2.0](#).

Jwenn distri lekòl pitit ou a (yo) ak nenpòt lekòl presegondè sektè/zòn: Mete adrès ou nan [schoolsearch.schools.nyc](https://schoolsearch.schools.nyc.gov) oswa rele **311**.

Distri lekòl mwen an se _____ epi—*Chwazi yon opsyon:*

Lekòl presegondè ki pou sektè mwen an se _____.

OSWA

Mwen pa gen yon lekòl sektè/zòn.

Ale nan jounen pòt ouvèt! Tcheke [Kalandriye MySchools](#) la pou dat, lè, ak adrès, oswa ale sou sitwèb pwogram yo dirèkteman pou dènye mizajou aktivite, resous, ak enfòmasyon sou jan pou kontakte yo.

3. KREYE KONT MYSCHOOLS OU A EPI APLIKE

Konnen kilè pou aplike nan lekòl presegondè.

Delè aplikasyon an se _____.

Jwenn lèt byenveni pitit ou a, ki gen ladan yon kòd inik kreyasyon kont MySchools la ak enstriksyon sou kòman pou jwenn aksè nan aplikasyon pitit ou a.

Ajoute jiska 12 chwa pwogram sou aplikasyon pitit ou a, pandan w ap mete yo nan vrè lòd ou pi pito a. Chèche konnen si gen yon lòt bagay ou bezwen fè pou aplike nan pwogram espesifik, tankou fè yon odisyon.

Pran yon randevou avèk konseye lekòl aktyèl pitit ou a oswa nan yon Sant byenveni pou fanmi pou chita pale sou chwa ki nan aplikasyon w lan.

Aplike pou lekòl presegondè nan delè a. Kòman ou planifye pou aplike? *Chwazi yon opsyon:*

Sou entènèt nan [MySchools.nyc](https://myschools.nyc.gov)

Atravè **konseye lekòl aktyèl** pitit ou a

Atravè yon Sant Byenveni pou Fanmi (Family Welcome Center, FWC)—apran kòman nan schools.nyc.gov/FWC

4. AKSEPTÈ ÒF PITIT OU A

Lèt òf ou ap gen ladan òf lekòl presegondè pitit ou a, enfòmasyon sou lisdatant, ak nenpòt pwochen etap.

Òf lekòl presegondè pitit mwen an se _____.

7.1 Kiyès ki ka aplike?

Elèv NYC aplike nan lekòl presegondè Lekòl Leta NYC (NYCPS) lè yo voye yon aplikasyon lekòl presegondè ale pandan yo nan klas senkyèm ane oswa dènye ane lekòl primè yo.*

Pou aplike, pitit ou a dwe ni

- Abite nan NYC epi se
- Yon elèv aktyèl senkyèm ane oswa, si lekòl primè yo fini nan sizyèm ane, yon elèv sizyèm ane nan moman an.

* Anplis, elèv ki nan klas katriyèm kapab aplike nan Center School (03M243) oswa nan Louis Armstrong Middle School (30Q227); epi elèv ki nan klas 6yèm ane kounye a kapab aplike nan Baccalaureate School for Global Education (30Q580).

7.2 Eksplòre lekòl presegondè

Kèk lekòl presegondè gen plis pase yon pwogram, tankou yon pwogram edikasyon jeneral ak yon pwogram De Lang. Si w enterese aplike nan plis pase yon pwogram nan menm lekòl la, chak pwogram konte kòm yon chwa apa sou aplikasyon pitit ou a. Ou ka aplike pou jiska 12 pwogram.

SA KI NAN PWOGRAM LAN

Konsidere sa ki pi enpòtan pou ou—se ta ka adrès, lang yo ofri, yon ekip espò, oswa aksè pou chèz woulant. Gade **Seksyon 2.0** pou wè yon machasuiv sou kòman pou itilize MySchools pou chèche ak eksplòre pwogram.

LEKÒL CHARTER

Lekòl Charter se lekòl leta gratis k ap fonksyone yon fason endepandan parapò avèk NYCPS epi yo aksepte tout elèv ki abite nan Vil Nouyòk. Tout elèv ki elijib pou aplike nan lekòl presegondè leta NYCPS elijib tou pou aplike nan lekòl presegondè charter. Lekòl charter yo gen yon pwosesis admisyon apa. Si ou ta renmen aplike nan yon lekòl charter, tanpri kontakte lekòl sa a dirèkteman pou konnen kijan pou w aplike. Gen plis enfòmasyon nan schools.nyc.gov/Charters.

7.3 Konprann fason elèv jwenn òf

Kòman w kapab konnen ki chans ou genyen pou jwenn yon òf nan yon pwogram espesifik? Epi kòman w kapab ogmante chans ou pou w jwenn yon òf nan yon pwogram sou aplikasyon w lan? Li ta bon pou kòmanse dabò pou jwenn enfòmasyon sou fason yo fè òf yo. Òf nan pwogram yo baze sou **kat faktè enpòtan**.

CHWA NAN APLIKASYON W LAN

Faktè ki pi enpòtan an pou detèmine ki kote pitit ou a ale nan lekòl presegondè se fason ou ranpli aplikasyon l lan. Se pi bon opòtinite ou genyen pou pitit ou a jwenn yon òf nan yon lekòl ou prefere, donk reflechi avan w chwazi.

- Chwazi jiska 12 pwogram kote pitit ou a ta renmen ale epi mete yo nan aplikasyon w lan. Lè w mete plis pwogram nan aplikasyon an, sa ogmante chans ou pou w resevwa yon òf nan youn nan chwa sa yo; li PA bese chans ou pou jwenn yon òf nan pwogram ou te mete nan tèt lis la. Ou gen menm chans lan pou jwenn plas nan pwogram kote ou ta pi renmen ale a, kèlkeswa kantite chwa ou mete anba l.
- Asire ou klase pwogram yo nan aplikasyon w lan nan vrèlòd ou pi pito yo a, avèk premye chwa pwogram w la kòm #1, dezyèm chwa w la kòm #2, epi kontinye konsa. Yo pral konsidere pitit ou a dabò pou pwogram li mete an premye a. Si li pa jwenn yon òf nan premye chwa li a, donk y ap konsidere l pou dezyèm chwa pwogram li an kòm si se te premye chwa li a, etc. Y ap ofri pitit ou a yon plas nan chwa ki pi wo posib la pandan y ap konsidere lòt faktè yo abòde nan seksyon sa a. Lekòl presegondè yo pap wè nan ki lòd ou mete chwa yo epi yo pa konnen si se yo ki premye chwa w oswa 12yèm chwa w.

PLAS KI DISPONIB NAN CHAK PWOGRAM

PLAS AK DEMAND. Chak lekòl presegondè gen yon kantite plas espesifik ki disponib pou aplikan. Ou ka konnen konbyen plas ki te disponib pou elèv ki t ap antre ane pase (Plas), ak konbyen elèv ki te aplike pou plas sa yo pandan ane lekòl 2024–2025 la epi ki pat resevwa yon òf nan yon pwogram yo te pi pito (Aplikan) nan seksyon Admisyon MySchools la. Ou ka aprann kòman yon pwogram te gen demand dapre kantite moun ki te aplike pou chak plas ki te disponib (Aplikan pou chak plas)—yon pi gwo kantite aplikan pou chak plas vle di gen anpil demand.

GWROUP PLAS. Pou rezon admisyon sèlman, chak pwogram aksepte elèv edikasyon jeneral ak elèv ki gen andikap nan de gwoup apa. Aplikasyon lekòl presegondè w la ap montre nan ki kategori ou ye. Se pa yon bagay ou chwazi.

Elèv edikasyon jeneral (GE)

- Pou elèv ki pa gen plan edikasyon endividyèl (Individualized Education Programs, IEP)
- Pou elèv ki gen IEP kote yo rekòmande sèvis ki ede avèk bezwen espesyal (Related Services) sèlman, oswa IEP yo gen kounye a rekòmande pwogram* enstriksyon espesyal edikasyon pou 20% oswa mwens nan pwogram akademik yo

Elèv ki gen andikap (Students With Disabilities, SWD)

Pou elèv yo rekòmande pwogram enstriksyon edikasyon espesyal pou plis pase 20% pwogram akademik yo, jan yo mete sa nan IEP aktyèl yo.



PRIYORITE ADMISYON CHAK PWOGRAM

Priyosite admisyon yon pwogram detèmine ki aplikan k ap jwenn òf avan lòt moun. Pou yon pwogram ki gen plis pase yon priyosite admisyon, yo konsidere aplikan pou òf nan lòd gwoup priyosite yo:

- Y ap konsidere tout elèv ki nan gwoup priyosite 1 yo avan.
- Si gen plas rete toujou, y ap konsidere elèv ki nan gwoup priyosite 2 yo apre, epi y ap kontinye konsa.

Yo itilize priyosite pou admisyon yo sèlman si yon pwogram gen plis aplikan pase plas ki disponib. Ou ka jwenn priyosite pou admisyon nenpòt pwogram sou paj MySchools li. Lè w konekte nan kont ou, ou ka wè tou gwoup priyosite pitit ou a pou chak pwogram. Pwogram yo gen diferan priyosite pou admisyon, donk pitit ou ap nan diferan gwoup priyosite pou diferan pwogram.

KONSÈY Aplike pou kèk pwogram kote pitit ou a nan 1ye gwoup priyosite a.

PRIYORITE POU ADMISYON YO ITILIZE PI SOUVAN



Priyosite pou frè ak sè (sibling)

Nan lekòl kote dènye klas la se uityèm ane, aplikan lekòl presegondè ki gen frè/sè (sibling) ki nan sizyèm, oswa setyèm ane gen priyosite pou yo ale nan lekòl kote frè/sè yo ye. Si lekòl la gen klas ki pi piti (pa egzanzp, klas K–8), aplikan lekòl presegondè ki gen frè ak sè ki nan kindergarten , premye, dezyèm, twazyèm, katriyèm, oswa senkyèm, sizyèm, oswa setyèm ane kounye a gen priyosite pou ale nan lekòl frè ak sè yo. **Nan lekòl ki kontinye jiska douzyèm ane**, aplikan lekòl presegondè ki gen frè ak sè ki nan sizyèm, setyèm, uityèm, nevyèm, dizyèm, oswa onzyèm ane gen priyosite pou yo ale nan lekòl kote frè ak sè yo ye. Priyosite sa a sèlman egziste nan pwogram ki gen yon metòd admisyon tirajosò (Open). Jwenn plis enfòmasyon nan pwochen seksyon an.



Priyosite pou elèv klas senkyèm ane k ap rete nan lekòl kote yo ye a

Elèv ki nan yon lekòl ki kontinye jiska klas 8yèm ane oswa 12yèm ane kounye a gen garanti jwenn yon òf pou kontinye ale nan yon pwogram lekòl presegondè sa a si yo mete l nan aplikasyon yo. Ou PA bezwen mete lekòl pitit ou a kòm premye chwa w pou gen garanti y ap ofri w yon plas la, men ou bezwen ajoute l nan aplikasyon w lan.



Yo bay elèv ak moun ki abite nan distri (oswa borough) a priyosite

Elèv ka gen priyosite pou ale nan kèk pwogram dapre distri a, borough a, oswa zòn jwografik kote yo abite ak/oswa kote y ale lekòl la. Si yon elèv abite nan yon borough oswa distri ki diferan avèk kote lekòl leta yo a ye a, elèv sa a gen priyosite nan tou de kote yo.



Priyorite pou moun ki abite nan zòn lan

Elèv ki nan yon lekòl presegondè ki pou sektè zòn li gen priyorite pou ale nan pwogram sektè zòn sa a oswa lekòl sa a. Pou w ka jwenn priyorite sa a, mete pwogram sektè/zòn ou an/yo sou aplikasyon pitit ou a. Ou PA bezwen mete pwogram sektè/zòn ou an kòm premye chwa pou w gen priyorite sa a.



METÒD ADMISYON

Metòd admisyon se mwayen pwogram fè elèv òf. Men metòd admisyon pou admisyon nan lekòl presegondè:

Tirajosò (Open): yo chwazi elèv yo owaza.

Evalyasyon (Screened): yo chwazi elèv dapre dosye akademik yo.

Odisyon (Audition): yo konsidere elèv yo dapre nòt yo fè nan yon odisyon.

Kritè lang (Language Criteria): yo chwazi elèv yo dapre lang yo pale, ak/oswa sityasyon aprantisaj lang angle yo.

Priyorite zòn (Zoned priority): students who live within the school zone are given priority for this program.

Pou jwenn enfòmasyon sou kòman metòd admisyon an fèt, ale sou schools.nyc.gov/MS.

KONSÈY Pou wè yon egzantp sou fason aplikan yo jwenn òf nan yon pwogram dapre plas ki disponib, priyorite admisyon, ak nimewo oaza, ale nan seksyon **Kòman yo fè òf yo** nan fen gid sa a.

7.4 Aplike nan lekòl presegondè

- **Pou elèv ki nan lekòl leta kounye a:** Lèt byenveni pitit ou a ap gide ou sou ki jan pou kreye kont MySchools ou ak jwenn aksè nan aplikasyon w yo a. Konseye lekòl pitit ou ye kounye a ka ede w pandan tout pwosesis admisyon an.
- **Pou elèv ki nan lekòl prive oswa lekòl pawasyal:** Si ou vle aplike nan lekòl presegondè NYCPS, manm estaf nan Sant byenveni pou fanmi (**Family Welcome Center**) ka ede w kreye yon kont MySchools epi kòmanse.

KÒMAN POU APLIKE

Make kalandriye w ! **Delè pou voye aplikasyon lekòl presegondè a ale se _____** (*Ranpli espas vid yo*).

Avan w aplike, asire w tcheke si pwogram espesifik ki nan aplikasyon pitit ou a gen lòt kondisyon, tankou odisyon, epi ou ranpli yo nan delè yo bay la.

Aplike nan youn nan twa fason sa yo avan delè a:



Sou entènèt nan MySchools.nyc. *Nou rekòmande sa a!* Pandan peryòd aplikasyon an, opsyon sa a disponib 24 sou 24, 7 jou sou 7. Aplike sou entènèt nan lang angle, arab, bangla, chinwa, kreyòl ayisyen, fransè, koreyen, ris, panyòl ak oudou. Pa bliye klike sou bouton **Voye ale an (Submit Application)**. Lè w wè **konfeti** yo, w ap konnen nou resevwa aplikasyon pitit ou a!



Atravè konseye lekòl leta pitit ou a genyen kounye a. Pale avèk yon konseye lekòl—yo ka ede w voye aplikasyon pitit ou a ale.

Nan yon Sant byenveni pou fanmi (Family Welcome Center, FWC). Jwenn enfòmasyon ki pi resan an sou lè ak adrès nan **schools.nyc.gov/FWC**. Sèvis entèpretasyon disponib nan plis pase 200 lang—ou ka poze kesyon epi mande enfòmasyon sou admisyon nan lang ou a.

7.5 Resevwa Òf ou

Lèt òf lekòl presegondè pitit ou a ap gen ladan yon òf nan yon lekòl presegondè leta NYCPS pou otòn 2025 lan. L ap gen tou enfòmasyon sou lisdatant ak sou pwochen etap ou gen pou pran yo. Pou jwenn enfòmasyon ki pi resan yo sou lisdatant, ale nan **schools.nyc.gov/Waitlists**.

LISDATANT

Yon lisdatant pwogram lekòl presegondè se yon lis aplikan ki aplike nan pwogram sa a men ki pa resevwa yon òf pou li. Si yon plas vin disponib nan yon pwogram apre yo fin voye òf yo, lekòl la ka fè yon òf bay premye elèv ki sou lisdatant pwogram sa a.

- N ap mete pitit ou a otomatikman sou lisdatant nan nenpòt pwogram ou te klase pi wo sou aplikasyon li an pase pwogram kote yo ofri l plas la. Pa egzanp, si w resevwa yon òf pou ale nan lekòl ou te mete an twazyèm plas sou aplikasyon w lan, y ap mete pitit ou a otomatikman sou lisdatant pou premye ak dezyèm pwogram ou te chwazi yo.
- Lè lisdatant yo ouvri (apre yo fin voye òf yo), ou gen opsyon pou ajoute pitit ou nan lisdatant pwogram anplis.
- Pandan peryòd lisdatant yo ouvri, ou ka itilize kont MySchools ou a pou ajoute pitit ou a, tcheke pozisyon pitit ou a sou lisdatant nan nenpòt lekòl, epi aksepte oswa refize òf lisdatan yo. Y ap ofri elèv ki sou lisdatant plas dapre plas ki disponib, priorite pou admisyon ak metòd admisyon.
- Si yon lekòl ka fè pitit ou a yon òf sou lisdatant, y ap kontakte w dirèkteman, epi w ap gen anviwon yon semèn pou aksepte oswa refize òf sa a.



Chwa mwen sou aplikasyon an

- 1 _____
- 2 _____
- 3 _____
- 4 _____
- 5 _____
- 6 _____
- 7 _____
- 8 _____
- 9 _____
- 10 _____
- 11 _____
- 12 _____



Gade opsyon ou genyen pou lekòl ak pwogram epi aplike nan **MySchools.nyc.**

LEKÒL SEGONDÈ



Klas 9yèm–12yèm ane

Gen twa chemen pou admisyon nan lekòl segondè leta nan Vil Nouyòk, epi ou ka pran youn oswa tout twa yo:

Voye yon aplikasyon lekòl segondè ale

Chwazi 700+ pwogram nan 400+ lekòl segondè. Ou kapab ajoute jiska 12 pwogram sou aplikasyon pèsonalize w la.

Pran egzamen admisyon nan lekòl segondè espesyalize (Specialized High Schools Admissions Test, SHSAT)

- Enskri pou w pran egzamen admisyon nan lekòl segondè espesyalize (Specialized High Schools Admissions Test, SHSAT) pou admisyon nan youn nan uit lekòl segondè espesyalize ki bay egzamen.

Aplike nan Fiorello H. LaGuardia High School of Music and Art and Performing Arts (LaGuardia High School)

- Elèv ki enterese ka aplike nan nenpòt/tout sis pwogram art LaGuardia yo lè yo voye yon aplikasyon epi fè odisyon.



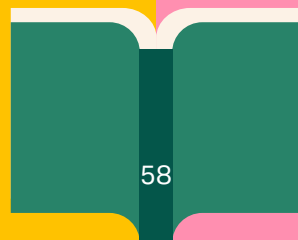
KONSÈY Gade videyo sou admisyon nou yo nan schools.nyc.gov/HS!

N ap gide w sou kòman pou chèche pwogram, kreye yon kont MySchools, ak aplike.



Ou fèk antre nan sistèm lekòl leta Vil Nouyòk?

Ale nan schools.nyc.gov/NewStudents oswa rele nan **718-935-2009** pou w konnen sa pou fè.



8.0 LEKÒL SEGONDÈ

LADAN, LEKÒL SEGONDÈ ESPESYALIZE

Ranpli espas vid yo pandan w ap itilize lis bagay pou fè yo.

1. JWENN ENFÒMASYON SOU ADMISYON NAN LEKÒL SEGONDÈ

Mete non w sou lis pou resevwa imèl sou admisyon nan lekòl segondè nan schools.nyc.gov/SignUp. N ap voye mizajou ak rapèl pou ou konsènan dat aktivite ak sesyon enfòmasyon sou admisyon ane sa a.

Li gid sa a! Tcheke schools.nyc.gov/HS ak schools.nyc.gov/SHS pou enfòmasyon ki pi resan yo.

Jwenn plis enfòmasyon konsènan sesyon enfòmasyon sou admisyon nan lekòl segondè.

M ap ale nan yon sesyon enfòmasyon nan dat _____.

2. CHÈCHE LEKÒL AVAN PERYÒD APLIKASYON AN OUVRI

Itilize [MySchools.nyc](https://myschools.nyc.gov) pou kòmanse eksplore opsyon pwogram yo. Pou jwenn yon machasuiv sou kòman pou itilize Myschools, gade [Seksyon 2.0](#).

Chita pale sou opsyon lekòl segondè avèk fanmi ou! Kòmanse bati yon lis pwogram ou pi prefere.

Pran yon randevou avèk konseye pedagogik lekòl ou a pou pale sou opsyon ou genyen pou lekòl segondè.

Ale nan jounen pòt ouvèt (open house)! Tcheke [Kalandriye MySchools](#) la pou dat, lè, ak adrès, oswa ale sou sitwèb pwogram yo dirèkteman pou dènye mizajou aktivite, resous, ak enfòmasyon sou jan pou kontakte yo.

3. KREYE KONT MYSCHOOLS OU A.

Jwenn lèt byenveni pitit ou a, ki gen ladan yon kòd inik kreyasyon kont MySchools la ak enstriksyon sou kòman pou jwenn aksè nan aplikasyon pitit ou a.

Pran yon randevou avèk konseye lekòl aktyèl pitit ou a oswa nan yon Sant byenveni pou fanmi pou chita pale sou chwa ki nan aplikasyon w lan.

4. CHWAZI KI CHEMEN OU VLE PRAN, EPI APLIKE

Chwazi youn oswa plizyè chemen pou lekòl segondè ou pi pito yo:

Lekòl segondè

Voye aplikasyon lekòl segondè w la ale pou pi ta _____.

Ajoute jiska 12 pwogram sou aplikasyon w lan nan vrè lòd ou pi pito yo a. Aprann kòman pou voye yon aplikasyon ki byen balanse ale nan [seksyon 8.3](#) !

Satisfè tout egzijans anplis yo, tankou yon odisyon oswa evalyasyon. Aprann plis nan schools.nyc.gov/HSAuditions ak schools.nyc.gov/AssessmentHS.

Lekòl segondè espesyalize ki bay egzamen yo

Enskri pou pran egzamen admisyon nan lekòl segondè espesyalize (SHSAT) yo pou pi ta _____.

Prepare pou SHSAT a—aprann kòman nan schools.nyc.gov/SHS.

Pran SHSAT a. Apre ou fin enskri, nou pral konfime detay sou ki jan ak ki kote ou pral pran tès la.

LaGuardia High School

Aplike epi voye odisyon an pou pi ta _____.

Aprann kòman pou fè odisyon an nan schools.nyc.gov/HSAuditions.

Nan youn nan twa chemen yo, ou ka aplike nan lekòl segondè, enskri pou pran SHSAT ak/oswa aplike pou fè odisyon pou LaGuardia High School *Chwazi yon opsyon:*

Sou entènèt MySchools.nyc

Atravè **konseye lekòl aktyèl** pitit ou a

Atravè yon Sant Byenveni pou Fanmi (Family Welcome Center, FWC)—apran kòman nan schools.nyc.gov/FWC

5. RESEVWA LÈT ÒF LEKÒL PITIT OU A

Lèt sa a ap gen ladan nenpòt òf lekòl segondè pou pitit ou a ak nenpòt rezilta lekòl segondè espesyalize, si sa aplikab, ansanm avèk enfòmasyon sou lisdatant ak sou pwochen etap yo.

Òf lekòl segondè pitit mwen an se _____.

KONSÈY Gade seri videyo sou admisyon lekòl segondè nan schools.nyc.gov/HS ak videyo nou yo sou lekòl segondè espesyalize nan schools.nyc.gov/SHS. N ap gide w sou kòman pou chèche lekòl ak pwogram, kreye yon kont MySchools, ak aplike.



Videyo lekòl segondè



Videyo lekòl segondè espesyalize

8.1 Kiyès ki ka aplike?

Pou aplike nan lekòl segondè ak/oswa patisipe nan admisyon lekòl segondè espesyalize nan Vil Nouyòk, ou dwe ni:

- Abite nan NYC epi se
- Yon elèv aktyèl uityèm ane oswa nevyèm ane ki pa p refè nevyèm ane a.

8.2 Eksplòre lekòl ak pwogram lekòl segondè

Nan Vil Nouyòk, ou gen plizyè santèn opsyon lekòl segondè, epi ou ka aplike nan pwogram atravè Vil la.

Pandan w kòmanse chèche, konsidere sa ki pi enpòtan pou ou a—li ka se adrès la, lang yo ofri, kou AP, yon domèn enterè patikilye, yon ekip espò oswa aksè pou chèz woulant.

- **Pandan tout ane a**, nenpòt moun kapab chèche lekòl ak pwogram nan anyè piblik MySchools la nan MySchools.nyc/schools/high-school.
- **Apre ou fin resevwa lèt byenveni w lan**, ou ka ale nan kont MySchools pou a pou gen aksè nan yon rechèch pèsonalize ak pou konsève (save) pwogram ou pi renmen yo. Lè peryòd aplikasyon an ouvri, ou ka kòmanse ajoute pwogram nan aplikasyon w lan.
- **Lekòl segondè espesyalize yo** itilize yon pwosesis admisyon separe epi ou pa ka ajoute yo nan aplikasyon lekòl segondè w la—gade [Seksyon 8.0](#) ak [8.5-8.6](#).

TIP LEKÒL SEGONDÈ

Kèk lekòl segondè rezève plas pou gwoup elèv espesifik, sèvi elèv ki fèk antre nan peyi a, ofri sèvis anplis pou elèv ak fanmi yo oswa bay opòtinite pou elèv pran kredi kolèj ak/oswa jwenn eksperyans travay. Ou ka aprann plis sou opsyon lekòl segondè sa yo—tankou pwogram karyè ak edikasyon teknik (Career and Technical Education, CTE), lekòl Early College, ak Lekòl kominotè sou sitwèb Lekòl Leta NYC a (schools.nyc.gov) ak nan [MySchools](#).

PWOGRAM LEKÒL SEGONDÈ

Lè ou aplike nan lekòl segondè, ou reyèlman aplike nan pwogram. Konsidere pwogram yo kòm pòt pou antre nan yon lekòl. Si yon lekòl gen plizyè pwogram, ou kapab aplike nan plis pase yon pwogram nan lekòl sa a. Pa egzanp, yon lekòl ka gen yon pwogram film/vidèyo ak yon pwogram teknoloji; si w te enterese nan toude pwogram film ak pwogram syans enfòmasyon la, ou ka aplike nan toude pwogram yo nan menm lekòl la. Yo ta ka konte pou de chwa pwogram diferan sou aplikasyon w lan.

Gen kèk pwogram ki gen plas pou elèv k ap kòmanse dizyèm ane ane pwochèn; si ou se yon elèv ki nan klas nevyèm ane pou premye fwa, ou ka aplike nan pwogram sa yo.

Paj anyè MySchools chak lekòl gen ladan enfòmasyon sou pwogram lan. Navige (Browse) nan seksyon sa yo pou jwenn pwogram ki enterese w Enfòmasyon sou pwogram lan kapab ede w tou konnen chans ou genyen pou w jwenn yon òf pou w ale nan yon pwogram espesifik. Gade **Seksyon 2.0** pou jwenn yon machasuiv sou kòman pou itilize MySchools.

Tout pwogram ofri yon kantite edikasyon art liberal, epi tout gen ladan yo kou atravè yon pakèt sijè. Anplis, pifò pwogram yo konsantre sou jiska de domèn enterè espesifik, tankou achitekti oswa syans ak matematik epi yo ka ofri kou anplis nan sijè oswa domèn sa a.

Lekòl yo ofri pwogram nan 21 domèn enterè sa yo:

Syans Veterinè	Syans anviwònman	Art pèfòmans
Achitekti	Fim/Vidèyo	Art pèfòmans/art vizyèl ak design
Biznis	Pwofesyon nan domèn sante	Aprantisaj ki baze sou pwojè
Kominikasyon	Otelri, vwayaj ak touris	Syans ak matematik
Syans enfòmasyon ak teknoloji	Syans imanite ak entèdisiplinè	Ansèyman
Kosmetoloji	JROTC	Art vizyèl ak design
Kou kuizin	Dwa ak gouvènman	
Jeni		

KONDISYON ELIJIBLITE POU LEKÒL AK PWOGRAM

Gen kèk lekòl oswa pwogram ki ouvri sèlman pou elèv ki pale yon lòt lang ki pa angle oswa ki satisfè lòt kondisyon elijiblite. Pa egzanp, elijiblite yon pwogram ta gen dwa se "Pou sèlman moun ki abite nan Vil Nouyòk ki pale panyòl lakay yo." Sa vle di se sèlman elèv ki pale lang panyòl ki ka mete pwogram sa a sou lis nan aplikasyon yo.

Tanpri sonje yon pwogram anndan yon lekòl ka gen plis kondisyon elijiblite pase lekòl la limenm. Si pa gen okenn kritè elijiblite ki sou lis, tout elèv kapab aplike.

LEKÒL SEGONDÈ CHARTER

Lekòl Charter yo se lekòl segondè leta gratis ki aksepte tout elèv Vil Nouyòk epi ki fonksyone yon fason endepandan parapò avèk NYCPS. Tout elèv ki elijib pou aplike nan lekòl segondè NYCPS elijib tou pou aplike nan lekòl segondè charter. Lekòl charter gen yon pwosesis admisyon separe—ou pa ka mete yo nan aplikasyon lekòl segondè w la. Si ou ta renmen aplike nan yon lekòl segondè charter, tanpri kontakte lekòl sa a dirèkteman pou konnen kijan pou w aplike. Jwenn plis enfòmasyon nan schools.nyc.gov/Charters.

8.3 Konprann fason elèv jwenn òf

Kòman w kapab konnen ki chans ou genyen pou jwenn yon òf nan yon pwogram lekòl segondè espesifik? Li ta bon pou kòmanse dabò pou jwenn enfòmasyon sou fason yo fè òf yo. Elèv jwenn òf nan pwogram dapre kat faktè enpòtan—Pou yon egzanp sou fason sa mache, ale [pa anndan kouvèti do gid sa a](#).



CHWA NAN APLIKASYON W LAN

Kantite chwa pwogram ou ajoute nan aplikasyon w lan ak lòd ou mete yo a enpòtan. Lè w ajoute 12 chwa byen balanse, sa ogmante chans ou pou jwenn yon plas nan yon pwogram ou vle. Pou konprann kisa ki fè yon aplikasyon balanse, li sou kat faktè sa yo dabò, epi itilize [Lis bagay pou fè pou yon aplikasyon balanse \[gade nan fen seksyon sa a\]](#) kòm yon gid.

Pa gen fason nou ka garanti yon òf pou premye chwa pwogram ou an, ni nan nenpòt pwogram sou aplikasyon w lan, avèk eksepsyon pwogram ou ye kounye a oswa pwogram ki pou sektè zòn ou an ki garanti. Pi bon fason pou jwenn yon òf nan yon pwogram ki sou aplikasyon w lan epi pou w kontan avèk òf sa a, se aplike nan 12 pwogram (pa mwens), kote ou pa ta gen pwoblèm ale. Avèk plis pase 700 opsyon pwogram pou chwazi ladan yo, nou envite ou pou eksplòre yon varyete pwogram.

- Lè w ajoute plis chwa, nan aplikasyon w lan, sa ogmante chans ou pou jwenn yon plas nan yon pwogram ou vle.
- Ajoute plis chwa PA pral deranje chans ou pou jwenn yon òf nan pwogram ou pi renmen an; sepandan, mete mwens pase 12 chwa diminye chans ou pou jwenn yon òf nan yon pwogram ou chwazi.
- Mete pwogram yo nan aplikasyon w lan nan vrè lòd ou pi pito yo a, avèk pwogram ou pi pito a anpremye kòm #1. Pa gen pi bon estrateji! Yo pral konsidere w pou premye chwa pwogram ou an avan . Si w pa jwenn yon òf nan premye chwa w la, donk yo pral konsidere w pou pwogram ou chwazi an dezyèm lan kòm si se te premye chwa w la, epi y ap kontinye konsa. Lekòl segondè yo pap wè nan ki lòd ou mete chwa yo epi yo pa konnen si se yo ki premye chwa w oswa 12yèm chwa w.



PLAS KI DISPONIB NAN CHAK PWOGRAM

Pou rezon admisyon, chak pwogram lekòl segondè pran elèv ki nan de gwoup plas: elèv edikasyon jeneral ak elèv ki gen andikap. Aplikasyon w lan pral montre nan ki gwoup ou ye—se pa yon bagay ou chwazi.

GWROUP PLAS

Elèv edikasyon jeneral (GE)

- Pou elèv ki pa gen IEP
- Pou elèv ki gen IEP kote yo rekòmande sèvis ki ede avèk bezwen espesyal (Related Services) sèlman, oswa IEP yo gen kounye a rekòmande pwogram* enstriksyon espesyal edikasyon pou 20% oswa mwens nan pwogram akademik yo

Elèv ki gen andikap (Students With Disabilities, SWD)

- Pou elèv yo rekòmande pou pwogram* edikasyon espesyal pou plis pase 20% pwogram akademik yo, jan yo mete sa nan IEP aktyèl yo

*Pwogram enstriksyon edikasyon espesyal gen ladan kou ansèyman nan kolaborasyon entegre (Integrated Co-Teaching, ICT), Klas espesyal (Special Class, SC) ak sèvis sipò pwofesè edikasyon espesyal (Special Education Teacher Support Services, SETSS). Edikasyon fizik adapte (Adapted Physical Education, APE) ak Sèvis ki ede avèk bezwen espesyal, tankou diksyon/langaj, terapi pou okipasyon (occupational therapy, OT) ak terapi fizik (physical therapy, PT), yo pa konsidere yo kòm pwogram enstriksyon edikasyon espesyal pou rezon admisyon nan lekòl segondè. Elèv ki gen plan aranjman 504 pa gen dwa pou plas elèv ki gen bezwen espesyal si yo pa gen yon IEP ki rekòmande pou elèv la resevwa tou pwogram pedagojik edikasyon espesyal pou plis pase 20% pwogram akademik yo

Plas ak demand

Chak pwogram lekòl segondè gen yon kantite plas espesifik. Ou ka konnen konbyen plas ki te disponib ane pase (Plas) ak konbyen elèv ki te aplike pou plas sa yo epi ki pa resevwa yon òf nan yon pwogram yo te pi pito (Aplikasyon) nan chak kat pwogram sou MySchools. Jwenn enfòmasyon sou kòman yon pwogram te gen demand avèk konbyen moun ki te aplike pou chak plas ki te disponib (Aplikasyon pou chak plas). Sonje tout chif yo se chif ane pase yo ye.

Kantite aplikasyon pou chak plas yon pwogram genyen montre kòman li te gen demand oswa anvòg ane pase. Sa ka ede w konnen ki chans pitit ou a genyen pou l jwenn yon òf nan pwogram sa a.

- Si yon pwogram gen twa aplikasyon oswa plis pou chak plas, se yon pwogram ki gen anpil demand. Piske gen plis moun ki dèyè plas ki disponib yo, chans tout aplikasyon ba pou yo jwenn yon plas.
- Si yon pwogram gen de aplikasyon pou chak plas, se yon pwogram ki gen demand mwayen. Konsidere plis faktè anplis pou detèmine chans ou pou jwenn yon òf.
- Si yon pwogram gen yon aplikasyon pou chak plas, li pa gen anpil demand. Nan pifò sitiyasyon, ou ta gen plis chans pou jwenn yon òf nan pwogram sa a, men konsidere plis faktè, tankou priyorite pou admisyon nan pwogram lan, pou detèmine chans ou.



PRIYORITE ADMISYON CHAK PWOGRAM

Kèk pwogram bay priyorite pou gwoup aplikan espesifik avan lòt aplikan. Si yon pwogram gen plizyè priyorite pou admisyon, yo konsidere aplikan pa gwoup. Priyorite pou admisyon yon pwogram se lòd yo konsidere gwoup sa yo pou ofri yo plas.

- Y ap konsidere tout aplikan ki nan gwoup priyorite 1 yo avan.
- Si gen plas disponib toujou, y ap konsidere aplikan ki nan gwoup priyorite 2 yo apre, epi y ap kontinye konsa.

Pwogram ki kontinye avèk klas segondè

Elèv ki kounye a nan yon lekòl ki kontinye jiska klas 12yèm ane gen garanti yon òf pou kontinye ale nan yon pwogram lekòl presegondè sa a si yo mete l nan aplikasyon yo. Yo konsidere elèv pou nenpòt pwogram ki nan aplikasyon yo a olye pwogram ki nan lekòl li ye kounye a... Ou PA bezwen mete lekòl pitit ou a kòm premye chwa w pou gen garanti y ap ofri w yon plas la, men ou bezwen ajoute l nan aplikasyon w lan.



METÒD ADMISYON

Metòd admisyon se fason pwogram ofri elèv plas; yo dekri tou kisa ou bezwen fè pou yo konsidere w pou yon pwogram. Nan pifò ka yo, tout sa w gen pou w fè se mete pwogram lan sou lis nan aplikasyon w lan. Men diferan metòd admisyon nan lekòl segondè yo:

Tirajosò (Open): yo chwazi elèv yo oaza.

Opsyon edikasyon (Ed. Opt.): yo mete elèv yo an gwoup dapre pèfòmans akademik ki pi wo, mwayen ak ki pi ba pou kenbe divèsite akademik, epi apre yo chwazi yo owaza.

Evalyasyon dosye akademik (Screened):: yo chwazi elèv yo dapre nòt yo fè pou kou yo.

Evalyasyon ki fèt avèk egzamen (Screened with Assessment): yo chwazi elèv yo dapre yon mwayèn pondere dosye akademik yo, ak nòt yo fè nan egzamen admisyon lekòl la.

Odisyon: yo konsidere elèv yo dapre nòt yo fè nan yon odisyon.

Sektè/zòn (Zoned): yo chwazi elèv yo si adrès lakay yo fè pati sektè/zòn lekòl sa a.

Jwenn plis enfòmasyon **anndan kouvèti do** gid sa a ak nan

schools.nyc.gov/HowAdmissionsWorks. Jwenn enfòmasyon ki pi ajou sou metòd admisyon ak kritè seleksyon yon pwogram espesifik nan seksyon admisyon paj MySchools li a.

LIS BAGAY POU FÈ POU YON APLIKASYON BALANSE

Avan w voye aplikasyon w lan ale, itilize lis bagay pou fè a epi asire w aplikasyon w lan an gen...

12 chwa pwogram. Lè w jwenn plis pwogram ki enterese w epi ajoute yo nan aplikasyon w lan, sa ogmante chans ou pou w jwenn yon òf pou w ale nan yon pwogram ou vle.

Chwa pwogram ou yo nan bon lòd ou pi pito yo a. Toujou mete pwogram yo nan aplikasyon w lan nan vrè lòd ou pi pito yo a, avèk pwogram ou pi pito a anpremye kòm #1. Pa gen pi bon estrateji!

Yon melanj pwogram pami yo kote ou gen chans anpil, chans plizoumwen, chans tou piti pou resevwa yon òf. Si w ap aplike nan nenpòt pwogram ki bay tès pou admisyon oswa odisyon, asire w ou gen ladan tou kèk pwogram ki itilize lòt metòd admisyon.

8.4 Aplike nan lekòl segondè

- **Pou elèv ki nan lekòl leta kounye a:** Lèt byenveni ou an ap gide ou sou ki jan pou kreye kont MySchools ou ak jwenn aksè nan aplikasyon w lan. Konseye lekòl ou a ka sipòte w pandan tout pwosesis admisyon an.
- **Pou elèv ki nan lekòl prive oswa lekòl pawasyal:** Si ou vle aplike nan lekòl segondè NYCPS, manm estaf nan **Sant byenveni pou fanmi (Family Welcome Center)** nou yo la pou ede ou kreye yon kont MySchools epi kòmanse—jwenn kòman pou kontakte nou nan pwochen paj la.

KÒMAN POU APLIKE

Make kalandriye w ! **Delè pou voye aplikasyon lekòl segondè a ale se _____** (*Ranpli espas vid yo*). Aplike nan youn nan twa fason sa yo avan delè a:



Sou entènèt nan MySchools.nyc. *Nou rekòmande sa a!* Pandan peryòd aplikasyon an, opsyon sa a disponib 24 sou 24, 7 jou sou 7. Aplike sou entènèt nan lang angle, arab, bangla, chinwa, kreyòl ayisyen, fransè, koreyen, ris, panyòl ak oudou. Pa bliye klike sou bouton **Voye ale an ale (Submit Application)**. Lè w wè **konfeti**, w ap konnen nou resevwa aplikasyon w lan!



Atravè konseye lekòl ou ye kounye a. Konseye lekòl ou a ka gide w ak ede w voye aplikasyon w lan ale.

Nan yon Sant byenveni pou fanmi (Family Welcome Center, FWC). Jwenn plis enfòmasyon nan **Seksyon 1.3** ak nan **schools.nyc.gov/FWC**. Sèvis entèpretasyon disponib nan plis pase 200 lang; ou ka poze kesyon epi mande enfòmasyon sou admisyon nan lang ou.

Sonje: Lekòl segondè espesyalize ak lekòl charter yo gen yon pwosesis admisyon separe—ou pa ka mete yo nan aplikasyon lekòl segondè w la.

APLIKE POU PWOGRAM "SCREENED" OSWA PWOGRAM KI FÈ ODISYON

Asire w tcheke si pwogram espesifik ki nan aplikasyon w lan gen lòt kondisyon, tankou odisyon, epi ou ranpli yo nan delè yo bay la. Pou plis enfòmasyon ale sou **schools.nyc.gov/HSAuditions** ak **schools.nyc.gov/AssessmentHS**.

8.5 Patisipe nan admisyon lekòl segondè espesyalize

Gen nèf Lekòl segondè espesyalize nan Vil Nouyòk. Lekòl sa yo gen yon pwosesis admisyon separe avèk aplikasyon lekòl segondè a. Ou ka aplike nan LaGuardia High School si w fè odisyon ak nan uit lekòl segondè espesyalize ki bay egzamen, lè w pran egzamen lekòl segondè espesyalize (Specialized High Schools Admissions Test, SHSAT) a.

YON LEKÒL SEGONDÈ ESPESYALIZE KI FÈ ODISYON — ODISYON POU APLIKE

Pandan peryòd aplikasyon an, ou ka aplike nan Fiorello H. LaGuardia High School of Music & Art and Performing Arts (LaGuardia) lè w voye yon aplikasyon, epi apre, remèt yon pòtfolyo ak/oswa odisyon nan yon domèn talan pou jiska sis pwogram art diferan:

Boza ak art vizyèl

Mizik enstrimantal

Teyat

Mizik vokal

Dans

Teyat teknik

LaGuardia High School konsidere dosye akademik elèv tou. Elèv k ap aplike pou pwogram LaGuardia pa bezwen pran egzamen SHSAT a; yo pa itilize tès la pou yo fè òf nan LaGuardia.

Ale sou schools.nyc.gov/SHS pou:

- Aprann kòman pou aplike.
- Chèche konnen kijan pou prepare pou odisyon nan chak disiplin.

UIT LEKÒL SEGONDÈ ESPESYALIZE KI BAY EGZAMEN — PRAN SHSAT A POU APLIKE

Pandan peryòd enskripsyon an ak egzamen yo, ou ka aplike nan nenpòt uit lòt lekòl segondè espesyalize yo lè ou enskri pou pran egzamen pou admisyon nan lekòl segondè espesyalize yo (SHSAT). Nan pwosesis sa a, ou gen pou fè konnen tou nan kiyès nan lekòl sa yo ou ta vle ale, nan vrè lòd preferans ou:

The Bronx High School of Science

The Brooklyn Latin School

Brooklyn Technical High School

High School for Mathematics, Science and Engineering at City College of New York

High School of American Studies at Lehman College

Queens High School for the Sciences at York College

Staten Island Technical High School

Stuyvesant High School

Ale sou schools.nyc.gov/SHS pou:

- Aprann kijan, ki lè, ak ki kote pou enskri epi pran SHSAT a.
- Jwenn tèspatik ak enfòmasyon sou egzamen an. Jwenn enfòmasyon sou akomodasyon pou pran egzamen SHSAT a nan schools.nyc.gov/SHS.
- Jwenn enfòmasyon sou akisa pou atann ou ak kisa pou pote jou egzamen w lan.

8.6 Resevwa òf ou

ÒF

Lèt òf lekòl segondè ou a ap gen ladan nenpòt òf lekòl segondè, ladan, si se ka a, nenpòt rezilta pou lekòl segondè espesyalize yo. L ap gen tou enfòmasyon sou lisdatant ak sou pwochen etap ou gen pou pran yo. Si ou jwenn plis pase yon òf (tankou nan yon lekòl segondè espesyalize ak nan yon pwogram ki sou aplikasyon w lan), yo pral ba w yon delè pou chwazi youn.

Aprè òf yo vin disponib, w ap kapab itilize kont MySchools ou a pou:

- Jwenn aksè nan enfòmasyon sou òf yo fè w la.
- Chwazi pami divès òf, si se ka a.

Pandan sezon òf la, anpil lekòl ap gen aktivite jounen pòt ouvèt (open house), sesyon enfòmasyon oryantasyon, ak/oswa resous pou elèv ki posib vin nan lekòl la ak/oswa elèv yo pran yo. Tcheke sitwèb lekòl la pou w jwenn enfòmasyon ki pi resan sou opòtinite sa yo.

LISDATANT

Lisdatant yon pwogram se yon lis aplikan ki vle ale nan pwogram sa a men ki pa resevwa yon òf pou li. Lisdatant yo ouvri apre yo fin voye lèt òf yo ale. Pandan lisdatant yo ouvri, lekòl segondè yo itilize lisdatant pou ranpli nenpòt plas nevyèm oswa dizyèm ane ki vin disponib. Lekòl ka fè òf sou lisdatant lan nan yon lòd ki kòmanse avèk premye elèv ki sou lis la. Jwenn plis enfòmasyon sou lisdatant nan schools.nyc.gov/Waitlists.

- Y ap mete w otomatikman sou lisdatant pou nenpòt pwogram ou te mete pi wo sou aplikasyon w lan pase pwogram kote ou resevwa òf la. Paegzanp, si w resevwa yon òf pou ale nan pwogram ou te mete an twazyèm sou aplikasyon w lan, y ap mete ou otomatikman sou lisdatant pou premye ak dezyèm pwogram ou te chwazi a.
- Lè lisdatant yo ouvri, w ap kapab itilize kont MySchools ou a pou:
 - Ajoute tèt ou sou lisdatant lòt pwogram anplis —se si w vle.
 - Tcheke pozisyon w sou lisdatant nenpòt pwogram.
 - Aksepte oswa refize òf lisdatant, si genyen. Se pa tout pwogram ki pral gen plas disponib, donk se pa tout pwogram ki pral fè òf lisdatant. Si ou sou yon lisdatant, se pa yon garanti ou pral resevwa yon òf lisdatant.
- Si yon lekòl kapab fè w yon òf sou lisdatant li, yo pral kontakte w dirèkteman, epi w ap resevwa yon imèl tou nan kont MySchools ou. W ap gen anviwon yon semèn pou w aksepte oswa refize òf sa a. Si w aksepte yon òf sou lisdatant, li ranplase òf ou genyen kounye a.

Chwa mwen sou aplikasyon an

1

2

3

4

5

6

7

8

9

10

11

12



Gade opsyon ou genyen pou
lekòl ak pwogram epi aplike nan
MySchools.nyc.



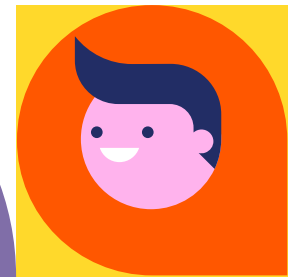
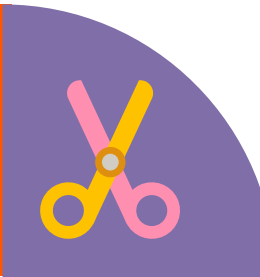
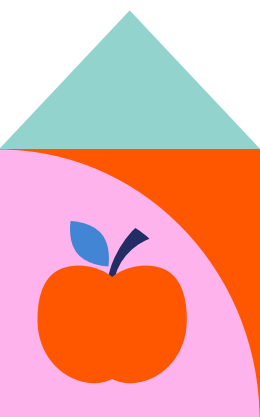
KÒMAN YO FÈ ELÈV ÒF NAN LEKÒL LETA NYC

Yon egzanp



**Ou fèk antre nan sistèm lekòl leta
Vil Nouyòk?**

Ale nan schools.nyc.gov/NewStudents oswa rele nan
718-935-2009 pou w konnen sa pou fè.



KÒMAN ELÈV JWENN ÒF

Gen kat faktè ki detèmine ki elèv yo matche avèk ki pwogram.



CHWA NAN APLIKASYON W LAN

Kantite chwa ou ajoute nan aplikasyon pitit ou a ak lòd ou mete yo a enpòtan! Pi bon estrateji a se mete yo nan aplikasyon an nan lòd ou pi pito yo a, avèk premye chwa w la anlè kòm # 1. Yo pral konsidere w pou premye chwa pwogram ou an anpremye, epi ofri w yon plas nan chwa ki pi wo posib ou te mete a dapre faktè sa yo. Pa gen lekòl ni pwogram ki pral konnen si w te mete yo an premye oswa douzyèm sou aplikasyon w lan.



PLAS KI DISPONIB NAN CHAK PWOGRAM

Chak pwogram gen yon sèten kantite plas ki disponib. Si yon pwogram gen plis aplikan pase plas, yo itilize faktè ki pi ba yo pou yo ofri plas.



PRIYORITE ADMISYON CHAK PWOGRAM

Kèk pwogram bay kèk gwoup aplikan espesifik priyorite admisyon avan lòt, tankou elèv k ap viv nan yon distri espesifik, ki gen frè/sè nan lekòl la, oswa ki pale yon lang espesifik. Y ap konsidere tout elèv ki nan gwoup priyorite 1 yon pwogram avan pou òf yo. Apre sa, si gen plas toujou, y ap konsidere elèv ki nan gwoup priyorite 2 pwogram sa a, epi y ap kontinye konsa. W ap nan gwoup priyorite diferan pou pwogram diferan.

Divèsite nan admisyon (Diversity in Admissions, DIA)

Kèk pwogram bay yon priyorite pou yon sèten pousantaj plas pou elèv k ap aprann anglè (English language learner, ELL), ki pa gen anpil revni, oswa ki satisfè lòt kritè. Lekòl k ap patisipe nan DIA yo sou lis nan schools.nyc.gov/DiversityAdmissions. Ou ka jwenn enfòmasyon sou priyorite espesifik pwogram sou paj MySchools yo.



METÒD ADMISYON

Dapre faktè tankou nimewo yo bay elèv oaza, dosye akademik, odisyon, sitiyasyon ELL oswa enskripsyon nan yon lekòl pou fòmasyon kontini.

- Pou pifò pwosesis ak pwogram, yon konpitè bay chak aplikan yon nimewo oaza nan kad pwosesis admisyon an. Si gen mwens plas pase aplikan nan yon gwoup priyorite, **nimewo yo bay oaza sa yo** detèmine nan ki lòd y ap fè elèv yo òf—**gade egzanp ki nan paj lòt bò a pou wè kòman sa fèt!**
- Gen kèk pwosesis ak pwogram ki itilize metòd admisyon ki evalye aplikan (tankou fè odisyon). Pou pwogram sa yo, se kritè seleksyon yo ki detèmine nan ki lòd y ap pran elèv, ki ka yon nòt odisyon oswa dosye akademik elèv la, pa egzanp.

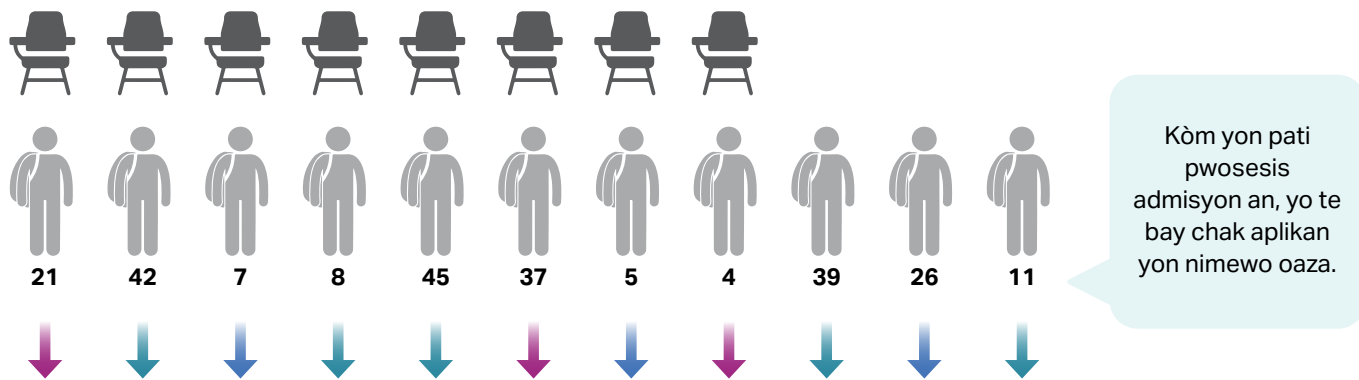
Jwenn plis enfòmasyon sou kòman yo fè òf nan pwosesis espesifik yo

nan schools.nyc.gov/HowAdmissionsWorks

Egzanp: Kòman yo ofri elèv plas nan yon pwogram

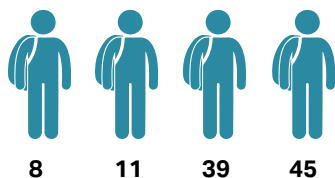
Sa varye selon metòd admisyon an.

Pwogram X gen **uit plas disponib ak onz aplikan**. Paske gen plis aplikan pase plas, se pa tout aplikan ki pral jwenn yon òf nan Pwogram X. Sa vle di se **priyorite pou admisyon** Pwogram X yo k ap detèmine ki gwoup aplikan k ap resevwa yon òf an premye.



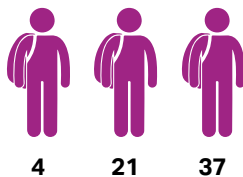
GWROUP PRIYORITE 1

Dabò, yo konsidere aplikan ki nan gwoup priyorite 1 pou òf yo. Etandone gen kat ladan yo epi gen uit plas disponib, tout aplikan ki nan gwoup priyorite 1 ap jwenn yon òf pou pwogram sa a.



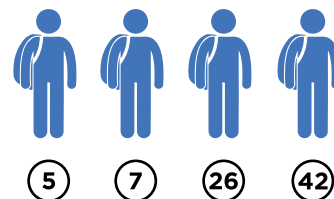
GWROUP PRIYORITE 2

Ansuit, yo konsidere aplikan ki nan gwoup priyorite 2 pou òf yo. Rete kat plas, epi piske genyen sèlman twa aplikan ki nan gwoup priyorite 2 a, tout ap jwenn yon òf



GWROUP PRIYORITE 3

Finalman, yo konsidere aplikan ki nan gwoup priyorite 3 a pou òf yo. Rete sèlman yon plas. Sa vle di se **nimewo oaza yo bay** elèv yo ki pral detèmine kiyès k ap jwenn òf sa a.



Yo mete aplikan yo nan lòd avèk yon nimewo oaza anndan gwoup priyorite yo.



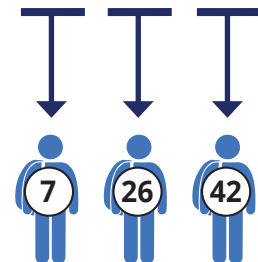
ÒF NAN PWOGAM X



Se sèlman elèv ki gen nimewo oaza ki pi wo nan gwoup priyorite 3 a ki jwenn yon òf nan pwogram sa a. Kounye a tout plas nan Pwogram X yo ranpli.

LISDATANT

Rès twa aplikan yo pa resevwa òf nan Pwogram X la. Yo pral konsidere elèv sa yo kounye a pou òf nan pwochen pwogram ki sou aplikasyon yo chak. Yo mete yo chak tou sou lisdatant Pwogram X, paske se li ki te an premye pozisyon sou aplikasyon yo.





JWENN PLIS ENFÒMASYON AK APLIKE

Jwenn pwogram yo epi aplike

MySchools.nyc—Eksplòre opsyon pwogram yo. Kreye yon kont pou jwenn aksè nan aplikasyon pèsonalize ou a, aplike, epi resevwa òf ou—w ap fè tout bagay sa yo yon sèl kote.

Asire ou se premye moun ki resevwa mizajou pou admisyon yo

schools.nyc.gov/SignUp Mete non w sou lis imèl admisyon nou yo pou jwenn dènye mizajou, resous, dat enpòtan, ak enfòmasyon sou sesyon enfòmasyon!

Jwenn enfòmasyon sou admisyon

schools.nyc.gov/Admissions—Jwenn enfòmasyon ki pi resan sou admisyon ak enskripsyon sou pajwèb pwosesis nou an. Gade seri videyo nou yo epi patisipe nan aktivite yo pou aprann plis.

JWENN SIPÒ PÈSONÈL

Konseye lekòl ou a

Pou elèv lekòl primè ak presegondè aktyèl yo, konseye lekòl ou a se pi bon gid ou nan chak etap nan pwosesis admisyon an.

Sant byenveni pou fanmi ki pou ou a

schools.nyc.gov/FWC—Anplwaye Sant byenveni pou fanmi yo la pou gide fanmi ki gen elèv tout laj nan pwosesis admisyon an.

718-935-2009

Rele nou si w gen kesyon osijè admisyon.

Imèl nou nan:

- **ESEnrollment@schools.nyc.gov** pou 3-K, Pre-K, kindergarten ak pwogram pou elèv ki gen don ak talan (Gifted & Talented, G&T)
- **MSEnrollment@schools.nyc.gov** pou lekòl segondè
- **HSEnrollment@schools.nyc.gov** pou lekòl segondè

NYC Public Schools

schools.nyc.gov/Admissions

    /nycschools

