

Gid Admisyon

2022

Lekòl Leta Vil Nouyòk

EarlyLearn

3-K

Pre-K

Kindergarten

Lekòl presegondè

Lekòl segondè

Lekòl segondè espesyalize

Byenveni nan lekòl leta NYC DOE!

Salklas nou, Kominote nou, Avni nou

JWENN PLIS ENFÒMASYON AK APLIKE

Gid Admisyon 2022 Lekòl Leta Vil Nouyòk - Liv sa a!

Jwenn yon apèsi sou admisyon. Aprann kòman pou okouran plis bagay ak rete angaje pandan pwosesis la.

[MySchools.nyc](https://www.myschools.nyc.gov)

Gade opsyon pwogram, jwenn aksè nan aplikasyon pèsonalize ou a, aplike, epi jwenn òf ou—tout sa nan yon sèl kote.

schools.nyc.gov/SignUp

Enskri pou lis imèl admisyon nou yo pou jwenn dènye mizajou yo, resous, dat enpòtan, ak enfòmasyon sou aktivite.

Pwosesis pa pwosesis

Jwenn enfòmasyon ki pi resan, pi apwofondi sou chak pwosesis admisyon—ladan lè pou aplike ak kòman yo fè òf yo. Seri videyo nou yo ap gide ou atravè chak pwosesis.

nyc.gov/EarlyLearn

Pou timoun ki fèt an 2020-2022 (ki gen laj 0-2), pou fanmi ki kalifye

schools.nyc.gov/Kindergarten

Pou timoun ki fèt an 2017

nyc.gov/3K

Pou timoun ki fèt an 2019

schools.nyc.gov/Middle

Pou elèv ki nan klas 5yèm ane kounye a

nyc.gov/PreK

Pou timoun ki fèt an 2018

schools.nyc.gov/High | schools.nyc.gov/SHS

Pou elèv ki nan klas 8yèm ane kounye a ak sa ki nan klas 9yèm ane pou premye fwa

JWENN SIPÒ ENDIVIDYÈL

Konseye lekòl

Sant Byenveni pou Fanmi- schools.nyc.gov/FWC

Konseye lekòl aktyèl ou a ak estaf nan Sant Byenveni pou Fanmi (Family Welcome Centers, FWC) yo ap gide w nan pwosesis admisyon an, ede w ranpli aplikasyon w lan ak ba w sipò pou itilize MySchools, si sa nesesè. Aprann plis bagay sou Sant Byenveni pou Fanmi ak kòman pou mande sipò nan lang ou nan **Seksyon 1.3**.

718-935-2009

Rele nou si w gen kesyon osijè admisyon.

CCapplication@schools.nyc.gov | 311

Imèl oswa rele nou pou jwenn enfòmasyon sou opsyon ak elijiblite pou pwogram EarlyLearn pou timoun ki fèk fèt jiska laj dezan, pou fanmi ki kalifye dapre revni ak bezwen yo.



LEKÒL LETA NYC
2022

Gid Admisyon

Enfòmasyon ki nan gid admisyon sa a se enfòmasyon ki egzak nan moman publikasyon an men yo ka chanje. Tcheke enfòmasyon sou admisyon ki pi resan yo nan schools.nyc.gov/Admissions. Epitou, w ap jwenn enfòmasyon ki pi resan sou lekòl ak pwogram yo lè w itilize MySchools (MySchools.nyc) oswa lè w kontakte lekòl yo dirèkteman.

Se règleman Depatman Edikasyon Vil Nouyòk pou l ofri menm opòtinite nan edikasyon pou tout moun san konsidere ras reyèl oswa yo sipoze, koulè po, relijyon, laj, kwayans, etnisite, orijin natif natal, kondisyon imigrasyon, kondisyon sitwayènte, andikap, gwozè yon moun, sèks (fi oswa gason) oswa oryantasyon seksyèl, epi pou kenbe yon anviwònman san vanjans oswa arasman, tankou arasman seksyèl pou okenn nan rezon sa yo. Ou ka voye kesyon konsènan respè règleman sa a bay: Director, Office of Equal Opportunity, 65 Court Street, Room 1102, Brooklyn, New York 11201. Telefòn 718-935-3320 / san frè: 877-332-4845

English	Translations of this admissions guide are available at schools, early childhood education programs, and libraries.
Arabic	تتوفر ترجمات دليل القبول هذا في المدارس وبرامج التعليم في الطفولة المبكرة والمكتبات.
Bangla	এই অ্যাডমিশন্স গাইডের অনুদিত সংস্করণ স্কুল, আর্লি চাইল্ডহুড এডুকেশন প্রোগ্রাম, এবং লাইব্রেরীসমূহে পাওয়া যাবে।
Chinese	各學校、幼兒教育課程地點、圖書館均有本入學指南的譯本，供大家索閱。
French	Les versions traduites de ce guide d'admission sont disponibles dans les écoles, les programmes d'éducation de la petite enfance et les bibliothèques.
Haitian Creole	Tradiksyon gid admisyon sa a disponib nan lekòl, nan pwogram edikasyon pou debitan yo ak nan biblyotèk.
Korean	이 입학전형 안내서의 번역본들은 학교, 조기 아동교육 프로그램 및 도서관에서 찾아 보실 수 있습니다.
Russian	За переводом Руководства для поступающих обращайтесь в школы, программы раннего образования и библиотеки.
Spanish	Las versiones traducidas de esta guía de admisión están disponibles en las escuelas, los programas de educación para la primera infancia y las bibliotecas.
Urdu	اس داخلوں کے رہنما دستی کتابچے کے ترجمے اسکولوں، ابتدائی طفلی تعلیم پروگراموں، اور لائبریریوں میں دستیاب ہیں۔

RESOUS POU ADMISYON

1.0 Byenveni nan lekòl leta NYC!	7
1.1 Nou aksepte ak sèvi tout elèv	8
1.2 Distri lekòl ou a	10
KAT Distri Lekòl NYC	11
1.3 Sant byenveni pou fanmi lokal ou a	12
1.4 Konseye pegagojik lekòl ou a	12
KAT Sant Byenveni pou Fanmi	13
1.5 Lis bagay pou fè pou enskripsyon	14
1.6 Enfòmasyon sou mwayen transpò	14
1.7 Twa sitwèb NYC DOE	15
2.0 Itilize MySchools: Anyè lekòl ak aplikasyon w	16
2.1 Kòman pou kreye kont Myschools ou	17
2.2 Kòman pou jwenn lekòl ak pwogram	19
2.3 Fason pou aplike	21
2.4 Kòman ou resevwa òf ou	22



EDIKASYON POU DEBITAN

3.0 EarlyLearn (laj 6 semèn - 2 ane)	24
4.0 3-K ak Pre-K	25
LIS BAGAY POU W FÈ	25
4.1 Kiyès ki ka aplike?	26
4.2 Chèche pwogram	26
4.3 Konprann fason yo fè timoun òf	29
4.4 Aplike nan 3-K oswa Pre-K	34
4.5 Jwenn rezilta ou	35



LEKÒL PRIMÈ 36

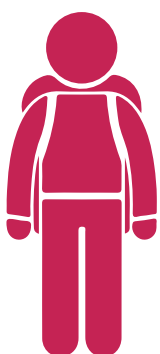


5.0 Kindergarten 37

LIS BAGAY POU W FÈ 37

- 5.1 Kiyès ki ka aplike? 38
- 5.2 Eksplòre lekòl primè 38
- 5.3 Konprann fason yo fè timoun òf 40
- 5.4 Aplike nan Kindergarten 42
- 5.5 Resevwa òf ou 43

LEKÒL PRESEGONDÈ 45

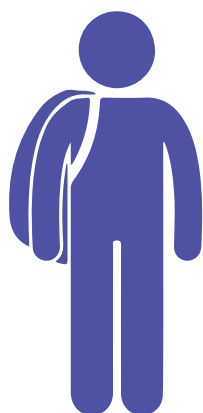


6.0 Lekòl presegondè 46

LIS BAGAY POU W FÈ 46

- 6.1 Kiyès ki ka aplike? 47
- 6.2 Eksplòre lekòl presegondè 47
- 6.3 Konprann fason elèv jwenn òf 48
- 6.4 Aplike nan lekòl presegondè 51
- 6.5 Resevwa òf ou 52

LEKÒL SEGONDÈ 53



7.0 Lekòl segondè ak lekòl segondè espesyalize 54

LIS BAGAY POU W FÈ 54

- 7.1 Kiyès ki ka aplike? 55
- 7.2 Eksplòre lekòl ak pwogram lekòl segondè 55
- 7.3 Konprann fason elèv jwenn òf 57
- 7.4 Aplike nan lekòl segondè 61
- 7.5 Patisipe nan admisyon lekòl segondè espesyalize 62
- 7.6 Resevwa òf ou 63

KÒMAN YO FÈ ELÈV ÒF NAN LEKÒL LETA DOE: YON EGZANP 65

Kòmanse bonè!



Nesans – Pre-K

Edikasyon pou debitan

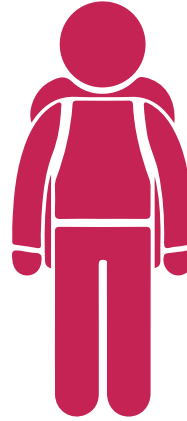
Gade Seksyon 3.0 ak 4.0



Kindergarten- Klas 5yèm ane

Lekòl primè

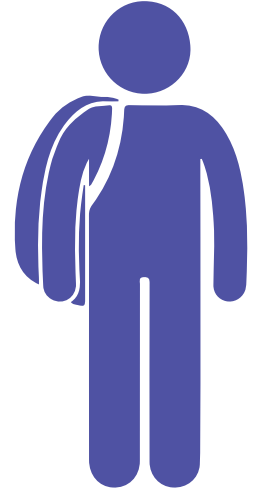
Gade Seksyon 5.0



Klas 6èm- 8yèm ane

Lekòl presegondè

Gade Seksyon 6.0



Klas 9yèm- 12yèm ane

Lekòl segondè

Gade Seksyon 7.0

Kindergarten

Pou timoun ki gen laj 5 ane

Aplike sezon ivè sa a: pitit ou a pral antre nan kindergarten nan otòn ane kalandriye li gen senkan an — pifò elèv ale nan lekòl primè sektè/zòn yo

Lekòl presegondè

Aplike pandan klas senkyèm ane oswa dènye ane lekòl primè pitit ou a, si li diferan—pifò elèv ale nan lekòl presegondè nan distri yo, anpil nan lekòl sektè/zòn yo

Lekòl segondè

Aplike pandan klas uityèm ane (oswa pandan nevyèm ane, pou plas dizyèm ane)—elèv ka aplike nan pwogram atravè tout vil la!

Pre-K

Pou timoun ki gen laj 4 ane

Aplike nan ane pitit ou a vin gen laj katran an

3-K

Pou timoun ki gen laj 3 ane

Aplike nan ane pitit ou a vin gen laj twazan an

EarlyLearn

Laj 6 semèn rive 2 ane

Fanmi ki elijib ka aplike pou swen pou timoun atravè EarlyLearn nenpòt lè nan ane a

Lekòl segondè espesyalize

Enskri pou pran egzamen ak / oswa fè odisyon pandan klas uityèm oswa nevyèm ane

NOU AKSEPTE AK SÈVI TOUT ELÈV



ELÈV K AP APRANN LANG ANGLÈ

schools.nyc.gov/ELL

Nou pale lang ou ou pale a! DOE bay enfòmasyon nan lang an Anglè, Arab, Bangla, Chinwa, Franse, Kreyòl Ayisyen, Koreyen, Ris, Panyòl, ak Oudou, epi nou ofri sèvis entèpretasyon nan plis pase 200 lang.

- Yon ELL se yon elèv ki pale oswa ki konprann yon lang ki pa anglè epi ki bezwen sipò pou li ka vin pale lang anglè byen.
- Lekòl NYC yo ofri twa opsyon pwogram pou elèv ELL: Angle kòm nouvo lang (English as a NewLanguage, ENL), Edikasyon bileng pou tranzisyon (Transitional Bilingual Education, TBE), ak pwogram nan de lang (Dual Language, DL). Tout lekòl ofri ENL nan yon minimòm. Jwenn plis enfòmasyon sou opsyon chak pwogram, pwosesis idantifikasyon elèv ELL ak dwa ou genyen sou sitwèb nou an.
- Pwogram 3-K ak Pre-K pou Tout Moun sipòte tou timoun ki pale yon lang ki pa anglè lakay yo (Emergent Multilingual Learners, EMLs),



FANMI IMIGRAN

schools.nyc.gov/SupportingImmigrantFamilies

Chak timoun nan Vil Nouyòk gen dwa pou l jwenn edikasyon nan lekòl leta, kèlkeswa estati imigrasyon li. Selon lalwa, yo pa ka mande timoun yo pou yo montre dokiman estati imigrasyon yo ni yo pa kapab refize yo admisyon oswa enskripsyon nan yon lekòl leta DOE sou baz estati imigrasyon yo. Anplwaye DOE pa pral poze kesyon sou estati imigrasyon fanmi an, epi si yo jwenn enfòmasyon sou estati imigrasyon an, yo dwe kenbe l konfidansyèl. Lekòl leta yo nan nannan demokrasi nou an epi yo se kote ki gen sekirite pou tout elèv, fanmi ak edikatè. Tanpri sonje ke pwogram pou debitan Jounen / ane pwolonje yo se Federal Child Care and Development Block bay prèv ke pitit yo se yon sitwayen ameriken, nasyonal ameriken, rezidan pèmanan legal, oswa refijye pou yo ka elijib. Fanmi pa bezwen revele estati imigran oswa sitwayènte pou timoun ale nan okenn lòt pwogram 3-K, pre-K, oswa Head Start.



ELÈV KI GEN ANDIKAP

schools.nyc.gov/SpecialEducation

Yo atann pou chak lekòl akeyi ak sèvi elèv ki gen Pwogram edikasyon endividyèl (Individualized Education Program, IEP) dapre pwogram ak sèvis ki sou lis nan IEP yo. Tout pwogram lekòl aksepte elèv ki gen ak ki pa gen IEP. Yo fè aranjman pou egzamen selon IEP oswa Plan 504 elèv yo. Pou elèv IEP yo rekòmande yon pwogram Distri 75, jwenn plis enfòmasyon sou sitwèb nou an.



ELÈV KI BEZWEN AKSÈ POU CHÈZ WOULANT

schools.nyc.gov/BuildingAccessibility

Depatman Edikasyon Vil Nouyòk (DOE) angaje l pou l fè nenpòt elèv ki bezwen aksè pou chèz woulant yon òf pou yo ale nan yon pwogram lekòl ki pèmèt elèv sa a jwenn aksè nan tout pwogram ak sèvis ki apwopriye yo. Yo kategorize bilding lekòl yo kòm bilding ki gen aksè total, aksè limite, ak ki pa gen aksè pou chèz woulant. Pou w jwenn dènye enfòmasyon ki fenk parèt sou aksè pou chèz woulant, ale sou sitwèb nou epi kontakte lekòl yo dirèkteman.



ELÈV KI NAN LOJMAN TANPORÈ

schools.nyc.gov/STH

Elèv lekòl DOE k ap viv nan lojman tanporè ka aplike nan nenòt pwogram lekòl menm si y al rete nan yon lojman tanporè ki andeyò Vil Nouyòk. Yo pa oblije remèt dokiman (tankou adrès, batistè oswa dosye vaksinasyon) pou yo kapab patisipe nan nenpòt pwosesis admisyon oswa asepte òf yo fè yo.



ELÈV LGBTQ

schools.nyc.gov/LGBTQ

Tout lekòl nou yo akeyi ak sipòte elèv, fanmi ak pèsonèl ki lesbyèn, omoseksyèl, biseksyèl, transjan oswa ki gen dout. Ou kapab aplike pou pwogram inisèks selon idantite seksyèl ou, kèlkeswa sèks yo ba ou lè w fèt. Si w gen yon timoun transseksyèl oswa gender expansive ki enterese ale nan yon pwogram fi oswa gason sèlman, mande konseye lekòl li a pou ede w avèk pwosesis aplikasyon an.

1.2

DISTRI LEKÒL OU A

Gen 32 distri lekòl nan Vil Nouyòk. Nan lòt bò paj la, yon kat montre kote distri sa yo ye atravè senk borough yo.

- Pou admisyon 3-K, pre-K, kindergarten, ak lekòl presegondè, pitit ou a ka gen priyorite pou l ale nan lekòl nan distri kote y ap viv la, ki gen ladan lekòl sektè/zòn li. Lekòl sektè/zòn yo bay priyorite pou aplikan ki abite nan yon zòn espesifik alantou lekòl la, ke yo rele zòn li. Pifò elèv lekòl primè ak presegondè - menm jan avèk kèk elèv 3-K ak pre-K - gen lekòl sektè/zòn yo.
- Kòmanse avèk admisyon pou elèv k ap antre nan lekòl segondè nan mwa septanm 2022 a, pa gen aplikan lekòl segondè k ap gen priyorite pou ale nan yon lekòl jis dapre kote li rete a.

Jwenn distri lekòl pitit ou a epi aprann si yo gen lekòl sektè/zòn:



1. Ale nan **schoolsearch.schools.nyc** oswa rele **311**
2. Antre oswa bay adrès kay ou
3. Mete enfòmasyon sa a pou chak timoun nan fanmi w:



1ye timoun. Pitit mwen an, _____, abite nan distri _____ epi

- li gen yon lekòl sektè/zòn (zoned school).
- li pa gen lekòl sektè/zòn.

Lekòl ki pou sektè/zòn li a se _____.



2yèm timoun. Pitit mwen an, _____, abite nan distri _____ epi

- li gen yon lekòl sektè/zòn (zoned school).
- li pa gen lekòl sektè/zòn.

Lekòl ki pou sektè/zòn li a se _____.

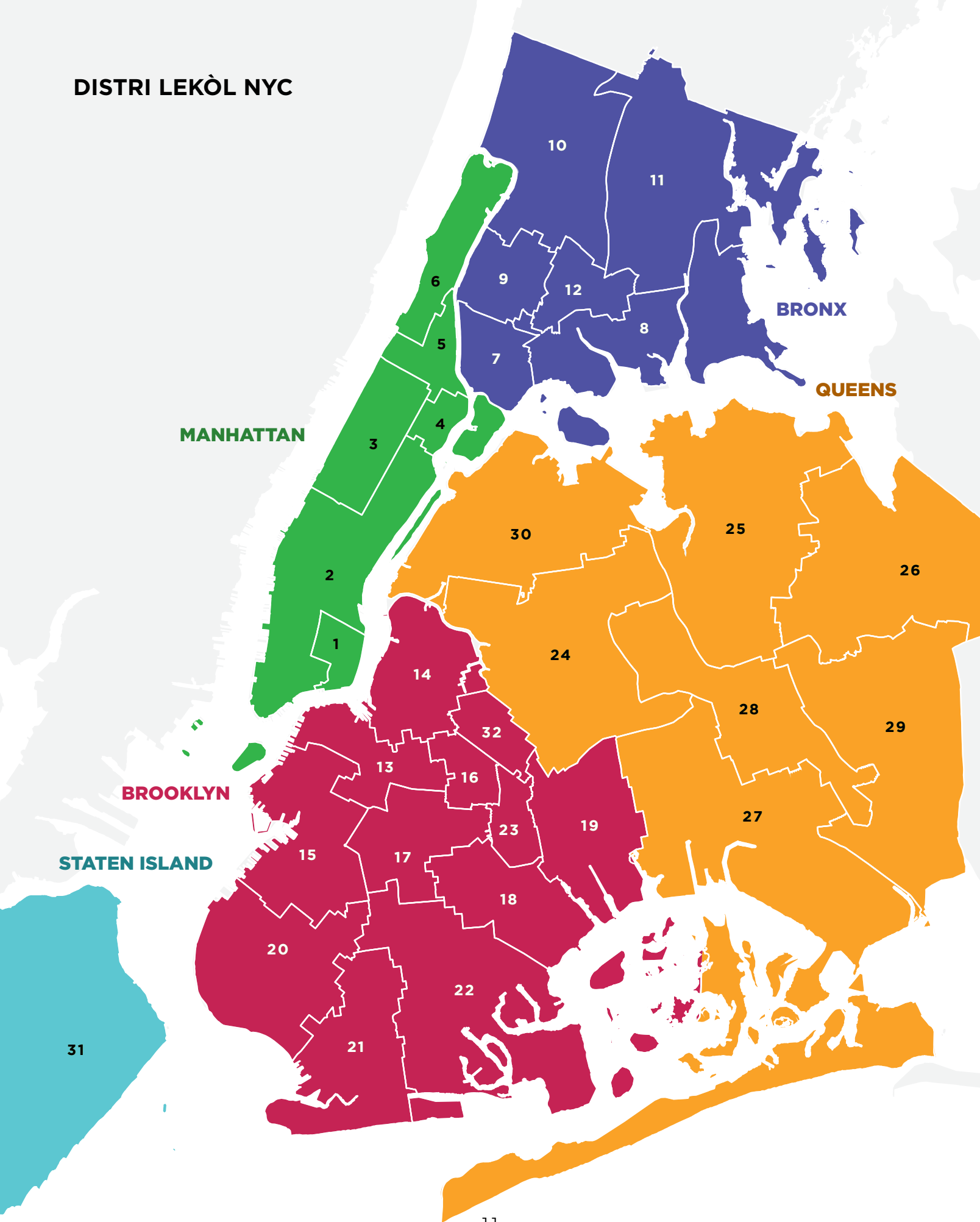


3yèm timoun. Pitit mwen an, _____, abite nan distri _____ epi

- li gen yon lekòl sektè/zòn (zoned school).
- li pa gen lekòl sektè/zòn.

Lekòl ki pou sektè/zòn li a se _____.

DISTRI LEKÒL NYC



1.3

SANT BYENVENI POU FANMI LOKAL OU A



Gen Sant byenveni pou fanmi (Family Welcome Centers, FWC) nan chak borough. Estaf nou an la pou sipòte elèv ak fanmi nan enskripsyon ak admisyon tankou ede yo ranpli nenpòt aplikasyon. Tanpri tcheke **schools.nyc.gov/FWC** avan ou kontakte yon Sant byenveni pou fanmi; sitwèb nou an ofri enfòmasyon ki byen ajou sou lokal nou yo, lè nou ouvri, ak kòman pou rive jwenn nou.

Itilize kat ki nan paj ki vini apre a pou idantifye ki Sant byenveni pou fanmi (FWC) ki pou distri w la.

Sant byenveni pou fanmi ki pre mwen an se _____.

1.4

KONSEYE PEGAGOJIK LEKÒL OU A

Si pitit ou a ap aplike nan lekòl presegondè oswa segondè, konseye lekòl yo ye kounye a se pi bon patnè ou nan pwosesis admisyon an. Mete yon randevou avèk yon konseye pedagogik pou pale sou opsyon aplikasyon pitit ou a genyen. Ou kapab tou jwenn èd pou jwenn aksè oswa itilize kont MySchools ou, voye aplikasyon ou an, jwenn òf ou, ak jere lisdatant.

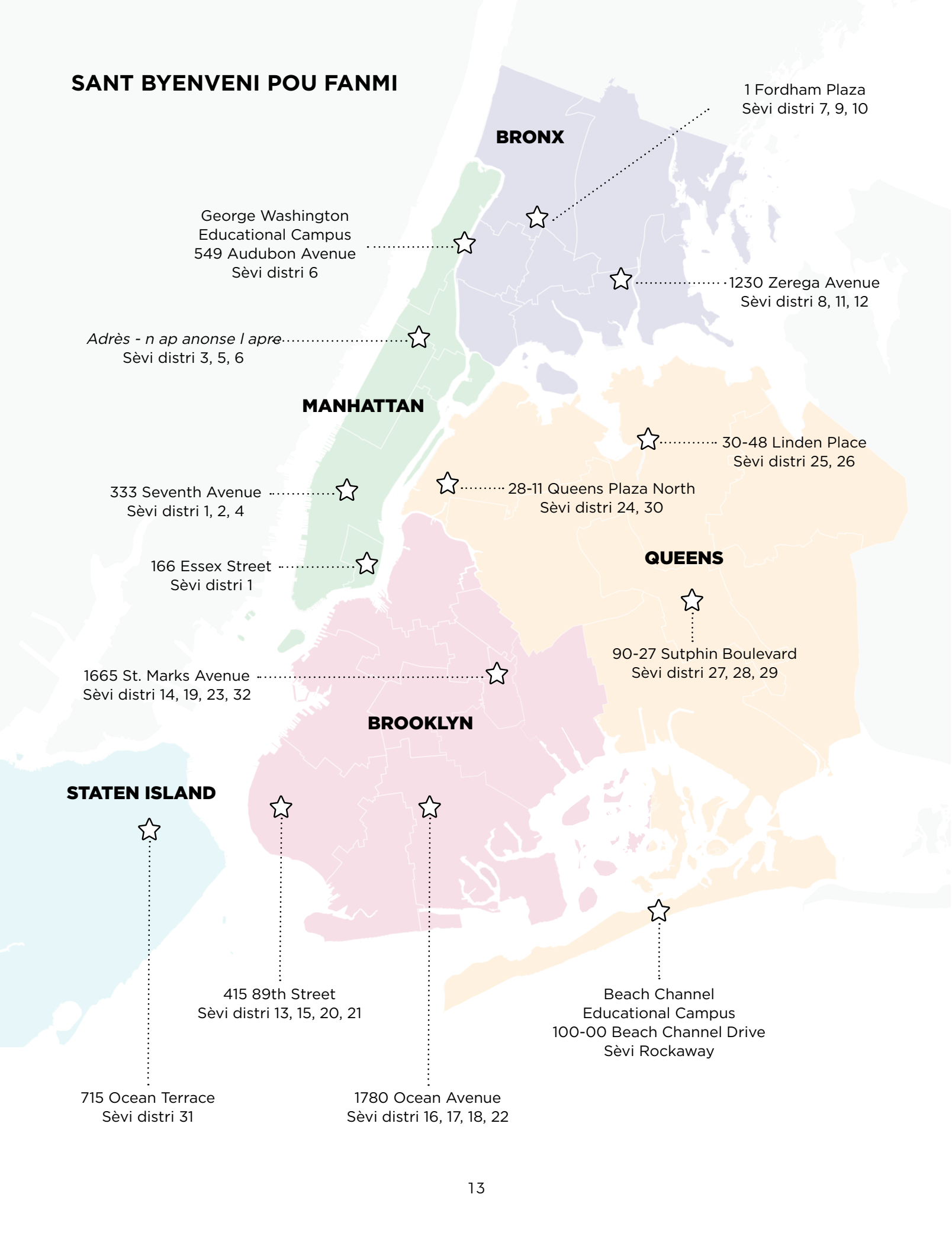
Remak:

Ou fèk antre nan sistèm lekòl leta NYC?

Ou bezwen yon lekòl kounye a? Ale nan **schools.nyc.gov/NewStudents** oswa rele **718-935-2009** pou konnen kisa pou fè.



SANT BYENVENI POU FANMI



1 Fordham Plaza
Sèvi distri 7, 9, 10

BRONX

George Washington
Educational Campus
549 Audubon Avenue
Sèvi distri 6

1230 Zerega Avenue
Sèvi distri 8, 11, 12

Adrès - n ap anonse l apre.....
Sèvi distri 3, 5, 6

MANHATTAN

333 Seventh Avenue
Sèvi distri 1, 2, 4

28-11 Queens Plaza North
Sèvi distri 24, 30

30-48 Linden Place
Sèvi distri 25, 26

166 Essex Street
Sèvi distri 1

QUEENS

1665 St. Marks Avenue
Sèvi distri 14, 19, 23, 32

90-27 Sutphin Boulevard
Sèvi distri 27, 28, 29

BROOKLYN

STATEN ISLAND

415 89th Street
Sèvi distri 13, 15, 20, 21

Beach Channel
Educational Campus
100-00 Beach Channel Drive
Sèvi Rockaway

715 Ocean Terrace
Sèvi distri 31

1780 Ocean Avenue
Sèvi distri 16, 17, 18, 22

1.5

LIS BAGAY POU FÈ POU ENSKRIPSYON

Lè ou enskri pou nouvo pwogram oswa lekòl pitit ou a, asire w ke ou bay bagay sa yo:

- Prèw laj pitit ou a (batistè pitit ou a, paspò, oswa dosye batèm),
- Dosye vaksinasyon timoun lan, (si li disponib),
- Dènye kanè/relvednòt (si w genyen yo), ak
- De (2) dokiman ofisyèl pou pwouve kote ou abite a. Pou jwenn dokiman yo aksepte, ale nan **schools.nyc.gov/NewStudents** oswa rele **311**.

Tanpri sonje pwogram 3-K ak pre-K jounen pwolonje kapab mande dokiman anplis. Jwenn plis enfòmasyon nan **nyc.gov/3K** oswa **nyc.gov/PreK**.

REMAK POU ELÈV KI NAN LOJMAN TANPORÈ

Elèv ki nan lojman tanporè (Students in temporary housing, STH), jan Iwa McKinney-Vento defini l la, pa oblije bay dokiman (paegzanp prèw adrès, dat nesans ak vaksen) pou yo enskri. Lekòl yo dwe enskri elèv la pwovizwaman epi travay avèk kontak DOE pou elèv STH yo pou jwenn dokiman yo.

KONDISYON POU VAKSEN

Lalwa sou sante pipblik eta Nouyòk egzije pou elèv pran kèk vaksen pou yo ka ale nan gadri oswa lekòl. Enfòmasyon plis sou kondisyon espesyal pou timoun ki poko gen laj senkan, ansanm ak enfòmasyon sou eksepsyon medikal, nan **schools.nyc.gov/Immunization**. Apati 13 jen 2019, eta Nouyòk pa pèmèt eksepsyon pou relijyon pou vaksen ki obligatwa.

1.6

ENFÒMASYON SOU MWAYEN TRANSPÒ



ELIJIBLITE POU SÈVIS OTOBIS AK METROCARD

schools.nyc.gov/BusEligibility

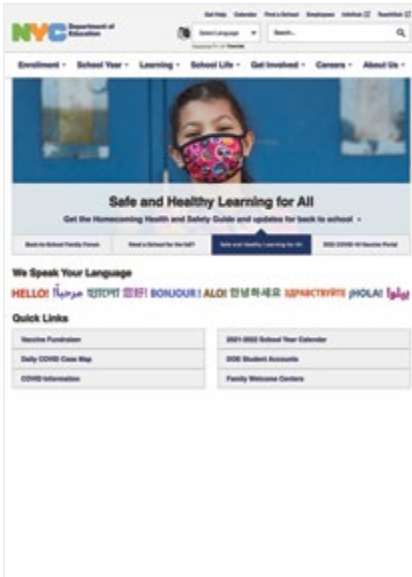
Enskripsyon nan kindergarten rive klas uityèm ane nan yon lekòl primè oswa lekòl presegondè pa garanti sèvis otobis jòn lekòl la. Ou ka jwenn opsyon transpò (ladan otobis stop-to-school (k ap pran yo nan yon estasyon pou depoze yo lekòl la) oswa MetroCards) ki disponib pou pitit ou sou sitwèb nou an. Remake pandan elèv yo ap monte nan klas twazyèm ane ak setyèm ane, yo ka pa elijib ankò pou otobis stop-to-school.

Elèv nenpòt laj IEP yo rekòmande sèvis otobis twotwa-a-lekòl ap resevwa sèvis otobis pou ale-retou nan lekòl yo ye a. Paran ki santi sèvis sa a ka apwopriye pou pitit yo ta dwe mande li ak nenpòt aranjman transpò lè yo kontakte ekip IEP yo.

1.7

TWA SITWÈB NYC DOE

schools.nyc.gov



Sitwèb piblik DOE

Enfòmasyon lekòl leta NYC, kalandriye, nouvèl, ak resous

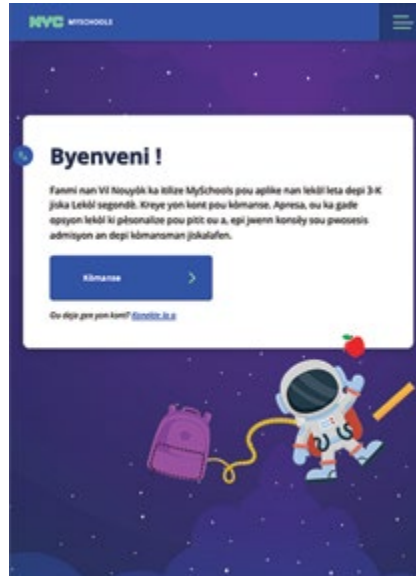
Kòman pou itilize l:

Jwenn enfòmasyon ajou sou lekòl leta NYC, ladan kòman pou aplike nan lekòl

Pou kiyès yo kreye l:

- Nenpòt moun: Sitwèb sa a ouvri pou piblik la—ou pa bezwen yon kont
- Nenpòt moun ki enterese jwenn nouvo enfòmasyon sou admisyon: Mete non nan lis pou resevwa imèl nou nan **schools.nyc.gov/SignUp**

MySchools.nyc



MySchools Se yon anyè sou entènèt ki gen lekòl ak pwogram leta NYC, ansanm avèk yon sistèm aplikasyon pèsonalize pou fanmi.

Kòman pou itilize l:

Chèche lekòl ak pwogram pou debitan, bati yon aplikasyon, aplike, jwenn òf, epi tcheke lisdatant—toutsa nan yon sèl kote. Jwenn plis enfòmasyon nan **Seksyon 2.0**

Pou kiyès yo kreye l:

- Nenpòt moun: Pandan tout ane a, anyè lekòl yo ouvri pou piblik la
- Fanmi ki gen timoun k ap aplike nan lekòl: Kreye yon kont pou jwenn aksè nan yon rechèch pèsonalize ak nan aplikasyon pitit ou a

MyStudent.nyc (Kont lekòl NYC)



Kont lekòl leta NYC (NYCSA)

Enfòmasyon sou lekòl pitit ou ye kounye a, edikasyon I, ak dosye akademik li

Kòman pou itilize l:

Suiv edikasyon pitit ou a - gade nòt, jwenn dènye enfòmasyon, ak plis ankò

Pou kiyès yo kreye l:

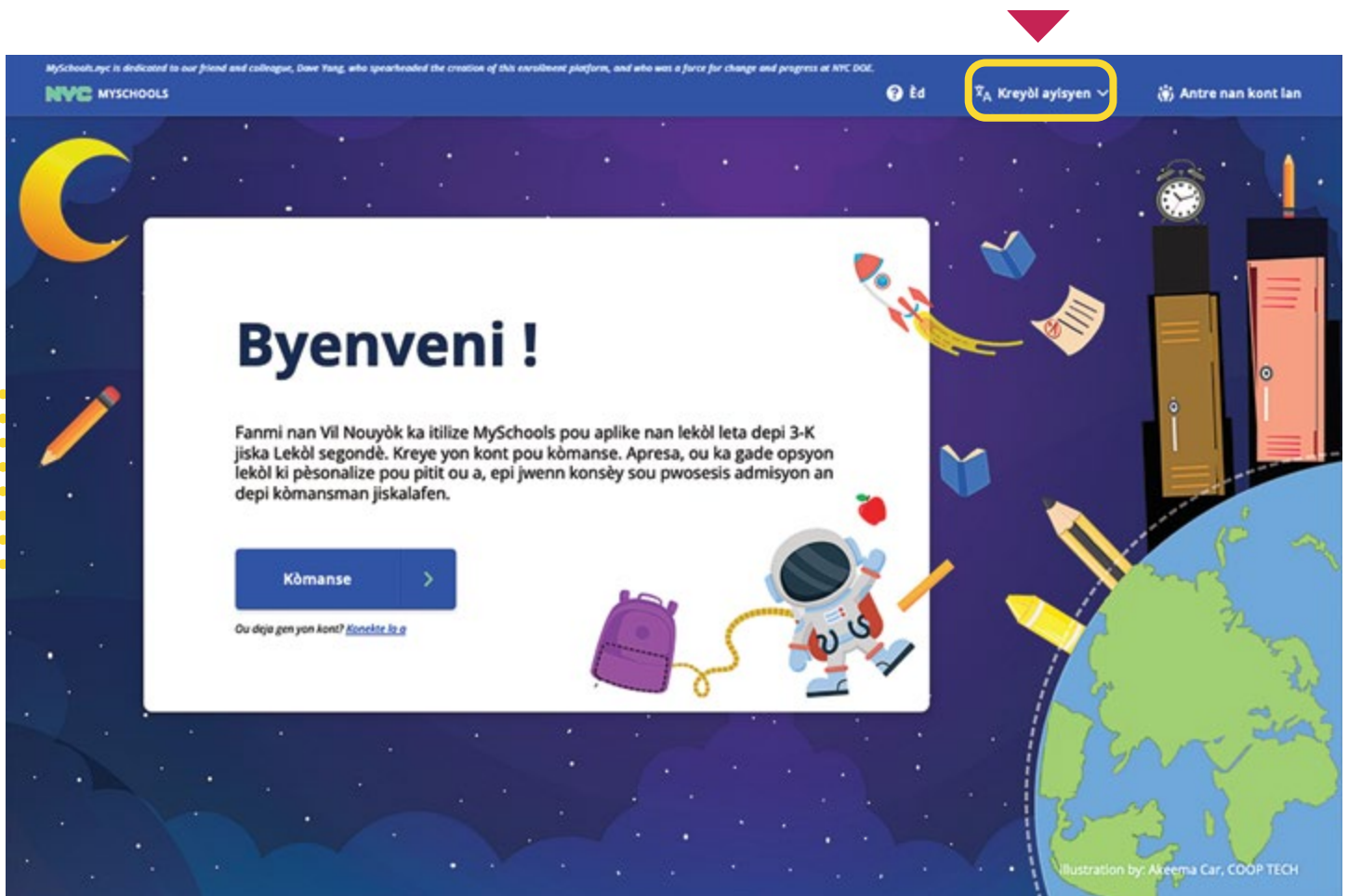
- Nenpòt moun: Kreye yon kont pou jwenn alèt ijans jeneral DOE
- Fanmi ki gen timoun nan lekòl leta DOE aktyèlman: Ajoute timoun nan kont ou pou jwenn aksè nan dosye yo epi pou jwenn enfòmasyon espesifik sou yon lekòl

2.0 Itilize MySchools: Anyè ak aplikasyon lekòl ou

Soti nan chèche lekòl ak pwogram pou debitan rive nan voye aplikasyon ou ak aksepte òf ou, ou ka itilize MySchools nan chak etap nan pwosesis admisyon an.

Avan ou kòmanse itilize anyè MySchools la, li enpòtan pou konnen aplike nan lekòl reyèlman vle di aplike nan *pwogram* nan lekòl sa yo. Yon lekòl ka gen plis pase yon pwogram; si se sa, chak pwogram konte kòm yon chwa apa sou aplikasyon w lan.

KONSÈY MySchools disponib pou itilize nan 10 lang. Chwazi lang nan meni ki deplwaye a anlà paj la.



KÒMAN POU KREYE KONT MYSCHOOLS OU

1

KREYE OSWA JWENN AKSÈ NAN KONT OU

Pou 3-K, pre-K, oswa kindergarten

Ou ka kreye kont MySchools ou nan nenpòt moman!

Pou lekòl presegondè oswa lekòl segondè

Ou ka kreye oswa jwenn aksè nan kont MySchools ou lè ou resevwa lèt byenveni pitit ou a, yon ti tan avan peryòd aplikasyon an ouvri. Lèt byenveni w lan gen ladan:

- Enfòmasyon sou kòman pou kreye kont ou
- Yon kòd kreyasyon kont inik pou ajoute pitit ou a sou nouvo oswa kont MySchools ou ki deja egziste
- Nimewo ID elèv 9 chif pitit ou (OSIS) pou referans

Elèv ak lekòl leta oswa charter school DOE ap resevwa lèt byenveni yo pa lapòs; ou ka jwenn lèt ou tou nan men yon konseye lekòl. Elèv lekòl prive ak lekòl pawasyal mande lekòl yo oswa yon Sant byenveni pou fanmi (Family Welcome Center, FWC) pou bay yo yon lèt byenveni.

Ale nan [Myschools.nyc](https://www.myschools.nyc.gov), klike sou “Get Started,” epi suiv enstriksyon ki parèt sou ekran an. Apresa tcheke kont imèl ou pou wè yon mesaj ki soti nan Myschools. Ouvri imèl sa a epi klike sou link lan pou konfime adrès imèl ou ak jwenn aksè nan kont ou.

2

AJOUTE PITIT OU A

Dèke ou ouvri sesyon an, ou ka ajoute pitit ou a nan kont lan lè w klike sou “Add a child” sou dashboard ou a.



Pou 3-K, pre-K, oswa kindergarten

Sou pwochen ekran an, chwazi opsyon pou nivo klas sa yo epi klike sou “Next”. Si pitit ou deja enskri nan yon lekòl DOE epi li gen yon nimewo idantite elèv ki gen 9 chif (OSIS), ou gen opsyon pou antre li la a.

Pou lekòl presegondè oswa lekòl segondè

Sou pwochen ekran an, chwazi opsyon pou nivo klas sa yo epi klike sou “Next”. Apresa, antre nimewo 9-chif ID elèv (OSIS) pitit ou a nan kazyè anlè a ak 6-lèt inik kòd kreyasyon kont li nan kazyè ki anba a—pa pataje kòd sa a avèk okenn moun epi kenbe l nan yon kote ki an sekirite. Tanpri sonje ke sa a se yon kòd diferan pase kòd NYCSA w la.

Si ou gen plis pase yon timoun ki aplike ane sa a, ou pral bezwen ajoute chak timoun nan kont ou.

3 TCHEKE DASHBOARD OU

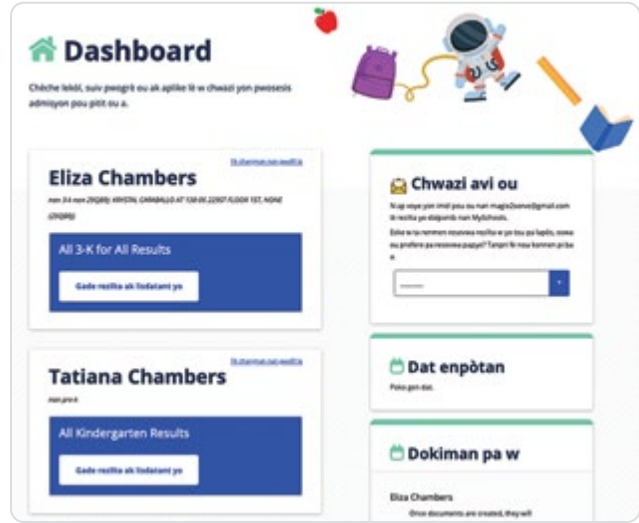
Yon fwa ou wè konfimasyon pitit ou a ajoute nan kont ou a, y ap sou lis nan dashboard MySchools ou a chak fwa ou ouvri sesyon an.

Pou 3-K, pre-K, oswa kindergarten

Asire w pou byen gade pwofil pitit ou a ak verifye tout bagay parèt kòrèk. Si yon bagay pa sa, klike bouton “Edit Profile” la pou mete l ajou.

Pou lekòl presegondè oswa segondè

Tcheke pwofil pitit ou a ak verifye tout bagay parèt kòrèk. Si yon bagay pa sa, tanpri pale avèk lekòl pitit ou a ye kounye a oswa yon Sant byenveni pou fanmi (Family Welcome Center, FWC).




- Kounye a, kont pèsonalize MySchools fin kreye!
- Lè aplikasyon an ouvri, ou pral kapab jwenn aksè nan aplikasyon pèsonalize w la ak aplike.

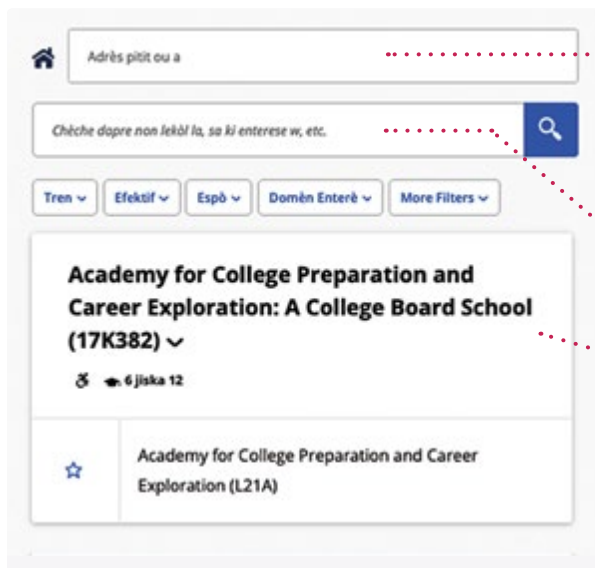
2.2

KÒMAN POU JWENN LEKÒL AK PWOGRAM

Pandan w kòmanse konprann opsyon lekòl oswa pwogram pitit ou a, konsidere sa ki pi enpòtan pou ou a—li ka se adrès la, lang ki disponib, yon domèn enterè patikilye, yon ekip espò oswa lòt karakteristik. Lè ou ouvri sesyon an nan kont MySchools ou ak jwenn aksè nan rechèch pèsonalize w la, ou pral wè yon seri èd-memwa ki oryante ou nan kòman pou jwenn lekòl ak enfòmasyon sou yo. Li atravè bagay sa pou abitye tèt ou avèk pwosesis sa a. Tanpri sonje kote chak karakteristik ye ka varye depann si w ap itilize yon òdinatè, telefòn, oswa tablet.

Lè w ouvri sesyon an nan kont ou, ou pral wè tout lekòl yo ak pwogram kote pitit ou a ka aplike kòm opsyon. Lè ou jwenn yon pwogram ki enterese ou, ajoute li nan “favorites” ou oswa dirèkteman nan aplikasyon w lan.

- **Aplikan nan 3-K, pre-K, ak kindergarten** kapab kreye yon kont nenpòt lè; nou rekòmande pou logging avan pou kòmanse chèche.
- **Pou aplikan nan lekòl presegondè ak segondè**, kòmanse chèche pwogram nan anyè piblik la avan ou resevwa lèt byenveni w lan. Men kijan:
Ale nan  **MySchools.nyc** pou kòmanse chèche lekòl ak pwogram. Kounye a desann pi ba a epi klike bouton “Start Browsing” lan. Nan paj ki vini apre a, chwazi anyè ou vle eksplòre a.



Kounye a ou nan anyè a! Men kòman pou kòmanse:

- Tape adrès ou la a pou wè yon lis lekòl ki pi pre ou. Lè ou ouvri sesyon an nan kont ou, ou pral otomatikman kapab wè ki pwogram ki tou pre lakay ou.
- Tape non yon lekòl oswa pwogram espesifik la a pou jwenn plis enfòmasyon sou li.
- Desann pi ba lis lekòl oswa pwogram pou debitan yo. Klike sou non yon lekòl oswa pwogram pou aprann plis sou li epi jwenn enfòmasyon pou kontakte li.

Filtè anyè lekòl segondè

Tren ▾ Efektif ▾ Espò ▾ Domèn Enterè ▾ Redui plis toujou ▾

Filtè anyè pre-K

Tren ▾ Distri ▾ Tip ▾ Redui plis toujou ▾

Redui plis toujou ▾

LÒT KARAKTERISTIK

Depoze bonè disponib:

Pase chèche anreta disponib:

SIPÒ NAN LANG/PWOGRAM NAN DE LANG

Arab

Chinwa

Ebre

[Reyalize!](#) [Aplike ✓](#)

PWOGRAM EARLY COLLEGE

Lekòl segondè sa yo melanje yon kourikoulòm preparasyon kolèj solid ak opòtinite pou gen jiska de ane kredi kolèj pandan elèv yo nan klas Syèm-12yèm ane nan nivo lekòl segondè san yo pa peye anyen.

Pwogram Early College

PWOGRAM KARYÈ AK EDIKASYON TEKNIK (CAREER AND TECHNICAL)

[Reyalize!](#) [Aplike ✓](#)

Itilize filtè

Itilize filtè yo pou redui rechèch ou a. Pa egzanp, ou ka filtre pou lekòl dapre adrès yo, liy tren, kondisyon elijiblite, ak patisipasyon nan yon inisyativ Divèsite nan admisyon (DIA).

Opsyon Filter varye selon anyè a. Pa egzanp, nan anyè pre-K a, ou ka filtre pou pwogram ki gen lè pwolonje lè w chwazi “Early Drop-Off Available” oswa “Late Pick-Up Available” nan lòt karakteristik filtè yo. Epi anyè lekòl segondè a ofri plis filtè pou ou ka ratresi rechèch ou pou lekòl ki ofri espò espesifik, pwogram Early College, pwogram D75 enklizif, ak plis ankò.

KONSÈY Pou tout nivo klas, ou ka filtre pwogram ki gen aksè total oswa limite pou chèz woulant.

Chèche dapre non lekòl la, sa ki enterese w, etc.

Tren ▾ Efektif ▾ Espò ▾ Domèn Enterè ▾ Redui plis toujou ▾

Itilize tèm rechèch

Ou ka chèche enfòmasyon sou lekòl oswa pwogram espesifik lè ou tape non yo nan ba rechèch la. Oswa tape lòt mo kle pou jwenn pwogram ki satisfè bezwen pitit ou a ak sa ki enterese w. Pou lekòl presegondè ak segondè, ou ka fè rechèch pa aktivite, tankou “dans” oswa “deba”; kou, tankou “syans enfòmasyon” oswa “istwa AP”; espò, tankou “baskètbòl” oswa “jimnastik”; ak plis ankò.

P.S. 150 (02M150) ▾

LEKÒL KI POU YON ZÒN ESPESYAL (NON-ZONED) | DISTRICT 02

PK-5

☆ Kindergarten (02M150)

☆ Kenbe yon lis ak pwogram ou pi renmen yo

- **W ap aplike nan 3-K, pre-K, oswa nan kindergarten?** Nan MySchools, klike sou ti etwal la ki akote non yon pwogram pou konsève li kòm youn nan Favorite ou yo.
- **W ap aplike nan lekòl presegondè oswa lekòl segondè?** Avan aplikasyon an ouvri, kenbe yon lis pwogram ou pi renmen yo. Aprè aplikasyon an ouvri, ou ka konsève yo tou nan Favorite ou yo nan MySchools.

2.3

FASON POU APLIKE

Lè ou decide ki kote ou vle aplike, ajoute premye chwa yo ki nan Favorite yo nan aplikasyon w lan. Ou kapab tou ajoute pwogram nan aplikasyon an dirèkteman, san ou pat mete yo nan Favorites an premye. Dèke ou ajoute chwa ou nan aplikasyon w lan, trennen ak lage pwogram nan vrè lòd preferans ou, kote w ap mete chwa ou pi renmen an kòm # 1, dezyèm chwa ou kòm # 2, epi kontinye konsa.

KONSÈY Pou fanmi k ap aplike nan lekòl segondè, nou ankouraje w mete 12 pwogram (pa mwens!) nan aplikasyon w lan pou bay pitit ou a pi bon opòtinite pou resevwa yon òf nan yon pwogram li vle ale ladan.

Pandan w ap finalize aplikasyon w lan, ou ka resevwa alèt sou nenpòt enfòmasyon ki manke. Si ou fè sa, byen revize aplikasyon w lan epi asire ou ranpli tout enfòmasyon yo.

Finalman, yo ka raple w pou:

- Reponn kesyon sou bezwen aksè pitit ou a
- Ajoute enfòmasyon sou yon frè ak sè ki aktyèlman nan yon lekòl ki sou aplikasyon w lan
- Ajoute yon lòt timoun nan menm aplikasyon an



Ou pare pou aplike? Klike sou bouton “Submit Application” an. Lè w wè **konfeti** yo, sa vle di nou resevwa aplikasyon pitit ou a! Ou pral jwenn tou yon resi, ki gen ladan yon kopi chwa ki sou aplikasyon w lan, pa imèl.

Ou vle fè chanjman nan aplikasyon w lan? Ou ka fè chanjman nan aplikasyon w lan epi revoye l nenpòt lè avan dat limit la. Tanpri sonje ke nou pral sèlman itilize dènye vèsyon ou voye a lè n ap fè pwosesis aplikasyon an.

2.4 KÒMAN OU RESEVWA ÒF OU

Rezilta ak òf

Ou kapab tou itilize MySchools pou wè rezilta pitit ou a oswa lèt òf ou a. Lèt sa a se pou di w nan ki lekòl oswa pwogram yo fè pitit ou a yon òf (si genyen), ki kote pitit ou a sou lisdatant (si li aplikab), epi kisa pou fè apre. Pou wè rezilta pitit ou a oswa enfòmasyon sou òf yo fè li, ale nan Dashboard ou epi klike sou “View Results & Waitlists.” Ou pral kapab tou download lèt òf la pou kenbe pou dosye ou. Pou pwosesis ki mande pou ou aksepte òf ou (3-K, pre-K, ak kindergarten), ou ka fè sa, tou, nan MySchools.

Lisdatant

Si vin gen plas disponib nan yon pwogram apre yo fin fè òf yo, pwogram sa a ka itilize lisdatant li yo pou fè òf sou lisdatant.

- N ap mete pitit ou a otomatikman sou lisdatant nan nenpòt pwogram ou te klase pi wo sou aplikasyon li an pase pwogram kote yo ofri l plas la.
- Apre dat limit aplikasyon an (pou 3-K, pre-K, oswa kindergarten) oswa apre yo fin pibliye òf yo (pou lekòl presegondè oswa segondè), ou gen opsyon pou ajoute pitit ou nan lisdatant pwogram anplis. Yon lekòl oswa pwogram ap kontakte w dirèkteman si yo kapab ofri pitit ou a yon plas. Si ou gen yon kont MySchools, ou pral resevwa yon imèl tou.

Nan kont MySchools ou a, ou ka wè tou sou ki lisdatant ou ye, tcheke pozisyon ou sou chak lisdatant, epi aksepte oswa refize yon òf lisdatant si ou resevwa youn.

★ Offers

Sunset School of Cultural Learning (20K939) Spanish Dual Language (20K939)	✓ Status: Accepted!
---	---------------------------

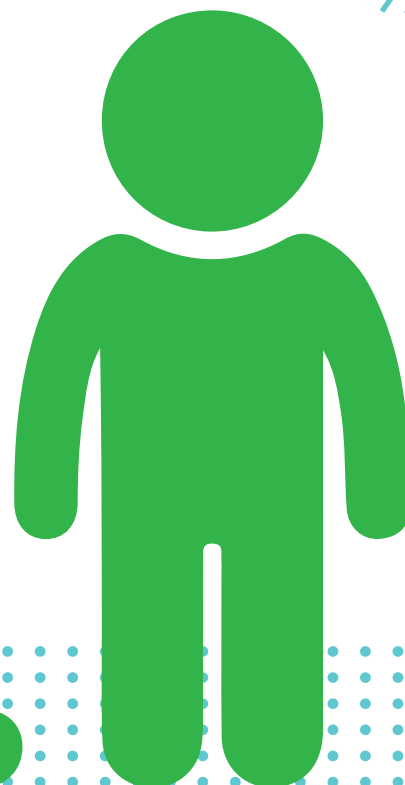
John's Waitlists

All programs whose waitlists you're on are listed below. Any offers made available will display on the [QueueView](#).

Magnet School of Math, Science and Design Technology (15K010) Kindergarten (15K010)	X
WAITLIST POSITION: 115 PRIORITY GROUP: Out of district applicant	
✓ Additional questions have been answered	

Edikasyon pou debitan

KONSÈY Gade videyo sou admisyon
nou yo nan nyc.gov/3K ak nyc.gov/PreK!
N ap gide w nan kòman pou chèche
pwogram, kreye kont MySchools, ak aplike



EarlyLearn

Pou timoun ki gen laj sis
semèn rive 2 ane

3-K

Pou timoun ki
gen laj 3 ane

Pre-K

Pou timoun ki
gen laj 4 ane

Ou fèk antre nan sistèm lekòl leta NYC?

Ou bezwen yon lekòl kounye a? Ale nan schools.nyc.gov/NewStudents
oswa rele **718-935-2009** pou konnen kisa pou fè.



3.0 EarlyLearn (laj 6 semèn - 2 ane)

Pou fanmi ki elijib ki gen timoun ant laj sis semèn a de ane, NYC ofri pwogram EarlyLearn gratis oswa bon mache pou timoun pi piti nou yo. Yo fè admisyon pou pwogram sa yo pandan tout ane a, epi fanmi ki elijib ka enskri nan nenpòt moman. Jwenn plis enfòmasyon nan nyc.gov/EarlyLearn. Gen de tip pwogram EarlyLearn:

- **Pwogram EarlyLearn pou Tibebe/Timoun piti (Infant/Toddler)** bay swen ak edikasyon pou timoun ki gen laj sis semèn rive laj de ane. Pwogram sa yo sèvi fanmi pandan tout ane a pou jiska dis èdtan pa jou epi yo disponib nan de anviwònman.
 - Nan Sant Edikasyon pou Debitan Vil Nouyòk (NYCEEC)
 - Pwogram adomisil atravè rezo swen timoun

Kontakte pwogram EarlyLearn Infant/Toddler dirèkteman oswa voye yon imèl nan CCapplication@schools.nyc.gov pou jwenn enfòmasyon sou elijiblite ak aplike.

- **Pwogram Early Head Start** sèvi fanm ansent, tibebe, ak timoun piti. Pwogram sa yo bay sèvis pansan tout ane, pou omwen uit èdtan pa jou. Kontak pou pwogram yo dirèkteman konsènan elijiblite ak pou enskri.

Ou ka jwenn nenpòt enfòmasyon pou kontakte yon pwogram nan [MySchools.nyc](https://my.schools.nyc.gov) nan Anyè Nesans rive laj twa ane a. Elijiblite pou pwogram lan baze sou revni, kantite moun ki nan fanmi w ak bezwen fanmi an.

ELIJIBLITE POU PWOGRAM LAN

Pou pwogram EarlyLearn Infant/Toddler

- Revni ou tonbe nan nivo yon kantite lajan EPI ou gen omwen youn nan rezon sa yo yo apwouve pou swen:
 - Ou travay 20 oswa plis èdtan pa semèn
 - Ou nan yon pwogram edikasyon oswa nan yon pwogram trening pwofesyonèl
 - W ap chèche travay depi jiska sis mwa
 - W ap viv nan lojman tanporè
 - W ap patisipe nan sèvis pou vyolans domestik

Pou pwogram Early Head Start

- Pitit ou a ka kalifye si omwen ou nan youn nan kategori sa yo:
 - W ap enskri yon timoun ki nan mezon akèy (foster care)
 - W ap resevwa rantre lajan sekirite siplemantè (Supplemental Security Insurance, SSI)
 - W ap resevwa lajan cash HRA
 - W ap viv nan lojman tanporè
 - Revni fanmi w pi piti pase yon kantite lajan

4.0 3-K ak Pre-K

LIS BAGAY POU W FÈ POU Admisyon



Fanmi ki gen timoun ki fèt nan ane kalandriye 2019 la ka aplike nan 3-K

Fanmi ki gen timoun ki fèt nan ane kalandriye 2018 la ka aplike nan pre-K

Ranpli espas vid yo pandan w ap itilize lis bagay pou tcheke a

1 JWENN ENFÒMASYON SOU ADMISYON

- Li gid sa a! Tcheke nyc.gov/3K oswa nyc.gov/PreK pou dènye enfòmasyon an.
- Mete non w sou lis pou resevwa imèl sou admisyon nan 3-K ak/oswa pre-K nan schools.nyc.gov/SignUp. N ap voye mizajou ak rapèl pou ou sou delè ak aktivite pou aplikasyon an.
- Enfòmasyon sou aktivite admisyon sou sitwèb nou an: M ap patisipe nan yon aktivite nan ___/___/___.

2 EKSPLORE PWOGRAM DEBITAN

- Itilize MySchools.nyc pou chèche opsyon pwogram—jwenn plis enfòmasyon nan **Seksyon 2.0**.
- Jwenn nan ki distri lekòl ou ye (1 -32): Mete adrès ou nan schoolsearch.schools.nyc oswa rele **311**: Distri lekòl mwen se _____.
- Ale nan jounen pòt ouvèt! Tcheke sitwèb pwogram yo oswa kontakte yo dirèkteman pou jwenn enfòmasyon ki pi resan sou aktivite ak resous.

3 MAKE KALANDRIYE W EPI APLIKE!

- Konnen ki lè pou aplike pou 3-K ak pre-K: Delè aplikasyon 3-K a se ___/___/___ . Delè aplikasyon pre-K a se ___/___/___ .
- Aplike avan delè a. Kòman ou planifye pou aplike? *Tcheke yon kazye:*
 - Sou entènèt nan MySchools.nyc
 - Pa telefòn nan **718-935-2009**
 - Atravè yon Sant Byenveni pou Fanmi (Family Welcome Center, FWC)—aprann kòman nan schools.nyc.gov/FWC

4 JWENN REZILTA OU

- Ou ka jwenn aksès nan rezilta pitit ou a nan kont MySchools ou a.

Pou 3-K Rezilta ou yo ka gen ladan yon òf pou yon pwogram 3-K, men akòz anpil demann, nou ka pa kapab ofri tout aplikan plas.

Pou pre-K Rezilta w yo ap gen ladan yon òf pou yon pwogram pre-K.

- Pitit mwen an (*ansèkle youn*) òf 3-K/pre-K se pou: _____.
- Rezilta w yo ap gen ladan tou enfòmasyon sou lisdatant.
- Aksepte òf ou epi travay avèk pwogram lan pou enskri.

4.1

KIYÈS KI KA APLIKE?

3-K POU TOUT MOUN (3-K FOR ALL)

Aplike nan ane kalandriye kote pitit ou a vin gen laj twazan an. Nan sezon ivè/ prentan 2022, tout fanmi NYC ki gen timoun ki fèt an 2019 ka aplike pou pwogram 3-K for All bon kalite, gratis, tout jounen, pou antre nan yon pwogram nan mwa septanm 2022. Yo ofri pwogram 3-K pou Tout Moun kounye a nan tout 32 distri lekòl yo. Timoun gen priyorite pou yo ale nan pwogram 3-K for All nan distri lekòl kote y ap viv la, men fanmi nan nenpòt distri kapab aplike nan pwogram atravè vil la.

Akòz anpil demann, yo pa garanti òf 3-K for All pou tout aplikan. Atravè tout vil la, gen lòt opsyon pwogram 3-K (ak pre-K) gratis oswa a pri ki ba pou fanmi ki kalifye dapre revni ak bezwen yo—aprann plis nan **Seksyon 4.2**.

PRE-K POU TOUT MOUN (PRE-K FOR ALL)

Aplike pou pre-k nan ane kalandriye pitit ou a vin gen laj katran an. Nan sezon ivè/ prentan 2022, tout fanmi NYC ki gen timoun ki fèt an 2018 ka aplike pou pwogram Pre-K for All bon kalite, gratis, tout jounen, pou antre nan yon pwogram nan mwa septanm 2022. Fanmi ki gen timoun ki nan yon pwogram pou timoun ki gen laj twazan, tankou 3-K for All, nan yon lekòl oswa nan yon sant ki ofri Pre-K for All dwe toujou aplike pou pre-K pou asire plas yo nan pwogram pre-K sa a. Gen yon plas pre-K pou chak timoun ki gen laj katran nan Vil Nouyòk.

4.2

CHÈCHE PWOGRAM

Avan peryòd aplikasyon an ouvri, ou ka itilize MySchools pou eksplòre opsyon pwogram debitan pou pitit ou a - aprann kòman nan **Seksyon 2.0**. Ale sou sitwèb lekòl ak pwogram oswa kontakte yo dirèkteman pou jwenn enfòmasyon sou resous oswa aktivite vityèl yo fè pou fanmi pwobab.

- Pifò pwogram 3-K ak pre-K fonksyone senk jou pa semèn depi septanm rive jen avèk yon orè tout jounen (6èdtan ak 20 minit).
- Gen kèk pwogram ki ofri pwogramasyon pandan tout ane a pou jiska 10 èdtan pa jou, pou fanmi ki kalifye dapre revni yo ak lòt faktè. Tou depan tip pwogram lan ak revni ou, ou ka bezwen peye yon ti frè pou lè swen apre jounen lekòl la.
- Pwogram demi-jounen ofri yon jounen ki pi kout (2 èdtan ak 30 minit). Pwogram sa yo itilize yon pwosesis admisyon separe—rele yo dirèkteman pou aprann kijan pou aplike.

Yo ofri pwogram yo nan divès tip etablisman. Chak tip anviwònman ofri avantaj pwòp li, men tout anviwònman bay anviwònman aprantisaj san danje ak opòtinite pou patisipe nan aktivite ki angaje w ak kominike avèk lòt timoun ak estaf ansèyman an. Pwogram nan tout anviwònman kenbe menm estanda kalite DOE yo epi yo sèvi tout elèv. Ou ka chwazi pou aplike nan pwogram ki nan nenpòt oswa nan tout anviwònman yo, toudepann kisa ki pi bon pou fanmi w.

ANVIWÒNMAN PWOGRAM 3-K AK PRE-K



Sant Edikasyon pou Debitan Vil Nouyòk (NYCEEC)

Òganizasyon kominote yo chwazi atravè yon pwosesis evalyasyon solid ki asosye avèk DOE pou bay 3-K ak pre-K

Konsidere opsyon sa a si ...

- Pitit ou a nan yon pwogram nan sant lan kounye a
- Pitit ou a gen yon frè ak sè (sibling) ki nan yon pwogram nan sant lan tou
- Ou ta renmen voye pitit ou a nan yon pwogram yon òganizasyon ki gen lyen solid avèk katye ak/oswa kominote ou a ap dirije
- Ou enterese nan opsyon ki tou pre kote ou travay oswa ale lekòl, pa sèlman kote fanmi ou rete
- Fanmi ou resevwa sèvis sosyal nan òganizasyon ki ap dirije sant lan
- Ou bezwen swen pwolonje pou pitit ou—anpil pwogram ofri opsyon pou depoze bonè ak/oswa vin chèche ta. Gen kèk pwogram ki ofri swen pandan tout ane a jiska 10 èdtan pa jou pou fanmi ki kalifye.



Lekòl leta primè DOE (lekòl distri)

Gen kèk ki ofri pwogram 3-K ak pre-K

Konsidere opsyon sa a si ...

- Pitit ou a nan lekòl la kounye a
- Ou gen yon timoun ki pi gran ki nan lekòl la
- Ou vle pitit ou a ale nan yon pwogram nan yon lekòl primè



Sant Pre-K

Se estaf DOE ki dirije yo, ofri sèlman klas avan kindergarten

Konsidere opsyon sa a si ...

- Pitit ou a nan sant pre-K a kounye a
- Ou vle pitit ou a ale nan yon pwogram ki nan yon anviwònman ki gen sèlman lòt timoun pitit



Pwogram gadri fanmi adomisil (Family child care, FCC)

Òf **3-K sèlman** (pa pre-K) nan yon anviwònman adomisil ke yon founisè ki gen lisans ap dirije

Konsidere opsyon sa a si ...

- Pitit ou deja ale nan pwogram sa a epi li abitye avèk moun kap bay swen yo
- Ou ta renmen pitit ou a aprann nan yon anviwònman timoun ki gen diferan laj, ki ta ka gen ladan frè ak sè, avèk timoun laj 6 semèn a 3 zan
- Ou ta prefere pitit ou a ale nan 3-K nan yon anviwònman li abitye pou ede l fè tranzisyon nan yon sant- oswa yon pre-K ki nan yon lekòl ane pwochèn.
- Ou bezwen swen pwolonje pou pitit ou
- Ou wè pwogram adomisil yo reflekte pi byen lang / kilti kominote w la

PWOGRAM DE LANG AK SIPÒ NAN LANG

Kèk opsyon pre-K ofri tou yon pwogram De Lang (DL), kote yo anseye elèv nan De Lang: Angle ak yon lòt lang yo vize. Jwenn plis enfòmasyon sou pwogram De Lang espesifik nan MySchools ak kontakte pwogram yo dirèkteman. Kèk opsyon 3-K ak pre-K (pi fò NYCEEC) ofri sipò pou lang pou fanmi ki pale yon lang ki pa anglè lakay yo. Sipò pou lang ka gen youn oswa plis nan bagay sa yo:

- Yon manm estaf ki pale byen lang yo vize a, ki disponib pou bay fanmi sipò
- Sèvis entèpretasyon nan reyinyon fanmi
- Kominikasyon tradwi nan lang yo vize a
- Estaf anseyan ki sipòte fòmasyon san rete ni nan anglè ni nan lang yo vize a pandan enstriksyon an

Kontakte pwogram pre-K dirèkteman pou konnen ki lang yo ofri epi kijan yo fè sa.

Pwogram DL yo ak pwogram pre-K ki ofri sipò nan lang yo bay priyorite pou elèv dapre lang yo pale lakay yo. Pou jwenn plis enfòmasyon sou pwogram DL ak pwogram ki gen sipò pou lang, voye yon imèl nan prekduallanguage@schools.nyc.gov oswa rele **311**.

PWOGRAM JOUNEN /ANE LEKÒL PWOLONJE AK HEAD START

Nan chak distri, gen pwogram 3-K ak pre-K ki ofri swen gratis oswa a pri ba pandan tout ane a jiska 10 èdtan pa jou, pou fanmi ki kalifye dapre revni yo, kantite moun ki gen nan fanmi an, ak nesosite yo genyen. Pwogram sa yo ofri bon kalite pwogram ak angajman fanmi avèk opòtinite pou timoun jwe, aprann ak bati ladrès k a prepare yo pou kindergarten ak apre. Opsyon tout ane sa yo gen pwogram Head Start, yo gratis oswa a pri ba, epi yo ofri sipò pou tout fanmi an. Pi bon mwayen pou konnen si fanmi w elijib pou yon pwogram ki fonksyone pandan tout ane a se pou kontakte yon pwogram dirèkteman. Ou ka jwenn enfòmasyon sou jan pou kontakte nenpòt pwogram nan paj MySchools li oswa rele **311**.

ELIJIBLITE POU PWOGRAM LAN

Pou pwogram jounen ane pwolonje

- Revni ou tonbe nan nivo yon kantite lajan **EPI** ou gen omwen youn nan rezon sa yo yo apwouve pou swen:
 - Ou travay 20 oswa plis èdtan pa semèn
 - Ou nan yon pwogram edikasyon oswa nan yon pwogram trening pwofesyonèl
 - W ap chèche travay depi jiska sis mwa
 - W ap viv nan lojman tanporè
 - W ap patisipe nan sèvis pou vyolans domestik

Pou pwogram Head Start

- W ap enskri yon timoun ki nan mezon akèy (foster care)
- W ap resevwa rantre lajan sekirite sipleman tè (Supplemental Security Insurance, SSI)
- W ap resevwa lajan cash HRA
- W ap viv nan lojman tanporè
- Revni fanmi w pi piti pase yon kantite lajan



PWOGAM PRE-K DEMI JOUNEN AK PWOGAM PRE-K NAN CHARTER SCHOOL

Ou ka jwenn tou pwogram pre-K demi jounen ak nan charter school nan MySchools. Sepandan, pwogram sa yo gen pwosesis admisyon pre-K separe—sa vle di ou pa ka ajoute pwogram demi jounen oswa pwogram charter school nan aplikasyon pre-K pitit ou a. Rele pwogram sa yo dirèkteman pou jwenn plis enfòmasyon ak pou konnen kòman pou aplike. **Charter schools** yo se lekòl leta gratis k ap fonksyone yon fason endepandan, ki pa sou kontwòl DOE. Nenpòt timoun ki elijib pou admisyon nan yon pwogram Pre-K pou Tout Moun (Pre-K for All), elijib pou admisyon nan yon Charter School. Pou plis enfòmasyon, ale nan schools.nyc.gov/Charters oswa rele **212-374-5419**.

4.3 KONPRANN FASON YO FÈ TIMOUN ÒF

Kòman w kapab konnen ki chans pitit ou a genyen pou jwenn yon òf nan yon pwogram espesifik? Li ta bon pou kòmanse jwenn enfòmasyon sou fason yo fè òf yo. Timoun jwenn plas nan 3-K ak nan pre-K dapre kat faktè enpòtan:



CHWA NAN APLIKASYON W LAN

Chwa ou ajoute nan aplikasyon pitit ou a AK lòd ou mete yo a enpòtan! Ajoute 12 pwogram nan aplikasyon pitit ou a nan lòd preferans ou, avèk premye chwa w la anlè kòm #1. Pa gen pi bon estrateji. Yo pral konsidere pitit ou a pou admisyon an premye pou pwogram li mete an premye a. Si pwogram sa a pa ka fè pitit ou a yon òf, donk yo pral konsidere li pou pwogram ou chwazi an dezyèm lan kòm si se te premye chwa w la, epi y ap kontinye konsa. DOE ap eseye fè ou yon òf nan chwa ki pi wo posib sou aplikasyon w lan, tou depann faktè ki pi ba yo.



PLAS KI DISPONIB NAN CHAK PWOGAM

Chak pwogram gen yon sèten kantite plas ki disponib. Si yon pwogram gen plis aplikan pase plas, yo itilize priyorite pou admisyon pou ofri plas yo.



PRIYORITE ADMISYON CHAK PWOGAM

Diferan gwoup aplikan gen priyorite pou ale nan diferan pwogram. Yo konsidere tout aplikan ki nan premye gwoup priyorite yon pwogram avan pou òf yo. Apre sa, si gen plas toujou, y ap konsidere aplikan ki nan dezyèm gwoup priyorite pwogram sa a, epi y ap kontinye konsa.



42 NIMEWO YO BAY OAZA

Yon konpitè bay chak aplikan yon nimewo oaza kòm pati pwosesis admisyon an. Si yon pwogram gen mwens plas disponib pase aplikan nan yon gwoup priyorite, yo itilize nimewo yo bay owaza yo pou detèmine nan ki lòd elèv yo jwenn òf.

KONSÈY Ale nan **paj anndan kouvèti do** a pou wè egzanp kòman aplikan jwenn òf nan yon pwogram.

POUKISA PRIYORITE POU ADMISYON ENPÒTAN

Pitit ou a gen plis chans pou li ale nan kèk pwogram pase nan kèk lòt. Lè gen plis aplikan pase plas ki disponib, yon pwogram pa ka fè òf pou tout aplikan yo. Nan ka sa yo, yo fè òf ki baze sou ki gwoup timoun ki gen pi gwo priyorite admisyon pou ale nan pwogram sa a.

- Yo pral konsidere tout aplikan ki nan gwoup priyorite 1 yo avan.
- Apresa, si gen plas disponib, yo konsidere aplikan ki nan gwoup priyorite 2 yo apre, epi y ap kontinye konsa.
- Demand pou pwogram yo varye. Kèk pwogram pran aplikan yo nan pi fò oswa tout gwoup priyorite yo, pandan gen lòt ki pran sèlman aplikan ki nan premye gwoup priyorite a.

KONSÈY W ap jwenn priyorite pou admisyon nenpòt pwogram sou paj MySchools li. Konsa, ou ka detèmine gwoup priyorite pitit ou a pou pwogram sa epi aprann ki gwoup elèv ki te resevwa òf ane pase. Enfòmasyon sa yo ka ede w konnen ki chans pitit ou genyen pou l jwenn yon òf nan yon pwogram an patikilye.

TIP PRIYORITE POU ADMISYON



Priyosite pou elèv ki deja nan pwogram lan

Pitit ou a gen yon priyosite pou li rete nan pwogram oswa lekòl li ye kounye a, si sa aplikab. Si w ta renmen pitit ou kontinye ale nan pwogram lan, asire w mete pwogram lan sou aplikasyon w lan epi fè konnen pitit ou a nan pwogram lan kounye a.



Priyosite pou frè oswa sè (sibling)

Si sibling pitit ou a deja nan yon lekòl oswa pwogram ou mete sou aplikasyon w lan, li ka gen plis chans pou jwenn yon òf nan pwogram sa a.

- Yon *sibling* se yon frè oswa yon sè—li ka tou yon demi frè, demi sè, bofrè, bèlsè, frè adoptif, sè adoptif—aplikan an, k ap viv nan menm kay avèk li. Y ap bay priyosite pou Sibling sèlman nan ka kote swa bagay sa yo aplike: sibling aplikan an ale nan lekòl oswa pwogram lan kounye a epi l ap toujou rete an septanm 2022, oswa sibling aplikan an enskri pou septanm 2022. Sa gen ladan l sibling ki nan pwogram distri 75 ki nan menm bilding lan.
- Si w gen tou nenpòt timoun ki pi gran ki aplike nan pre-K oswa kindergarten pou otòn 2022 la epi ou poko resevwa yon òf pou timoun sa a, asire w mete enfòmasyon sou chak sibling ak non lekòl ou ta renmen yo ale ansanm lan. Pitit ou a ki pi piti a pral jwenn priyosite sibling pou 3-K oswa pre-K nan lekòl kote pi gran pitit ou a jwenn òf la si ou mete pwogram 3-K oswa pre-K sa a nan aplikasyon ti piti ou a ak si lekòl sa a ofri 3-K oswa pre-K.




Priyosite dapre distri

Se adrès kay ou ki detèmine distri lekòl ou (1-32). Pitit ou a gen priyosite pou li ale nan pwogram ki nan lekòl leta DOE ak nan sant Pre-K ki nan distri lekòl kote fanmi w abite a.



Priyosite dapre sektè/zòn lekòl la (zoned school)

- Pifò fanmi NYC gen yon lekòl primè ki se zoned school yo. Sa vle di elèv ki abite nan zòn lan oswa ozalantou yon lekòl gen priyosite pou admisyon pou ale nan lekòl sa a. Si w gen yon lekòl sektè/zòn (zoned school) leta DOE ki ofri yon pwogram 3-K oswa pre-K, pitit ou a gen priyosite pou li ale nan pwogram sa a.
- Tanpri sonje fanmi ki abite nan distri lekòl 1, 7, ak 23 pa gen yon zoned school—timoun ki abite nan distri sa yo gen priyosite pou ale nan tout lekòl ki nan distri a.

 **KONSÈY** Ou ka aprann si pitit ou a gen yon lekòl sektè/zòn ak konnen nan ki distri lekòl ou ye nan schoolsearch.schools.nyc oswa lè w rele **311**.

PRIYORITE POU ADMISYON NAN PWOGRAM 3-K

Aplikasyon resevwa òf nan lòd sa a, dapre anviwònman pwogram lan.



Sant edikasyon pou debitan Vil Nouyòk

1. Timoun ki nan NYCEEC a kounye a
2. Timoun ki gen yon frè/sè (sibling) nan NYCEEC a
3. Elèv ki gen fanmi k ap resevwa sèvis sosyal gratis oswa sibvansyone nan men òganizasyon k ap dirije sant pwogram 3-K a
4. Lòt elèv ki abite nan distri a*
5. Tout lòt timoun



Lekòl (distri) sektè/zòn (zoned) DOE

1. Elèv ki abite nan sektè/zòn lan epi k ap gen yon sibling nan lekòl la.
2. Lòt elèv ki abite nan sektè/zòn lan
3. Elèv ki abite nan distri a epi k ap gen yon sibling nan lekòl la
4. Elèv ki pa abite nan distri a epi k ap gen yon sibling nan lekòl la.
5. Lòt elèv ki abite nan distri a
6. Lòt timoun ki pa abite nan distri a



Lekòl ki pa pou sektè/zòn (zoned)

1. Elèv ki abite nan distri a epi k ap gen yon sibling nan lekòl la
2. Elèv ki pa abite nan distri a epi k ap gen yon sibling nan lekòl la
3. Lòt elèv ki abite nan distri a
4. Lòt timoun ki pa abite nan distri a



Sant Pre-K

1. Elèv ki abite nan distri a epi k ap gen yon sibling nan Sant Pre-K a
2. Elèv ki pa abite nan distri a epi k ap gen yon sibling nan Sant Pre-K a.
3. Lòt elèv ki abite nan distri a
4. Lòt timoun ki pa abite nan distri a



Gadri fanmi adomisil (Family child care, FCC)

1. Timoun ki nan yon pwogram FCC kounye a
2. Timoun k ap gen yon sibling nan pwogram FCC a
3. Elèv ki gen fanmi k ap resevwa sèvis sosyal gratis oswa sibvansyone nan men òganizasyon k ap dirije pwogram FCC a
4. Lòt elèv ki abite nan distri a*
5. Tout lòt timoun

* Priyorite sa a pa aplikab pou plas Head Start ak lòt plas pwogram jou/ane pwolonje

PRIYORITE POU ADMISYON NAN PWOGRAM PRE-K

Aplikasyon resevwa òf nan lòd sa a, dapre anviwònman pwogram lan.



Sant edikasyon pou debitan Vil Nouyòk

1. Elèv ki deja nan pwogram 3-K nan sant lan oswa nan lòt pwogram timoun ki gen twazan
2. Timoun ki gen sibilings nan sant lan
3. Elèv ki gen fanmi k ap resevwa sèvis sosyal gratis oswa sibvansyone nan men òganizasyon k ap dirije sant pre-K a
4. Elèv ki pale yon lang ki pa anglè sant gen espesyalize pou bay sèvis ladan, si sa aplikab
5. Tout lòt timoun



Lekòl (distri) sektè/zòn (zoned) DOE

1. Elèv ki deja nan pwogram 3-K for All nan lekòl la**
2. Elèv ki abite nan sektè/zòn lan epi ki gen yon sibling nan lekòl la.
3. Lòt elèv ki abite nan sektè/zòn lan
4. Elèv ki abite nan distri a epi ki gen yon sibling nan lekòl la
5. Elèv ki pa abite nan distri a epi ki gen yon sibling nan lekòl la.
6. Lòt elèv ki abite nan distri a
7. Lòt timoun ki pa abite nan distri a



Lekòl ki pa pou sektè/zòn (non-zoned)

1. Elèv ki deja nan pwogram 3-K for All nan lekòl la**
2. Elèv ki abite nan distri a epi ki gen yon sibling nan lekòl la
3. Elèv ki pa abite nan distri a epi ki gen yon sibling nan lekòl la.
4. Lòt elèv ki abite nan distri a
5. Lòt timoun ki pa abite nan distri a



Sant Pre-K

1. Elèv ki deja nan pwogram 3-K for All nan Sant Pre-K a**
2. Elèv ki abite nan menm distri ak Sant Pre-K a
3. Elèv ki pa abite nan distri a

** Si gen plis elèv ki te deja nan pwogram lan ki aplike pase plas ki disponib nan yon pwogram pre-K, elèv sa yo pral resevwa òf nan pwogram pre-K sa a selon priyorite pou admisyon nan lòd yo detaye nan 2yèm-7yèm priyorite pou lekòl sektè/zòn, nan 2yèm-5yèm priyorite pou lekòl ki pa pou sektè/zòn, oswa nan 2yèm-3yèm priyorite pou Sant pre-K.

4.4

APLIKE NAN 3-K OSWA PRE-K

Make kalandriye w ! (*ansèkle youn*) Delè pou aplikasyon 3-K/pre-K a se ___/___/___.

Lè peryòd aplikasyon an kòmanse, w ap ka gen aksè nan aplikasyon pitit ou a nan kont MySchools ou a. Ou ka mete jiska 12 chwa pwogram sou aplikasyon sa a.

- Mete chwa aplikasyon w yo sou lis nan vrè lòd preferans ou, avèk premye chwa pwogram ou an anlè kòm # 1. Pwogram yo pa janm konnen si ou te mete yo kòm premye oswa kòm douzyèm chwa w.
- Kèk founisè pre-K ofri plis pase yon pwogram nan yon lokal, kidonk asire w ou ajoute pwogram ki kòrèk la—tankou yon pwogram DL—nan aplikasyon w lan.
- Se sèl paran/responsab prensipal timoun lan ki ka voye aplikasyon l ale.
- N ap konsidere tout aplikasyon nou resevwa nan delè nou fikse a menm jan. **Pa gen avantaj pou aplike bonè.** Ou ka fè chanjman nan aplikasyon w lan ak revoye l nenpòt lè avan dat limit la.



KÒMAN POU APLIKE

Aplike nan youn nan twa fason sa yo:



Sou entènèt MySchools. *Nou rekòmande sa a!* Pandan peryòd aplikasyon an, opsyon sa a disponib 24 sou 24, 7 jou sou 7. Aplike sou entènèt ann anglè, arab, bengali/bangla, chinwa, kreyòl ayisyen, fransè, koreyen, ris, panyòl oswa oudou. Pa bliye klike sou bouton Voye aplikasyon an ale **Submit Application** an. Lè w wè **konfeti** yo, w ap konnen nou resevwa aplikasyon pitit ou a.

Pa telefòn nan 718-935-2009. Nou disponib Lendi rive Vandredi, 8am-6pm.

Atravè yon Sant Byenveni pou Fanmi (Family Welcome Center, FWC). Aprann kòman pou kontakte nou: **schools.nyc.gov/FWC**.

W ap aplike pa telefòn oswa atravè yon Sant byenveni pou fanmi? Sèvis entèpretasyon disponib nan plis pase 200 lang: ou ka poze kesyon epi mande enfòmasyon sou admisyon nan lang ou.

Pou fanmi ki gen plizyè timoun k ap aplike nan 3-K oswa Pre-K

Si ou vle timoun ou yo ale nan menm pwogram lan, ou ka aplike pou yo an menm tan avèk kont MySchools ou. Apre ou fin ajoute tout timoun Vil Nouyòk, asire w mete ki timoun ki miltip (tankou marasa oswa triplè) lè w ap voye aplikasyon w lan.

Ou bezwen swen pou timoun?

Kèk pwogram kapab pran timoun nenpòt lè nan ane a, si fanmi yo elijib dapre revni yo, kantite moun ki nan kay la ak nesosite yo genyen. Sèvi avèk opsyon plis filtè “More Filters” nan anyè MySchools la pou chwazi “Head Start” oswa lòt pwogram jou/ane pwolonje “Other Extended Day/Year.”

4.5

JWENN REZILTA OU

Yo fè òf 3-K ak pre-K nan sezon Prentan. Lè òf yo disponib, fanmi ki aplike ka jwenn aksè nan rezilta yo ak yon lèt ofisyèl nan MySchools; ou ka chwazi tou pou resevwa lèt sa a pa lapòs.

Pou aplikan 3-K Lèt ou a ka gen ladan yon òf nan yon pwogram 3-K. Akòz anpil demann, nou ka pa kapab fè òf bay tout aplikan 3-K.

Pou aplikan pre-K Rezilta w yo ap gen ladan yon òf pou yon pwogram pre-K.

Òf pitit mwen an se pou _____

Delè pou aksepte òf sa a se ___/___/___ (*ranpli espas vid yo*).

PWOCHEN ETAP

- **Aksepte òf pitit ou a** nan delè a. Sa ap garanti plas pitit ou a nan pwogram sa a. Ou ka aksepte sou entènèt avèk kont MySchools ou a oswa lè w kontakte pwogram lan dirèkteman. Nou ankouraje w aksepte òf pitit ou a menm si w a tann yon òf lisdatant—menmsi w fè sa kounye sa pap afekte chans ou genyen pou resevwa yon òf lisdatant pita.
- **Enskri.** Mande pwogram pitit ou a ki pwochen etap yo epi mete yon tan pou enskri. Sèvi avèk Lis bagay pou fè pou enskripsyon an nan **Seksyon 1.5** pou konnen sa ou bezwen bay, ansanm avèk kondisyon vaksinasyon an.

LISDATANT

Pwogram yo sèvi avèk lisdatant pou ranpli nenpòt plas ki vin disponib apre yo fin fè òf yo. Rezilta 3-K oswa pre-K yo ap gen ladan yon lis tout pwogram kote pitit ou a otomatikman sou lisdatant lan.

- N ap mete pitit ou a otomatikman sou lisdatant nan nenpòt pwogram ou te klase pi wo sou aplikasyon li an pase pwogram kote yo ofri l plas la.
 - Si pitit ou a jwenn yon òf nan pwogram premye chwa li a, li pa sou okenn lisdatant otomatikman.
 - Si pitit ou a pa resevwa yon òf 3-K, oswa si li resevwa yon òf 3-K oswa pre-K nan yon pwogram ou pat mete sou lis nan aplikasyon li, donk, pitit ou a sou lisdatant pou chak pwogram ou te mete sou aplikasyon li otomatikman.
- Apre dat limit aplikasyon an (menm apre ou fin resevwa rezilta pitit ou a), ou ka ajoute pitit ou a nan lisdatant pwogram anplis. Sa se si w vle, epi pa gen limit nan kantite lisdatant ou ka mete non w sou yo.
- Aprè rezilta 3-K oswa pre-K yo disponib, ou ka itilize kont MySchools ou pou tcheke pozisyon pitit ou a sou lisdatant yo ak aksepte oswa refize nenpòt òf lisdatant.
- Yon pwogram ap kontakte w dirèkteman si li kapab ofri pitit a yon plas sou lisdatant li. Gen plis enfòmasyon nan **schools.nyc.gov/Waitlists**.





KONSÈY Gade seri videyo pou admisyon nan kindergarten nou an nan **[schools.nyc.gov/Kindergarten!](https://schools.nyc.gov/Kindergarten)** N ap gide w nan kòman pou chèche lekòl, kreye kont MySchools, ak aplike

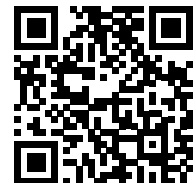


Klas K-5

Lekòl primè

Ou fèk antre nan sistèm lekòl leta Vil Nouyòk

Ou bezwen yon lekòl kounye a? Ale nan **schools.nyc.gov/NewStudents** oswa rele **718-935-2009** pou konnen kisa pou fè.



5.0 Kindergarten

LIS BAGAY POU W FÈ POU Admisyon



Ranpli espas vid yo pandan w ap itilize lis bagay pou tcheke a.

1 JWENN ENFÒMASYON SOU ADMISYON NAN KINDERGARTEN.

- Li gid sa a. Tcheke **schools.nyc.gov/Kindergarten** pou enfòmasyon ki pi resan yo.
- Mete non w sou lis pou resevwa imèl sou admisyon nan kindergarten nan **schools.nyc.gov/SignUp**. N ap voye mizajou ak rapèl pou ou sou delè ak aktivite admisyon ane sa a.
- Jwenn enfòmasyon sou aktivite sou sitwèb nou an. M ap patisipe nan yon aktivite nan ___/___/___.

2 EKSPLORE LEKÒL

- Itilize **MySchools.nyc** pou konnen opsyon pou kindergarten ak pou jwenn pwogram ki satisfè bezwen fanmi w. Pou yon machasuiv sou kòman pou itilize Myschools, gade **Seksyon 2.0**.
 - Aprann nan ki distri lekòl (1-32) w ap viv ak si pitit ou a gen yon lekòl sektè/zòn lè w antre adrès ou nan **schoolsearch.schools.nyc** oswa rele **311**.
 - Distri lekòl mwen se _____ epi—*tcheke yon kazye:*
 - Lekòl primè sektè/zòn pitit mwen an se _____
 - Pitit mwen an pa gen lekòl primè dapre sektè/zòn.
- OSWA**
- Ale nan jounen pòt-ouvèt oswa tou! Kontakte lekòl yo dirèkteman oswa tcheke sitwèb yo pou enfòmasyon ki pi ajou sou aktivite yo, epi pou jwenn resous pou fanmi ki posib pou vini nan lekòl la.

3 MAKE KALANDRIYE W—EPI APLIKE!

- Konnen ki lè pou aplike pou kindergarten.
Delè aplikasyon kindergarten lan se ___/___/___.
- Aplike pou kindergarten avan delè a. Kòman ou planifye pou aplike? *Tcheke yon kazye:*
 - Sou entènèt nan **MySchools.nyc**
 - Pa telefòn nan **718-935-2009**
 - Atravè yon Sant Byenveni pou Fanmi (Family Welcome Center, FWC)—apran kòman nan **schools.nyc.gov/FWC**

4 RESEVWA ÒF PLAS POU PITIT OU A EPI AKSEPTÉ LI

- Resevwa òf plas kindergarten pitit ou a! Lèt òf sa a gen enfòmasyon sou lisdatant yo ak sou pwochen etap ou gen pou pran.
- Pitit mwen an resevwa òf pou yon plas kindergarten nan lekòl sa a: _____.
- Aksepté òf ou sou entènèt avèk MySchools oswa lè w kontakte lekòl la dirèkteman. Epi pwograme yon tan avèk nouvo lekòl la pou enskri.

5.1

KIYÈS KI KA APLIKE?

Tout fanmi Vil Nouyòk ki gen timoun ki fèt an 2017 ka aplike pou pwogram kindergarten nan sezon ivè sa a. Tout timoun ki gen laj sa a gen garanti y ap jwenn yon plas nan yon lekòl leta otòn 2022 a. Sa gen ladan timoun ki kounye a nan pre-K nan yon Sant edikasyon pou debitan Vil Nouyòk (NYCEEC), lekòl leta DOE (lekòl distri), Sant Pre-K, lekòl Charter, ak lekòl prive oswa lekòl pawasyal, ansanm avèk tou timoun ki pral kòmanse lekòl pou premye fwa.

KONSÈY Kèk lekòl primè ofri pwogram Pre-K for All; si pitit ou a nan yon pwogram pre-K kounye a nan yon lekòl kote ou ta renmen pitit ou a rete pou lekòl primè, ou ap toujou bezwen aplike pou kindergarten!

5.2

EKSPLORE LEKÒL PRIMÈ

Gen de kalite lekòl ou ka mete sou aplikasyon kindergarten pitit ou a.



Lekòl ki pou zòn/sektè elèv la abite a (Zoned Schools)

Pifò fanmi NYC gen yon **lekòl primè sektè/zòn (zoned)**. Si ou gen youn, sa vle di ou abite nan yon zòn jewografik ki pou yon lekòl espesifik epi pitit yo gen priyorite pou ale nan lekòl sa a. Pifò timoun ale nan lekòl primè sektè/zòn yo, epi pifò lekòl sektè/zòn yo fè òf kindergarten pou tout elèv nan zòn lan. Gen kèk lekòl tou ki gen plas pou ofri timoun ki pa abite nan zòn lan.

KONSÈY Si w ta renmen pitit ou a ale nan lekòl sektè/zòn jewografik li, ajoute lekòl la nan aplikasyon an. Si se pa premye chwa lekòl ou, ou pa bezwen mete l an premye: kit ou mete lekòl sektè/zòn ou an kòm premye chwa oswa douzyèm chwa ou, pitit ou a ap gen menm priyorite a pou li ale ladan.



Lekòl ki pa Zoned


Lekòl ki pa pou yon zòn espesifik pa gen yon zòn jewografik. Fanmi atravè distri a oswa borough a ka ale ladan yo. Pifò lekòl ki pa pou yon zòn espesifik (non-zoned schools) bay elèv ki gen sibling ki pi gran nan menm lekòl sa a, ki se elèv pre-K lekòl la nan moman an, oswa ki abite nan distri a priyorite.

Gen twa distri lekòl NYC —Distri 1, 7, ak 23—ki gen sèlman lekòl ki pa pou yon zòn espesifik. Sa vle di tout elèv ki abite nan youn nan distri sa yo gen priyorite pou yo ale nan tout lekòl ki nan distri yo.

PWOGRAM NAN DE LANG

Gen kèk lekòl primè ki pwopoze pwogram nan de lang. Pwogram sa yo anseye elèv nan ni anglè, ni yon lòt lang. Objektif pwogram sa a se pou elèv yo kapab li, ekri ak pale nan toude lang yo. Pou aplike pou yon pwogram nan de lang, ajoute l sou aplikasyon pitit ou a. Tanpri sonje ke de pwogram nan yon menm lekòl konte kòm de chwa separe nan aplikasyon pitit ou a.

LEKÒL MAGNET

Kèk lekòl primè yo rele lekòl Magnet ofri yon kourikoulòm pou lekòl la ki fèt sou yon tèm espesifik. Lekòl sa yo gen objektif pou atire divès kalite aplikan epi depi lontan yo akomode elèv ki pa abite nan sektè/zòn yo oswa nan distri yo. Byenke kèk lekòl ka gen mo “magnet” nan non lekòl la, se sèlman yon lekòl ki resevwa lajan Pwogram Asistans Lekòl Magnet (Magnet Schools Assistance Program, MSAP) k ap gen etikèt “magnet school” sou paj anyè  **MySchools.nyc** li.

LEKÒL ESPESYAL POU MIZIK

Gen yon lekòl primè ki egzije yon odisyon nan kad pwosesis admisyon l lan. Si ou ajoute lekòl espesyal pou mizik nan aplikasyon pitit ou a, yo pral kontakte ou epi ba ou detay konsènan odisyon yo. Pou jwenn plis enfòmasyon, ale sou kaufmanmusiccenter.org/sms.

LEKÒL CHARTER

Lekòl Charter yo se lekòl leta gratis ki aksepte tout elèv Vil Nouyòk epi ki fonksyone yon fason endepandan parapò avèk Depatman edikasyon. Tout elèv ki elijib pou aplike nan lekòl leta DOE yo elijib tou pou aplike nan lekòl charter yo. Lekòl charter yo gen yon pwosesis admisyon apa. Si ou ta renmen aplike pou kindergarten nan yon lekòl charter primè, tanpri kontakte lekòl sa a dirèkteman pou konnen kijan pou w aplike. Gen plis enfòmasyon nan schools.nyc.gov/Charters.

5.3

KONPRANN FASON YO FÈ TIMOUN ÒF

Timoun resevwa òf kindergarten selon kat faktè prensipal:



CHWA NAN APLIKASYON W LAN

Pwogram kindergarten ou chwazi nan aplikasyon pitit ou a AK lòd ou mete yo a enpòtan! Ajoute jiska 12 chwa nan aplikasyon w lan nan lòd preferans ou, avèk premye chwa w la anlè kòm #1. Y ap ofri pitit ou a yon plas nan youn nan lekòl ki posib ou mete pi wo yo selon faktè ki sou lis pi ba yo.



PLAS KI DISPONIB NAN CHAK PWOGRAM

Pwogram kindergarten pa gen menm kantite elèv ak menm demand. Chak pwogram kindegarten gen yon sèten kantite plas ki disponib. Si yon pwogram gen plis aplikan pase plas, nou p ap kapab ofri tout aplikan plas. Donk y ap ofri plas yo dapre priyorite pou admisyon ak numewo oaza.



PRIYORITE ADMISYON CHAK PWOGRAM

Pitit ou a gen plis chans pou li jwenn òf pou ale nan kèk pwogram kindergarten pase nan kèk lòt. Kèk pwogram kindergarten bay kèk gwoup aplikan espesifik priyorite admisyon avan lòt yo, tankou aplikan ki gen sibling nan lekòl la. Priyorite pou admisyon yon pwogram se lòd yo konsidere aplikan espesifik pou bay plas. Y ap konsidere tout aplikan ki nan gwoup priyorite 1 yon pwogram avan pou òf yo. Apre sa, si gen plas toujou, y ap konsidere elèv ki nan gwoup priyorite 2 pwogram sa a, epi y ap kontinye konsa.



NIMEWO YO BAY OAZA

Chak aplikan nan kindergarten resevwa yon nimewo yo bay oaza. Si yon pwogram gen mwens plas disponib pase aplikan nan yon gwoup priyorite, se nimewo yo bay owaza yo ki detèmine nan ki lòd elèv yo jwenn òf.



KONSÈY Ale nan **anndan do kouvèti** a pou wè yon egzanp!

KONNEN CHANS OU

Nan MySchools, ou ka jwenn enfòmasyon sou priyorite admisyon yon lekòl la ak kiyès ki te resevwa òf ane pase a. Enfòmasyon sa yo ka ede w konnen ki chans pitit ou genyen pou l jwenn yon òf nan yon lekòl an patikilye.

- Tcheke gwoup priyorite pitit ou a ye pou chak pwogram ki enterese w. Pitit ou a ap nan gwoup priyorite diferan pou pwogram diferan.
- Plis priyorite pitit ou a genyen an wo pou ale nan yon lekòl, se plis chans li genyen pou l jwenn yon òf pou lekòl sa a.
- Si yon lekòl te bay yon gwoup elèv espesifik òf an 2021, li posib pou l bay gwoup sa a plas ankò.

PRIYORITE POU ADMISYON YO ITILIZE PI SOUVAN



Priyorite dapre sektè/zòn lekòl la (zoned school)

Yon lekòl sektè/zòn bay priyorite admisyon pou elèv ki abite nan zòn lekòl la sou elèv ki abite nan lòt zòn yo.



Priyorite pou frè oswa sè (sibling)

Lekòl primè yo ofri yon priyorite admisyon pou aplikan ki gen frè/sè/fanmi (sibling) ki nan menm lekòl la. Si pitit ou a gen yon sibling ki pi gran nan yon lekòl ou mete sou aplikasyon l lan, li ka gen plis chans pou l jwenn yon òf nan lekòl sa a.

- Bay enfòmasyon frè ak sè lè ou aplike pou asire ke pitit ou a gen priyorite frè ak sè (sibling).
- **Kiyès ki konte kòm sibling?** Pou admisyon, yo defini sibling yon aplikan kòm frè ak sè, ladan l demifrè, demisè, bòfrè, bèlsè, frè adoptif, sè adoptif k ap viv nan menm kay epi ki enskri oswa ki nan menm lekòl la, soti kindergarten rive klas 12yèm ane, epi k ap nan lekòl sa a nan nenpòt nivo klas ant kindergarten ak 12yèm ane an septanm 2022. Sa gen ladan l elèv ki nan pwogram distri 75 ki nan menm bilding lekòl la.



Priyorite pou elèv Pre-K ki deja nan pwogram lan

Si pitit ou a nan klas pre-K nan moman an nan yon lekòl primè leta Depatman Edikasyon, l ap gen priyorite pou admisyon pou ale nan kindergarten nan lekòl sa a. Sonje menmsi w vle pitit ou a kontinye, **ou dwe kanmèm aplike pou kindergarten.** Tanpri sonje se pa tout lekòl primè ki gen pre-K.



Priyorite dapre distri

Pifò lekòl primè bay elèv ki nan pwòp distri lekòl yo priyorite pou admisyon sou elèv ki abite nan lòt distri yo.

PRIYORITE POU ADMISYON



Pou lekòl sektè/zòn (Zoned Schools)

Tout lekòl primè Zoned Schools ofri elèv plas nan lòd sa a:

1. Elèv ki abite nan sektè/zòn a epi ki gen yon frè/sè/fanmi (sibling) nan lekòl la
2. Lòt elèv ki abite nan sektè/zòn lekòl la

Si gen plas, yo ka pran tou elèv ki pa abite nan zòn lan, nan lòd sa a:

3. Elèv ki gen yon frè oswa yon sè nan lekòl la ki abite nan distri a
4. Elèv ki gen yon frè oswa yon sè nan lekòl la ki pa abite nan distri a
5. Elèv ki abite nan distri a epi ki nan pre-K nan lekòl la kounye a
6. Elèv ki pa abite nan distri a epi ki nan pre-K nan lekòl la kounye a
7. Lòt elèv ki abite nan distri a
8. Lòt elèv ki pa abite nan distri a



Pou lekòl ki pa gen sektè/zòn (non-zoned schools)

Chak lekòl ki pa pou yon zòn/sektè byen detèmine gen diferan priyorite pou admisyon. Sepandan, pifò lekòl ki pa pou yon zòn/sektè byen detèmine bay elèv ki abite nan menm distri lekòl la priyorite pou admisyon.

- Ou ka gade priyorite pou admisyon nenpòt lekòl nan MySchools epi w ap ka wè ki gwoup priyorite pitit ou a fè pati pou lekòl sa a.
- Gen kèk distri, tankou distri 1, 7 ak 23, ki gen priyorite pou admisyon selon distri a. Jwenn plis enfòmasyon sou chak lekòl nan paj MySchools yo.

5.4

APLIKE NAN KINDERGARTEN

Make dat sa a! **Delè aplikasyon kindergarten lan se ___/___/___ (ranpli espas vid la).**

Lè peryòd aplikasyon kindergarten lan kòmanse, w ap ka gen aksè nan aplikasyon pitit ou a nan kont MySchools ou a. Ou pral kapab a ajoute jiska 12 chwa nan aplikasyon pitit ou a. Sonje pou mete premye chwa pwogram ou a kòm #1! Kèlkeswa lè ou aplike a, yo trete tout aplikasyon pou kindergarten yo resevwa nan dat limit la menm jan an. Pa gen avantaj pou aplike bonè.

Si w gen plizyè timoun k ap aplike nan kindergarten, epi ou ta renmen pou tout pitit ou yo ale nan menm lekòl la, w ap gen posiblite pou aplike pou tout pitit ou yo anmenmtan.



FASON POU APLIKE

Aplike nan youn nan twa fason sa yo avan delè a.



Sou entènèt MySchools. *Nou rekòmande sa a!* Pandan peryòd aplikasyon an, opsyon sa a disponib 24 sou 24, 7 jou sou 7. Aplike sou entènèt ann anglè, arab, bengali/bangla, chinwa, kreyòl ayisyen, fransè, koreyen, ris, panyòl oswa oudou. Pa bliye klike sou bouton Veye aplikasyon an ale **Submit Application** an. Lè w wè **konfeti** yo, w ap konnen nou resevwa aplikasyon pitit ou a.

Pa telefòn nan 718-935-2009. Nou disponib Lendi rive Vandredi, 8am-6pm.

Atravè yon Sant Byenveni pou Fanmi (Family Welcome Center, FWC). Aprann kòman ak kilè pou kontakte nou nan **schools.nyc.gov/FWC**.

W ap aplike pa telefòn oswa atravè yon Sant byenveni pou fanmi? Sèvis entèpretasyon disponib nan plis pase 200 lang: ou ka poze kesyon epi mande enfòmasyon sou admisyon nan lang ou.



KONSÈY Ou ka fè chanjman nan aplikasyon w lan nenpòt lè avan delè a.

5.5

RESEVWA ÒF OU

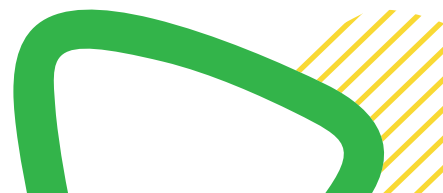
Nan sezon prentan an, w ap resevwa lèt òf kindergarten pitit ou a. Ou kapab jwenn aksè nan lèt sa a nan kont MySchools ou; ou ka chwazi tou pou resevwa lèt sa a pa lapòs. Lèt sa a di ou ki kote pitit ou a pral ale nan klas kindergarten, kisa pou li fè aprè, epi ki kote pitit ou a sou lisdatant, si li aplikab.

ÒF OU

Òf kindergarten pitit mwen an nan _____, epi delè pou m aksepte òf sa a se ___/___/___ (*ranpli espas vid yo*).

PWOCHEN ETAP

- **Aksepte òf pitit ou a avan delè yo bay nan lèt òf li a.** Sa garanti plas kindergarten pitit ou a nan lekòl la. Ou ka aksepte òf ou sou entènèt nan MySchools oswa lè w kontakte lekòl la dirèkteman. Nou ankouraje w aksepte òf sa a yo fè pitit ou a menmsi w ap tann pou wè si w ap resevwa yon òf nan lisdatant. Aksepte òf sa a pa pral afekte chans ou pou resevwa yon òf sou lisdatant!
- **Enskri pitit ou a nan kindergarten.** Mande lekòl pitit ou a ki pwochen etap yo epi mete yon tan pou enskri. Sèvi avèk Lis bagay pou fè pou enskripsyon an nan **Seksyon 1.5** pou konnen sa ou bezwen bay pou aksepte òf ou a, ansanm avèk kondisyon vaksinasyon.



LISDATANT

Yon lisdatant pwogram kindergarten se yon lis aplikan ki aplike nan pwogram sa a men ki pa resevwa yon òf pou li. Si yon plas vin disponib nan pwogram sa a apre yo fin fè òf yo, lekòl primè a ka fè yon òf bay premye elèv ki sou lisdatant lan.

- N ap mete pitit ou a otomatikman sou lisdatant nan nenpòt pwogram kindergarten ou te klase pi wo sou aplikasyon li an pase pwogram kote yo ofri l plas la.
- Apre dat limit aplikasyon an (menm apre ou fin resevwa rezilta pitit ou a), ou ka ajoute pitit ou a nan lisdatant pwogram anplis. Sa a pa obligatwa.
- Aprè rezilta kindergarten yo disponib, ou ka itilize kont MySchools ou pou tcheke pozisyon pitit ou a sou lisdatant yo ak aksepte oswa refize nenpòt òf lisdatant.
- Yon lekòl ap kontakte w dirèkteman si li kapab ofri pitit a yon plas sou lisdatant li. Gen plis enfòmasyon nan **schools.nyc.gov/Waitlists**.

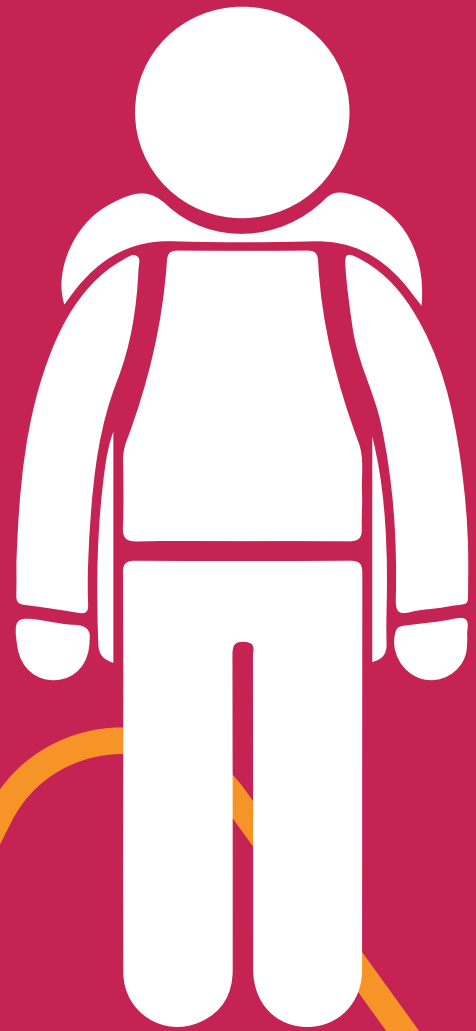
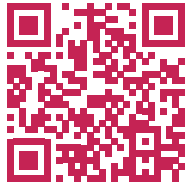


KONSÈY

Fanmi ki rate delè aplikasyon an ka toujou ajoute pitit yo sou lisdatant. Tout timoun ki gen senk ane garanti yon plas nan lekòl primè. Sepandan, lè w voye yon aplikasyon kindergarten nan delè a se pi bon opòtinite ou genyen pou resevwa yon òf nan yon pwogram oumenm te chwazi.



KONSÈY Gade seri videyo pou admisyon nan lekòl presegondè nou an nan **[schools.nyc.gov/Middle!](https://schools.nyc.gov/Middle)** N ap gide w nan kòman pou chèche lekòl, kreye kont MySchools, ak aplike.



Klas 6yèm-8yèm ane Lekòl presegondè

Ou fèk antre nan sistèm lekòl leta Vil Nouyòk

Ou bezwen yon lekòl kounye a? Ale nan **schools.nyc.gov/NewStudents** oswa rele **718-935-2009** pou konnen kisa pou fè.



6.0 Lekòl presegondè

LIS BAGAY POU W FÈ POU Admisyon



Ranpli espas vid yo pandan w ap itilize lis bagay pou tcheke a.

1 JWENN ENFÒMASON OSIJÈ ADMISYON NAN LEKÒL PRESEGONDÈ

- Li gid sa a! Tcheke **schools.nyc.gov/Middle** pou enfòmasyon ki pi resan yo.
- Mete non w sou lis pou resevwa imèl sou admisyon nan lekòl presegondè nan **schools.nyc.gov/SignUp**. N ap voye mizajou ak rapèl pou ou sou delè ak aktivite aplikasyon ane sa a.
- Jwenn enfòmasyon sou aktivite sou sitwèb nou an. M ap patisipe nan yon aktivite nan ___/___/___.

2 EKSPLORE LEKÒL

- Itilize **MySchools.nyc** pou idantifye pwogram pitit ou a elijib pou ale yo.
- Jwenn distri lekòl pitit ou a (yo) ak nenpòt lekòl presegondè sektè/zòn: Mete adrès ou nan **schoolsearch.schools.nyc** oswa rele **311**. Lekòl primè pitit mwen an nan _____. Distri lekòl presegondè mwen an se _____.
 - Lekòl presegondè ki pou sektè/zòn mwen an se _____.
 - Mwen pa gen yon lekòl sektè/zòn.
- Pale sou opsyon lekòl presegondè avèk pitit ou a. Ale nan jounen pòt ouvèt!

OSWA

3 KREYE KONT MYSCHOOLS OU POU ENSKRI AK POU APLIKE

- Konnen kilè pou aplike nan lekòl segondè. Delè aplikasyon lan se ___/___/___.
- Jwenn lèt byenveni pitit ou a, ki gen ladan yon kòd inik MySchools kreyasyon kont ak enstriksyon sou kòman pou jwenn aksè nan aplikasyon pitit ou a. Pou machasuiv MySchools gade **Seksyon 2.0**.
- Ajoute jiska 12 chwa pwogram sou aplikasyon pitit ou a, pandan w ap mete yo nan vrè lòd ou pi pito a.
- Pran yon randevou ak konseye lekòl aktyèl pitit ou a oswa yon Sant byenveni pou fanmi pou pale sou chwa aplikasyon ou yo.
- Aplike pou lekòl presegondè nan delè a . Kòman ou planifye pou aplike? *Tcheke yon kazye:*
 - Sou entènèt nan **MySchools.nyc**
 - Atravè konseye lekòl ou a oswa yon Sant byenveni pou fanmi (Family Welcome Center, FWC) (**schools.nyc.gov/FWC**)

4 RESEVWA ÒF PLAS POU PITIT OU A EPI AKSEPTE LI

- Lèt òf ou ap gen ladan òf lekòl presegondè pitit ou a, enfòmasyon sou lisdatant, ak tout pwochen etap. Òf lekòl presegondè pitit mwen an se pou _____.

6.1

KIYÈS KI KA APLIKE?

Elèv NYC aplike nan lekòl presegondè leta DOE lè yo voye yon aplikasyon lekòl presegondè pandan klas senkyèm ane oswa dènye ane lekòl primè yo, si sa diferan. *

Pou aplike, pitit ou a dwe ni

1. Abite nan NYC ak
2. Yon elèv aktyèl senkyèm ane oswa, si lekòl primè yo fini nan sizyèm ane, yon elèv aktyèl sizyèm ane.

* Elèv ki nan klas katryèm ane kounye a ki abite oswa ale lekòl nan Distri 3 kapab aplike nan Center School (03M243). Elèv ki nan klas katryèm ane kounye a ki abite oswa ale lekòl nan Queens kapab aplike nan Louis Armstrong Middle School (30Q227). Tout elèv ki nan klas sizyèm ane kounye a kapab aplike nan Baccalaureate School for Global Education (30Q580).

6.2

EKSPLORE LEKÒL PRESEGONDÈ

Gen kèk lekòl ki ka gen plizyè pwogram, tankou yon pwogram edikasyon jeneral ak yon pwogram panyòl Doub lang. Si w enterese nan aplike nan plis pase yon pwogram nan menm lekòl la, chak pwogram konte kòm yon chwa apa sou aplikasyon pitit ou a. Ou ka aplike pou jiska 12 pwogram.

KONDISYON ELIJIBLITE

Pandan w ap eksplòre opsyon lekòl presegondè pitit ou a, li enpòtan pou konprann ki pwogram li elijib pou aplike pou yo, si yo jwenn yon òf, pou ale ladan. Lè ou nan kont MySchools ou, w ap kapab wè kòm opsyon tout pwogram kote pitit ou a elijib pou l ale, epi sa yo se pwogram ou kapab mete nan aplikasyon l lan. Nan lis sou paj MySchools li yo, Kondisyon elijiblite yon pwogram fè w konnen kiyès ki ka aplike ladan yo. Pa egzanp, si elijiblite yon pwogram se “Pou elèv ak/oswa moun ki abite nan Distri 27,” sa vle di se sèl elèv ki abite nan Distri 27 ki ka aplike. Elèv k ap viv ak ale nan lekòl nan lòt distri yo pa elijib pou aplike nan pwogram sa a, epi yo pa pral kapab ajoute li nan aplikasyon yo.

Pifò pwogram yo gen youn nan twa tip elijiblite: distri, tout boroug a, oswa tout vil la.

PWOGAM DISTRI YO Pou elèv ak moun ki abite nan distri a

Pitit ou a ka aplike nan pwogram ki nan distri kote lekòl sektè zòn fanmi w lan ye pou ale nan lekòl presegondè ak, si li diferan, nan distri kote pitit ou a ale nan lekòl primè a. Gen kèk fanmi ki gen yon lekòl presegondè pou sektè li abite a ki nan yon distri ki diferan ak kote li gen lekòl primè ki pou sektè li abite a. Nan ka sa yo, zòn lekòl presegondè a detèmine elijiblite pitit ou a.

Gen kèk pwogram distri ki ouvri pou tout elèv ki rete oswa ki ale lekòl nan distri sa a; lòt pwogram gen kondisyon elijiblite pi espesifik. Si elijiblite yon pwogram se “Pou elèv ki abite nan sektè zòn lan,” sa vle di se pou sèlman moun ki abite nan ti zòn jewografik alantou lekòl sa a (olye pou distri sa a ann antye).

PWOGAM BOROUGH YO Pou elèv ak moun ki abite nan borough a

Pwogram sa yo ouvri pou tout elèv ki rete oswa ki nan lekòl primè kounye a nan yon borough an patikilye. Tout elèv nan Bronx gen elijiblite pou tout borough nan tout lekòl presegondè Bronx.

PWOGAM TOUT VIL LA Ouvri pou tout moun ki abite NYC

Pwogram sa yo ouvri pou tout aplikan lekòl presegondè atravè vil la. Kèk lekòl presegondè nan tout vil la ka mande pou elèv yo fè odisyon kòm yon pati nan pwosesis admisyon an — jwenn plis enfòmasyon nan schools.nyc.gov/Middle.

SA KI NAN PWOGAM LAN

Yon fwa ou konnen ki pwogram pitit ou ka aplike ladan, li lè pou aprann plis sou yo! Konsidere sa ki pi enpòtan pou ou - se ta ka adrès, lang yo ofri, yon ekip espò, oswa aksè pou chzèz woulant. Gade **Seksyon 2.0** pou yon machasuiv sou kòman pou itilize MySchools pou chèche ak eksplòre pwogram.

LEKÒL CHARTER

Lekòl Charter yo se lekòl leta gratis ki aksepte tout elèv Vil Nouyòk epi ki fonksyone yon fason endepandan parapò avèk DOE. Tout elèv ki elijib pou aplike nan lekòl presegondè leta DOE elijib tou pou aplike nan lekòl charter. Lekòl charter yo gen yon pwosesis admisyon apa. Si ou ta renmen aplike nan yon lekòl charter, tanpri kontakte lekòl sa a dirèkteman pou konnen kijan pou w aplike. Gen plis enfòmasyon nan schools.nyc.gov/Charters.

6.3

KONPRANN FASON ELÈV JWENN ÒF

Kòman w kapab konnen ki chans ou genyen pou jwenn yon òf nan yon pwogram espesifik? Epi kòman w kapab ogmante chans ou pou w jwenn yon òf nan yon pwogram sou aplikasyon w lan? Li ta bon pou kòmanse jwenn enfòmasyon sou fason yo fè òf yo. Elèv jwenn òf pou y ale nan pwogram yo selon **kat faktè prensipal**.

Jwenn plis enfòmasyon nan paj apre yo. ▶

CHWA NAN APLIKASYON W LAN

Faktè ki pi enpòtan an pou detèmine ki kote pitit ou a ale nan lekòl presegondè se fason ou ranpli aplikasyon l lan. Se pi bon opòtinite ou genyen pou pitit ou a jwenn yon òf nan yon lekòl ou prefere, donk reflechi avan w chwazi.

- Pami kat opsyon, chwazi jiska 12 pwogram kote pitit ou a ta renmen ale epi mete yo nan aplikasyon w lan. Lè w mete plis chwa nan aplikasyon an, sa ogmante chans ou pou w resevwa yon òf nan youn nan chwa sa yo; li PA bese chans ou pou jwenn yon òf nan chwa pwogram ou te mete nan tèt lis la. Ou gen menm chans lan pou jwenn plas nan pwogram kote ou ta pi renmen ale, kit ou mete sèlman chwa sa kit ou mete onz lòt chwa anba l.
- Asire ou klase pwogram yo nan aplikasyon w lan nan vrè lòd ou pi pito yo a, avèk premye chwa pwogram pitit ou a kòm #1, dezyèm chwa li kòm #2, epi kontinye konsa. Yo pral konsidere pitit ou an premye pou pwogram li mete an premye a. Si li pa jwenn yon òf nan premye chwa li a, donk y ap konsidere l pou dezyèm chwa pwogram li an kòm si se te premye chwa li a, etc. Y ap ofri pitit ou a yon plas nan chwa ki pi wo posib la pandan y ap konsidere lòt faktè yo abòde nan seksyon sa a. Lekòl presegondè yo pap wè nan ki lòd ou mete chwa yo epi yo pa konnen si se yo ki premye chwa w oswa 12yèm chwa w.



PLAS KI DISPONIB NAN CHAK PWOGAM

PLAS AK DEMAND. Chak lekòl presegondè gen yon kantite plas espesifik ki disponib pou aplikan. Chèche konnen konbyen plas ki disponib pou elèv ki te antre ane pase (Plas) ak konbyen elèv ki aplike pou plas sa yo (Aplikan) nan seksyon admisyon nan MySchools la. Ou ka aprann kòman yon pwogram te an-demand avèk ki kantite moun ki te aplike pou chak plas ki disponib (Aplikan pa plas)—si kantite aplikan an pi wo.

GWOUPE PLAS. Pou rezon admisyon sèlman, chak pwogram aksepte elèv edikasyon jeneral ak elèv ki gen andikap nan de gwoup apa. Aplikasyon lekòl presegondè w la ap montre nan ki kategori ou ye. Se pa yon bagay ou chwazi.

Elèv edikasyon jeneral (GE)

- Pou elèv ki pa gen Plan edikasyon endividyèl (IEP)
- Pou elèv ki gen IEP kote yo rekòmande sèvis ki ede avèk bezwen espesyal (Related Services) sèlman, oswa ki gen IEP aktyèl ki rekòmande pwogram enstriksyon espesyal edikasyon * pou 20% oswa mwens nan pwogram akademik yo

Elèv ki gen andikap (Students With Disabilities, SWD)

Pou elèv yo rekòmande pwogramasyon* enstriksyon edikasyon espesyal pou plis pase 20% pwogram akademik yo, jan yo mete sa nan IEP aktyèl yo

* Jwenn plis enfòmasyon sou pwogram enstriksyon espesyal edikasyon espesyal ki nan paj 58 liv sa a.



PRIYORITE ADMISYON CHAK PWOGRAM

Priyорite admisyon yon pwogram detèmine ki aplikan k ap jwenn òf avan lòt moun. Pou yon pwogram ki gen plis ke yon sèl priyорite admisyon, yo konsidere aplikan pou òf nan gwoup, nan lòd gwoup-priyорite:

- Y ap konsidere tout elèv ki nan gwoup priyорite 1 yo avan.
- Si gen plas disponib toujou, y ap konsidere elèv ki nan gwoup priyорite 2 yo apre, epi y ap kontinye konsa.

Yo itilize priyорite pou admisyon yo sèlman si yon pwogram gen plis aplikan pase plas ki disponib yo. Ou ka jwenn priyорite pou admisyon nenpòt pwogram sou paj MySchools li. Lè w konekte nan kont ou, ou ka wè tou gwoup priyорite pitit ou a pou chak pwogram.

Pandan w ap eksplòre opsyon lekòl presegondè ou yo, tcheke nan ki gwoup priyорite admisyon pitit ou a ye pou chak pwogram ki enterese w yo. Pwogram yo gen diferan priyорite pou admisyon, epi pitit ou ap nan diferan gwoup priyорite pou diferan pwogram.



KONSÈY Aplike pou kèk pwogram kote pitit ou a nan 1ye gwoup priyорite a.

PRIYORITE POU ADMISYON YO ITILIZE PI SOUVAN



Priyорite pou elèv klas 5yèm ane k ap rete nan lekòl la

Elèv ki kounye a nan yon lekòl ki kontinye jiska klas 8yèm ane oswa 12yèm ane gen garanti yon òf pou kontinye ale nan yon pwogram lekòl presegondè sa a si yo ajoute l nan aplikasyon yo. Yo konsidere elèv pou tout pwogram ki pi wo nan lis sou aplikasyon yo a pase lekòl ki kontinye avèk klas yo pral fè a. Ou PA bezwen mete lekòl kote pitit ou a ka kontinye a a kòm premye chwa w pou gen garanti y ap ofri w yon plas la, men ou bezwen ajoute l nan aplikasyon w lan.



Yo bay elèv ak moun ki abite nan distri (oswa borough) a priyорite

Elèv ka gen priyорite pou ale nan kèk pwogram dapre distri a, borough a, oswa zòn jewografik kote yo abite ak/oswa kote y ale lekòl la. Si yon elèv abite epi li ale nan lekòl leta nan diferan boroughs oswa distri, elèv sa a gen priyорite pou toude kote yo.



Priyорite pou moun ki abite nan zòn lan

Elèv ki nan yon lekòl presegondè ki pou sektè zòn li gen priyорite pou ale nan pwogram sektè zòn sa a oswa lekòl sa a. Pou w ka jwenn priyорite sa a, mete pwogram sektè/zòn ou an/yo sou aplikasyon pitit ou a. Ou PA bezwen mete pwogram sektè/zòn ou an kòm premye chwa pou w gen priyорite sa a.



Priyорite pou aplikan ki elijib pou manje midi gratis (FRL) pou jiska 50% plas yo

Se yon egzanp priyорite pou admisyon pou divèsite (DIA). Nan ka sa a, aplikan kote fanmi yo satisfè yon kondisyon revni espesifik gen yon priyорite admisyon pou 50% plas nan pwogram sa a.



NIMEWO YO BAY OAZA OSWA NIMEWO KLASMAN ELÈV

Dapre metòd admisyon chak pwogram

Jwenn plis enfòmasyon sou metòd admisyon lwopwogram lekòl presegondè nan **schools.nyc.gov/Middle**. Jwenn enfòmasyon ki pi ajou sou metòd admisyon yon pwogram nan seksyon admisyon nan paj MySchools li a.



KONSÈY Pou wè yon egzantp sou fason aplikan yo jwenn òf nan yon pwogram dapre disponiblite plas, priyorite admisyon, ak nimewo o aza, ale nan **anndan kouvèti do gid la**.

6.4

APLIKE NAN LEKÒL PRESEGONDÈ

- **Pou elèv ki nan lekòl leta kounye a:** Lèt byenveni pitit ou a ap gide ou sou ki jan pou kreye kont MySchools ou ak jwenn aksè nan aplikasyon li. Konseye lekòl pitit ou ye kounye a ka sipòte w pandan tout pwosesis admisyon an.
- **Pou elèv ki nan lekòl prive oswa lekòl pawasyal:** Si ou vle aplike nan lekòl presegondè DOE, estaf Sant byenveni pou fanmi nou an la pou ede ou kreye yon kont MySchools epi kòmanse—aprann kòman pou kontakte nou anba a.

KÒMAN POU APLIKE

Make kalandriye w ! **Delè aplikasyon lekòl presegondè a se ___/___/___ (ranpli espas vid yo).** Aplike nan youn nan twa fason sa yo avan delè a:



Sou entènèt MySchools. Nou rekòmande sa a! Pandan peryòd aplikasyon an, opsyon sa a disponib 24 sou 24, 7 jou sou 7. Aplike sou entènèt ann anglè, arab, bengali/bangla, chinwa, kreyòl ayisyen, fransè, koreyen, ris, panyòl oswa oudou. Pa bliyé klike sou bouton Veye aplikasyon an ale **Submit Application** an.

Lè w wè **konfeti** yo, w ap konnen nou resevwa aplikasyon pitit ou a.

Atravè konseye lekòl leta pitit ou a genyen kounye a. Pale avèk yon konseye lekòl—yo ka ede w veye aplikasyon w lan.

Atravè yon Sant byenveni pou fanmi (Family Welcome Center, FWC). Aprann kòman ak kilè pou kontakte nou nan **schools.nyc.gov/FWC**. Sèvis entèpretasyon disponib nan plis pase 200 lang: ou ka poze kesyon epi mande enfòmasyon sou admisyon nan lang ou.

RESEVWA ÒF OU

ÒF

Lèt òf lekòl presegondè pitit ou a ap gen ladan yon òf nan yon lekòl presegondè leta DOE pou otòn 2022 a. L ap gen enfòmasyon sou lisdatant yo ak sou pwochen etap ou gen pou pran. Ou pral kapab itilize kont MySchools ou a pou:

- Ajoute pitit ou a sou lòt lisdatant
- Verifye plas pitit ou ye sou nenpòt lisdatant lekòl, nan tan reyèl
- Aksepte oswa refize òf lisdatant

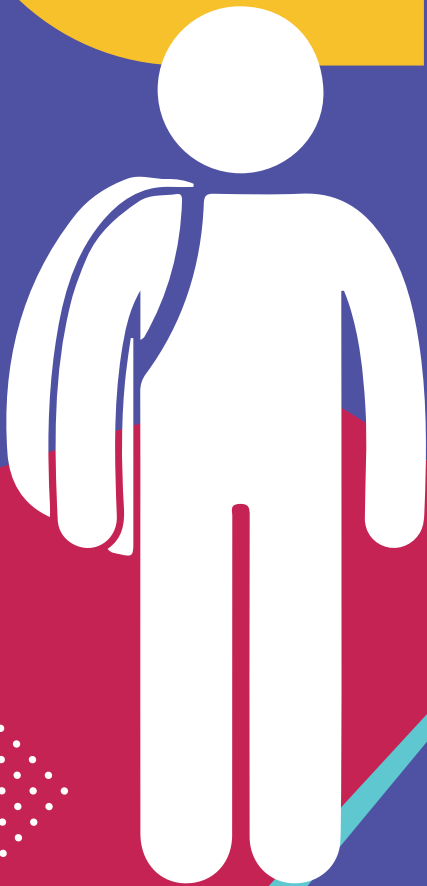
LISDATANT schools.nyc.gov/Waitlists

Yon lisdatant pwogram lekòl presegondè se yon lis aplikan ki aplike nan pwogram sa a men ki pa resevwa yon òf pou li. Si yon plas vin disponib nan yon pwogram apre yo fin fè òf yo, lekòl a ka fè yon òf bay premye elèv ki sou lisdatant pwogram sa a.

- N ap mete pitit ou a otomatikman sou lisdatant nan nenpòt pwogram ou te klase pi wo sou aplikasyon li an pase pwogram kote yo ofri l plas la. Pa egzanp, si w resevwa yon òf pou ale nan lekòl ou te mete an twazyèm plas sou aplikasyon w lan, y ap mete pitit ou a otomatikman sou lisdatant pou premye ak dezyèm pwogram ou te chwazi yo.
- Lè lisdatant yo ouvri (apre òf yo soti), ou gen opsyon pou ajoute pitit ou nan lisdatant pwogram anplis.
- Y ap ofri elèv ki sou lis datant plas dapre plas ki disponib, priyorite pou admisyon ak metòd admisyon.
- Si yon lekòl ka fè w yon òf sou lisdatant, li pral kontakte w dirèkteman, epi w ap genyen anviwon yon semèn pou aksepte oswa refize yon òf.

Klas 9yem-12yem ane Lekòl segondè

Gen de chemen pou antre nan lekòl segondè leta DOE Vil NYC, epi ou ka fè toude!



•••• □ **Voye yon aplikasyon lekòl segondè ale**

Chwazi 700+ pwogram nan 400+ lekòl segondè. Ou kapab ajoute jiska 12 pwogram sou aplikasyon pèsonalize w la.

•••• □ **Patisipe nan admisyon lekòl segondè espesyalize**

- **8 Lekòl segondè espesyalize ki bay egzamen** : Enskri epi pran egzamen admisyon nan lekòl segondè espesyalize yo (Specialized High Schools Admissions Test, SHSAT) pou aplike nan nenpòt/tout lekòl sa yo.
- **1 Odisyon lekòl segondè espesyalize** Enskri pou odisyon, ansuit fè odisyon pou aplike pou 1 rive 6 pwogram nan Fiorello H. LaGuardia High School of Music & Art and Performing Arts.

Ou fèk antre nan sistèm lekòl leta Vil Nouyòk

Ou bezwen yon lekòl kounye a? Ale nan schools.nyc.gov/NewStudents oswa rele **718-935-2009** pou konnen kisa pou fè.



Lekòl segondè ak lekòl segondè espesyalize

LIS BAGAY POU W FÈ POU Admisyon



Ranpli espas vid yo pandan w ap itilize lis bagay pou tcheke a.

1 JWENN ENFÒMASYON SOU ADMISYON

- Li gid sa a! Tcheke schools.nyc.gov/High ak schools.nyc.gov/SHS pou enfòmasyon ki pi resan yo.
- Mete non w sou lis pou resevwa imèl sou admisyon nan lekòl segondè nan schools.nyc.gov/SignUp. N ap voye mizajou ak rapèl pou ou sou delè ak aktivite admisyon ane sa a.
- Enfòmasyon sou aktivite admisyon sou sitwèb nou an. M ap patisipe nan yon aktivite nan ___/___/___.

2 EKSPLORE LEKÒL AK PWOGRAM

- Itilize [MySchools.nyc](https://myschools.nyc.gov) pou kòmanse eksplòre opsyon pwogram yo. Pou yon machasuiv sou kòman pou itilize Myschools, gade **Seksyon 2.0**.
- Pale sou opsyon lekòl gondè avèk fanmi ou. Kòmanse bati yon lis pwogram ou pi prefere.
- Mete yon randevou avèk konseye pedagogik lekòl ou a pou pale sou opsyon ou genyen pou lekòl segondè.
- Ale sou sitwèb lekòl yo epi patisipe nan *open house* yo.

3 KREYE KONT MYSCHOOLS EPI AJOUTE PITIT OU A.

4 APLIKE NAN LEKÒL SEGONDÈ ^{AK/OSWA} LEKÒL SEGONDÈ ESPESYALIZE

- Konnen kilè pou aplike nan lekòl segondè:
Delè pou voye aplikasyon an se ___/___/___.
- Ajoute jiska 12 pwogram sou aplikasyon w lan nan vrè lòd ou pi pito a. Aprann kòman pou voye yon aplikasyon ki byen balanse **Seksyon 7.3** !
- Aplike pou lekòl segondè nan delè a. Kòman ou planifye pou aplike? **Tcheke yon kazye:**
 - Sou entènèt nan [MySchools.nyc](https://myschools.nyc.gov)
 - Atravè konseye lekòl ou a oswa yon Sant byenveni pou fanmi (schools.nyc.gov/FWC)
- Enskri Egzamen admisyon lekòl segondè espesyalize (Specialized High Schools Admissions Test, SHSAT) ak/oswa pou odisyon nan LaGuardia High School nan delè a. Enskri pou odisyon nan LaGuardia avan ___/___/___, ak/oswa enskri pou pran SHSAT avan ___/___/___.
Kòman ou planifye pou enskri?
Tcheke yon kazye:
 - Sou entènèt nan [MySchools.nyc](https://myschools.nyc.gov)
 - Atravè konseye lekòl ou a oswa yon Sant byenveni pou fanmi (schools.nyc.gov/FWC)
- Prepare pou SHSAT ak/oswa odisyon—aprann kòman schools.nyc.gov/SHS.
- Pran egzamen SHSAT a ak/oswa fè odisyon an. Apre ou fin enskri, nou pral konfime detay sou ki jan ak ki kote ou pral pran tès la ak/oswa odisyon.

5 RESEVWA LÈT ÒF OU

- Lèt sa a ap gen ladan nenpòt òf lekòl segondè ak nenpòt rezilta lekòl segondè espesyalize, si sa aplikab, ansanm avèk enfòmasyon sou lisdatant ak sou pwochen etap yo.

KONSÈY Gade seri videyo admisyon schools.nyc.gov/High ak videyo lekòl segondè espesyalize yo nan schools.nyc.gov/SHS. N ap gide w nan kòman pou chèche lekòl ak pwogram, kreye kont MySchools, ak aplike.



Videyo lekòl segondè



Rezilta lekòl segondè espesyalize

7.1 KIYÈS KI KA APLIKE?

Pou aplike nan lekòl segondè ak/oswa patisipe nan admisyon lekòl segondè espesyalize nan Vil Nouyòk, ou dwe ni:

- Abite nan NYC ak
- Yon elèv aktyèl wityèm ane oswa nevyèm ane ki pa p refè nevyèm ane a.

7.2 EKSPLORE LEKÒL AK PWOGAM LEKÒL SEGONDÈ

Nan Vil Nouyòk, ou gen plizyè santèn opsyon lekòl segondè, epi ou ka aplike nan pwogram atravè vil la.

Pandan w kòmanse chèche, konsidere sa ki pi enpòtan pou ou a—li ka se adrès la, lang yo ofri, kou AP, yon domèn enterè patikilye, yon ekip espò oswa aksè pou chèz woulant.

- **Pandan tout ane a**, nenpòt moun kapab chèche lekòl ak pwogram nan anyè piblik MySchools la nan MySchools.nyc/schools/high-school.
- **Pandan peryòd aplikasyon an**, lè w konekte nan kont MySchools.nyc ou, ou ka jwenn aksè nan rechèch pèsonalize, konsève pwogram ou pi renmen, ak kòmanse ajoute pwogram yo nan aplikasyon w lan.
- **Lekòl segondè espesyalize yo** itilize yon pwosesis admisyon separe epi ou pa ka ajoute yo nan aplikasyon lekòl segondè w la—gade **Seksyon 7.0** ak **7.5-7.6**.

TIP LEKÒL SEGONDÈ

Kèk lekòl segondè rezève plas pou gwoup elèv espesifik, sèvi elèv ki fèk antre nan peyi a, ofri sèvis anplis pou elèv ak fanmi yo oswa bay opòtinite pou elèv pran kredi kolèj ak/ oswa jwenn eksperyans travay. Ou ka aprann plis sou opsyon lekòl segondè sa yo — tankou pwogram karyè ak edikasyon teknik (CTE), lekòl Early College, ak lekòl kominotè — nan schools.nyc.gov/HSGuide.

PWOGRAM LEKÒL SEGONDÈ

Lè ou aplike nan lekòl segondè, ou reyèlman aplike nan pwogram yo. Konsidere pwogram yo kòm pòt pou antre nan yon lekòl. Si yon lekòl gen plizyè pwogram, ou kapab aplike nan plis pase yon pwogram nan lekòl sa a. Pa egzanp, yon lekòl ka gen yon pwogram film/videyo ak yon pwogram teknoloji; si w te enterese nan toude pwogram film ak pwogram syans enfòmasyon la, ou ka aplike nan toude pwogram yo nan menm lekòl la. Yo ta ka konte pou de chwa pwogram diferan sou aplikasyon w lan.

Gen kèk pwogram ki gen plas pou elèv k ap kòmanse dizyèm ane ane pwochèn; si ou se yon elèv ki nan klas nevyèm ane pou premye fwa, ou ka aplike nan pwogram sa yo.

Paj anyè MySchools chak lekòl gen ladan enfòmasyon sou pwogram lan. Navige (Browse) nan seksyon sa yo pou jwenn pwogram ki enterese w yo. Enfòmasyon sou pwogram lan kapab ede w tou konnen chans ou genyen pou w jwenn yon òf pou w ale nan yon pwogram espesifik. Gade **Seksyon 2.0** pou yon machasuiv sou kòman pou itilize MySchools.

Tout pwogram ofri yon kantite edikasyon liberal arts, epi tout gen ladan yo kou atravè yon pakèt domèn. Anplis, pifò pwogram yo konsantre sou jiska de domèn enterè espesifik, tankou achitekti oswa syans ak matematik epi yo ka ofri kou anplis nan matyè oswa domèn sa a. Anpil men se pa tout domèn enterè pwogram yo fè pati non yo tou.

Lekòl yo ofri pwogram nan 21 domèn enterè sa yo:

Syans Veterinè	•	Syans anviwònman	•	Art pèfòmans
Achitekti	•	Fim/Videyo	•	Art pèfòmans/art vizyèl ak design
Biznis	•	Pwofesyon nan domèn sante	•	Aprantisaj ki baze sou pwojè
Kominikasyon	•	Otelri, vwayaj ak touris	•	Syans ak matematik
Enfòmasyon ak Teknoloji	•	Syans imanità ak entèdisiplinè	•	Ansèyman
Kosmetoloji	•	JROTC	•	Art vizyèl ak design
Kou kuizin	•	Dwa ak gouvènman	•	
Jeni	•		•	

KONDISYON ELIJIBLITE POU LEKÒL AK PWOGRAM

Gen kèk lekòl oswa pwogram ki ouvri sèlman pou elèv ki pale yon lòt lang ki pa angle oswa ki satisfè lòt kondisyon elijiblite. Pa egzanp, elijiblite yon pwogram ta gen dwa se "Pou sèlman moun ki abite nan Vil Nouyòk ki pale panyòl lakay yo". Sa vle di se sèlman elèv ki pale lang panyòl ki ka mete pwogram sa a sou lis nan aplikasyon yo.

Tanpri sonje yon pwogram ka gen plis kondisyon elijiblite pase lekòl kote li ye. Si pa gen okenn kritè elijiblite ki liste, tout elèv yo kapab aplike.

LEKÒL SEGONDÈ CHARTER

Lekòl Charter yo se lekòl segondè leta gratis ki aksepte tout elèv Vil Nouyòk epi ki fonksyone yon fason endepandan parapò avèk DOE. Tout elèv ki elijib pou aplike nan lekòl segondè leta DOE elijib tou pou aplike nan lekòl charter. Lekòl charter gen yon pwosesis admisyon separe — ou pa ka mete yon nan aplikasyon lekòl segondè w la. Si ou ta renmen aplike nan yon lekòl segondè charter, tanpri kontakte lekòl sa a dirèkteman pou konnen kijan pou w aplike. Gen plis enfòmasyon nan schools.nyc.gov/Charters.

7.3

KONPRANN FASON ELÈV JWENN ÒF

Kòman w kapab konnen ki chans ou genyen pou jwenn yon òf nan yon pwogram lekòl segondè espesifik? Li ta bon pou kòmanse jwenn enfòmasyon sou fason yo fè òf yo. Elèv jwenn òf nan pwogram selon kat faktè prensipal —gen enfòmasyon sou yo ka ede w konnen chans ou pou jwenn yon òf nan chak pwogram ki enterese w. Pou yon egzanp sou kòman sa mache, ale nan **anndan kouvèti do gid la**.



CHWA NAN APLIKASYON W LAN

Kantite chwa pwogram ou ajoute nan aplikasyon w lan ak lòd ou mete yo a enpòtan. Lè w ajoute plis chwa ki fè sans, sa ogmante chans ou pou jwenn yon plas nan yon pwogram ou vle. Pou konprann ki sa ki fè yon aplikasyon ekilibre, premye li sou kat faktè sa yo, epi, itilize **Lis bagay pou fè yon aplikasyon byen balanse?** [*gade fen seksyon sa a*] kòm yon gid.

Pa gen okenn garanti pou yon òf nan pwogram ou mete anpremye a, ni pou nenpòt lòt pwogram ki sou aplikasyon w lan. Pi bon fason pou jwenn yon òf nan aplikasyon w lan epi pou w kontan avèk òf sa a se aplike nan 12 pwogram (pa mwens), kote ou pa ta gen pwoblèm ale. Avèk plis pase 700 opsyon pwogram pou chwazi ladan yo, nou envite ou pou eksplòre yon varyete pwogram.

- Lè w ajoute plis chwa ki fè sans, nan aplikasyon w lan, sa ogmante chans ou pou jwenn yon plas nan yon pwogram ou vle. Ane pase, 97% aplikan ki te mete 12 chwa sou lis nan aplikasyon yo te jwenn yon plas nan youn nan chwa sa yo !
- Ajoute plis chwa PA pral deranje chans ou pou jwenn yon òf nan pwogram ou pi renmen an; sepandan, mete mwens pase 12 chwa diminye chans ou pou jwenn yon òf nan yon pwogram ou chwazi.

- Mete pwogram yo nan aplikasyon w lan nan vrè lòd ou pi pito yo a, avèk pwogram ou pi pito a anpremye tankou kòm #1. Pa gen pi bon estrateji! Yo pral konsidere w an premye pou pwogram ou chwazi anvan an. Si w pa jwenn yon òf pou w ale nan premye chwa w la, donk yo pral konsidere w pou pwogram ou chwazi an dezyèm lan kòm si se te premye chwa w la, etc. Lekòl segondè yo pap wè nan ki lòd ou mete chwa yo epi yo pa konnen si se yo ki premye chwa w oswa 12yèm chwa w.



PLAS KI DISPONIB NAN CHAK PWOGAM

Pou rezon admisyon, chak pwogram lekòl segondè pran elèv ki nan de gwoup plas: elèv edikasyon jeneral ak elèv ki gen andikap. Aplikasyon w lan pral montre GE oswa SWD; se pa yon bagay ou chwazi.

GWROUP PLAS

Elèv edikasyon jeneral (GE)

- Pou elèv ki pa gen IEP
- Pou elèv ki gen IEP kote yo rekòmande sèvis ki ede avèk bezwen espesyal (Related Services) sèlman, oswa ki gen IEP aktyèl ki rekòmande pwogram enstriksyon espesyal edikasyon * pou 20% oswa mwens nan pwogram akademik yo

Elèv ki gen andikap

(Students With Disabilities, SWD)

- Pou elèv yo rekòmande pwogramasyon* edikasyon espesyal pou plis pase 20% pwogram akademik yo, jan yo mete sa nan IEP aktyèl yo

Pwogram enstriksyon edikasyon espesyal gen ladan kou ansèyman nan kolaborasyon entegre (Integrated Co-Teaching, ICT), Klas espesyal (Special Class, SC) ak sèvis sipò pwofesè edikasyon espesyal (Special Education Teacher Support Services, SETSS). Edikasyon fizik adapte (Adapted Physical Education, APE) ak Sèvis ki ede avèk bezwen espesyal, tankou diskisyon/langaj, terapi pou okipasyon (OT) ak terapi fizik (PT), yo pa konsidere yo kòm pwogram enstriksyon edikasyon espesyal pou rezon admisyon nan lekòl segondè. Elèv ki gen plan aranjman 504 yo pa gen dwa pou yo jwenn plas elèv ki gen bezwen espesyal yo si yo pa gen yon IEP rekòmande pou elèv la resevwa tou pwogram pedagogik pou plis pase 20% pwogram akademik yo.

Plas ak demand

Chak pwogram lekòl presegondè gen yon kantite plas espesifik ki disponib pou aplikan. Ou ka chèche konnen konbyen plas ki te disponib pou elèv ki te antre nan pwogram sa a ane pase (Plas) ak konbyen elèv total ki te aplike pou plas sa yo (Aplikan) nan seksyon admisyon nan MySchools la. Jwenn enfòmasyon sou kòman yon pwogram gen demand avèk konbyen moun ki te aplike pou chak plas ki disponib (Aplikan pou chak plas). Sonje tout chif yo se chif ane pase yo ye.

Aplikan pou chak plas pou yon pwogram montre kòman li te gen demand ane pase. Sa ka ede w konnen ki chans pitit ou genyen pou l jwenn yon òf nan yon pwogram sa a.

- Si yon pwogram gen dis aplikan oswa plis pou chak plas, se yon pwogram ki gen anpil demand. Aplikan gen mwens chans pou jwenn yon òf nan yon pwogram ki gen 10 aplikan oswa plis pa plas.
- Si yon pwogram gen kat rive nèf aplikan pou chak plas, se yon pwogram ki gen demand mwayen. Konsidere plis faktè pou detèmine chans ou pou jwenn yon òf.

- Si yon pwogram gen twa oswa mwens aplikan pou chak plas, li pa gen anpil demand. Nan pifò sitiyasyon, ou ta gen plis yon chans pou jwenn yon òf nan pwogram sa a, men konsidere plis faktè pou detèmine chans ou. Asire ou tcheke deskripsyon elijiblite pwogram lan ak gwoup priyorite ou pou pwogram lan.



PRIYORITE ADMISYON CHAK PWOGRAM

Gen kèk pwogram ki bay yon priyorite nan gwoup espesifik aplikan avan lòt moun. Si yon pwogram gen plizyè priyorite pou admisyon, yo konsidere aplikan pa gwoup. Priyorite pou admisyon yon pwogram se lòd yo konsidere gwoup sa yo pou bay plas nan chak pwogram.

- Y ap konsidere tout aplikan ki nan gwoup priyorite 1 yo avan.
- Si toujou gen plas disponib, y ap konsidere aplikan ki nan gwoup priyorite 2 yo apre, epi y ap kontinye konsa.

Pwogram ki kontinye avèk klas segondè

Elèv ki kounye a nan yon lekòl ki kontinye jiska klas 8yèm ane oswa 12yèm ane gen garanti yon òf pou kontinye ale nan yon pwogram lekòl segondè sa a si yo ajoute l nan aplikasyon yo. Yo konsidere elèv pou tout pwogram ki pi wo nan lis sou aplikasyon yo a pase lekòl ki kontinye avèk klas yo pral fè a. Ou PA bezwen mete lekòl kote pitit ou a ka kontinye a a kòm premye chwa w pou gen garanti y ap ofri w yon plas la, men ou bezwen ajoute l nan aplikasyon w lan.

Divèsite nan admisyon (DIA)

Kèk pwogram bay yon priyorite pou yon sèten pousantaj plas pou elèv k ap aprann anglè (English language learner, ELL), ki pa gen anpil revni, oswa ki satisfè lòt kritè. Lekòl k ap patisipe nan DIA yo sou lis nan schools.nyc.gov/DiversityAdmissions. Ou ka jwenn enfòmasyon sou priyorite espesifik pwogram sou paj MySchools yo.



METÒD ADMISYON

Metòd admisyon se fason pwogram ofri elèv plas; yo dekri tou kisa ou bezwen fè pou yo konsidere w pou yon pwogram. Nan pifò ka yo, tout sa w gen pou w fè se mete pwogram lan sou lis nan aplikasyon w lan. Gen de gwo tip metòd admisyon—sa yo ki itilize nimewo yo bay oaza (yo pa klase elèv) ak sa yo ki sèvi avèk nimewo klasman (yo klase elèv).

Pwogram ki itilize nimewo yo bay oaza

Nan kad admisyon, yo bay chak aplikan yon nimewo pa aza, menm jan avèk yon lotri. Lè gen plis aplikan nan yon pwogram pase plas ki disponib, pwogram ki gen opsyon Metòd admisyon ouvè ak edikasyon (ed. Opt.) itilize nimewo yo bay elèv oaza pou fè òf yo.

- Yo pran elèv nan lòd nimewo yo bay oaza a.
- Si pwogram lan itilize priyorite pou admisyon tou, y ap asepte tout aplikan nan gwoup priyorite 1 yo pou yon pwogram lan avan elèv ki nan gwoup priyorite 2 yo, kèlkeswa nimewo yo ba yo oaza yo.

Jwenn plis enfòmasyon **anndan kouvèti do gid** sa a ak nan **schools.nyc.gov/HowAdmissionsWorks**. Jwenn enfòmasyon ki pi ajou sou metòd admisyon ak kritè seleksyon yon pwogram espesifik nan seksyon admisyon paj MySchools li a.

Pwogram ki itilize nimewo pou klase aplikan

Pou pwogram ki gen metòd tès admisyon oswa odisyon, yo evalye aplikan selon kritè seleksyon yon pwogram espesifik; apre sa, yo klase aplikan dapre evalyasyon sa a epi yo ba yo nimewo klasman, kòmanse avèk aplikan an tèt la - yo klase kòm # 1.

- Lè gen plis aplikan nan yon pwogram pase plas ki disponib, aplikan yo resevwa òf nan lòd nimewo klasman an.
- Si pwogram lan itilize priyorite pou admisyon tou, y ap asepte tout elèv nan gwoup priyorite 1 yon pwogram avan elèv ki nan gwoup priyorite 2 yo, kèlkeswa nimewo yo ba yo oaza yo.

Kritè chwa yon pwogram ka gen ladan l dosye akademik, entèvyou, odisyon, ak oswa lòt faktè pou evalye ak klase elèv yo.

LIS BAGAY POU FÈ POU YON APLIKASYON BALANSE

Avan w voye aplikasyon w lan, itilize lis sa a pou sa pou fè: Eske aplikasyon w lan gen...

- 12 chwa pwogram**, NENPÒT ladan yo sou pa t ap gen pwoblèm pou ale ladan. Lè w jwenn plis pwogram ki enterese w epi lè w ajoute yo nan aplikasyon w lan, sa ogmante chans ou pou w jwenn yon òf pou w ale nan yon pwogram ou vle.
- Chwa pwogram ou yo nan bon lòd ou pi pito yo a.** Toujou mete pwogram yo nan aplikasyon w lan nan vrè lòd ou pi pito yo a, avèk pwogram ou pi pito a anpremye kòm #1. Pa gen pi bon estrateji!
- Pa sèlman pwogram ki gen anpil demand yo.** Mwens aplikan pa plas vle di plis chans ou genyen pou ou jwenn yon òf.
- Kèk pwogram kote ou nan gwoup priyorite 1** Lè w nan premye gwoup priyorite yon pwogram, sa vle di ou gen plis chans pou jwenn yon òf ladan.
- Yon melanj metòd admisyon.** Si w ap aplike nan nenpòt pwogram ki bay tès pou admisyon oswa odisyon, asire w ou gen ladan tou kèk pwogram ki itilize lòt metòd admisyon.

APLIKE NAN LEKÒL SEGONDÈ

- **Pou elèv ki nan lekòl leta kounye a:** Lèt byenveni pitit ou a ap gide ou sou ki jan pou kreye kont MySchools ou ak jwenn aksè nan aplikasyon li. Konseye lekòl ou ye kounye a ka sipòte w pandan tout pwosesis admisyon an.
- **Pou elèv ki nan lekòl prive oswa lekòl pawasyal:** Si ou vle aplike nan lekòl segondè DOE, estaf Sant byenveni pou fanmi nou an la pou ede ou kreye yon kont MySchools epi kòmanse—aprann kòman pou kontakte nou anba a.

Sonje pou aplike nan 12 pwogram epi klase yo nan vrè lòd preferans ou, avèk pwogram ou pi renmen an kòm #1!

KÒMAN POU APLIKE

Make kalandriye w ! **Delè aplikasyon lekòl segondè a se** ___/___/___ (*ranpli espas vid yo*). Aplike nan youn nan twa fason sa yo avan delè a:



Sou entènèt MySchools. *Nou rekòmande sa a!* Pandan peryòd aplikasyon an, opsyon sa a disponib 24 sou 24, 7 jou sou 7. Aplike sou entènèt ann anglè, arab, bengali/bangla, chinwa, kreyòl ayisyen, fransè, koreyen, ris, panyòl oswa oudou. Pa bliye klike sou bouton Voyer aplikasyon an ale **Submit Application** an. Lè w wè **konfeti** yo, w ap konnen nou resevwa aplikasyon pitit ou a.



Atravè konseye lekòl ou ye kounye a. Konseye lekòl ou a ka ede w voye aplikasyon w lan.

Atravè yon Sant byenveni pou fanmi (Family Welcome Center, FWC). Gen plis enfòmasyon nan **Seksyon 1.3** ak nan **schools.nyc.gov/FWC**. Sèvis entèpretasyon disponib nan plis pase 200 lang: ou ka poze kesyon epi mande enfòmasyon sou admisyon nan lang ou.

Sonje: Lekòl segondè espesyalize ak lekòl charter yo gen yon pwosesis admisyon separe — ou pa ka mete yo nan aplikasyon lekòl segondè w la.

7.5

PATISIPE NAN ADMISYON LEKÒL SEGONDÈ ESPESYALIZE

Gen nèf Lekòl segondè espesyalize nan Vil Nouyòk. Lekòl sa yo gen yon pwosesis admisyon apa nan aplikasyon lekòl segondè a. Ou ka aplike pou yon lekòl segondè espesyalize si w fè odisyon ak pou jiska uit nan lekòl sa yo si w pran Egzamen lekò segondè espesyalize a (Specialized High Schools Admissions Test, SHSAT).

Yon lekòl segondè espesyalize ki fè odisyon — Odisyon pou aplike

Pandan peryòd enskripsyon ak odisyon yo, ou ka aplike nan Fiorello H. LaGuardia High School of Music & Art and Performing Arts (LaGuardia) lè w enskri pou odisyon an, epi apre, remèt yon pòtfolyo ak / oswa odisyon nan yon domèn talan pou jiska sis pwogram art diferan:

Fine & Visual Art	•	Mizik enstrimantal	•	Dram
Mizik vokal	•	Dans	•	Teyat teknik

LaGuardia High School konsidere dosye akademik elèv tou. Elèv k ap aplike pou pwogram LaGuardia pa bezwen pou pran egzamen SHSAT a; yo pa itilize l pou yo fè òf yo nan LaGuardia.

Ale sou schools.nyc.gov/SHS pou:

- Konnen kòman ak kilè pou enskri pou odisyon.
- Chèche konnen kijan pou prepare pou odisyon nan chak disiplin.

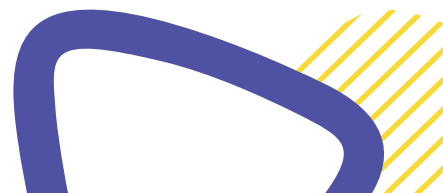
Uit lekòl segondè espesyalize ki bay egzamen — Pran SHSAT a pou aplike

Pandan peryòd enskripsyon an ak egzamen yo, ou ka aplike nan nenpòt / tout lòt uit lòt lekòl segondè espesyalize yo lè ou enskri pou pran egzamen pou admisyon nan lekòl segondè espesyalize yo (SHSAT). Nan pwosesis sa a, ou gen pou fè konnen tou nan ki lekòl sa yo ou ta vle ale, nan vrè lòd preferans ou:

The Bronx High School of Science	•	High School of American Studies at Lehman College
The Brooklyn Latin School	•	
Brooklyn Technical High School	•	Queens High School for the Sciences at York College
High School for Mathematics, Science and Engineering at City College of New York	•	Staten Island Technical High School
	•	Stuyvesant High School

Ale sou schools.nyc.gov/SHS pou:

- Aprann kijan, ki lè, ak ki kote pou enskri epi pran SHSAT a.
- Jwenn tèspatik ak enfòmasyon sou egzamen an. Jwenn enfòmasyon sou akomodasyon pou pran egzamen SHSAT a nan schools.nyc.gov/HSGuide.
- Jwenn enfòmasyon sou sa y ap atann ak kisa pou pote nan jou egzamen w lan.



RESEVWA ÒF OU

ÒF

Lèt òf lekòl segondè ou a ap gen ladan nenpòt òf lekòl segondè ki gen ladan, si sa aplikab, nenpòt rezilta lekòl segondè espesyalize yo. L ap gen tou enfòmasyon sou lisdatant yo ak sou pwochen etap ou gen pou pran. Si ou jwenn plis pase yon òf (tankou nan yon lekòl segondè espesyalize ak yon pwogram nan aplikasyon w lan), yo pral ba w yon delè pou chwazi youn.

Aprè òf yo vin disponib, w ap kapab itilize kont MySchools ou a pou:

- Jwenn aksè nan enfòmasyon sou òf yo fè w la.
- Chwazi pami divès òf, si se ka a.

Pandan sezon òf la, anpil lekòl ap gen aktivite jounen pòt ouvèt, evènman oryantasyon, ak / oswa resous pou elèv ki posib vin nan lekòl la ak / oswa elèv yo pran yo. Tcheke sitwèb lekòl la pou w jwenn enfòmasyon ki pi resan sou opòtinite sa yo.

LISDATANT schools.nyc.gov/Waitlists

Lisdatant yon pwogram se yon lis aplikan ki vle ale nan pwogram sa a men ki pa resevwa yon òf pou li. Lisdatant yo ouvri apre yo fin voye lèt òf yo. Lè sa a, pandan lisdatant yo ouvri, lekòl segondè yo itilize lisdatant pou ranpli nenpòt plas nevyèm oswa dizyèm ane ki vin disponib. Si yon plas vin disponib nan yon pwogram pandan lisdatant yo yo ouvri, lekòl la ka fè yon òf bay premye elèv ki sou lisdatant pwogram sa a. Lekòl kapab sèlman fè òf lisdatant nan lòd elèv yo pozisyone sou lisdatant li. Jwenn plis enfòmasyon sou kòman yo pozisyone elèv sou lisdatant nan schools.nyc.gov/Waitlists.

- Y ap mete ou otomatikman sou lisdatant pou nenpòt pwogram ou te mete pi wo sou aplikasyon w lan pase pwogram kote ou resevwa òf la. Paegzanp, si w jwenn yon òf pou ale pwogram ou te mete an twazyèm sou aplikasyon w lan, y ap mete pitit ou a otomatikman sou lis datant pou premye ak dezyèm pwogram ou te chwazi a.
- Lè lisdatant yo ouvri, w ap kapab itilize kont MySchools ou a pou:
 - Ajoute tèt ou sou lisdatant lòt pwogram anplis —se si w vle.
 - Tcheke pozisyon w sou lisdatant nenpòt pwogram.
 - Aksepte oswa refize òf lisdatant, si genyen. Se pa tout pwogram ki pral gen plas disponib, donk se pa tout pwogram ki pral fè òf lisdatant. Si ou sou yon lisdatant, se pa yon garanti ou pral resevwa yon òf lisdatant.
- Si yon lekòl ka fè w yon òf sou lisdatant, li pral kontakte w dirèkteman, epi w ap genyen anviwon yon semèn pou aksepte oswa refize yon òf. Si w aksepte yon òf sou lisdatant, li ranplase òf ou te jwenn avan an.



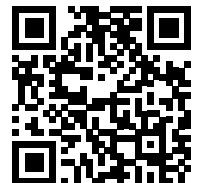
KÒMAN YO FÈ ELÈV ÒF NAN LEKÒL LETA DOE:

Yon egzanp



Ou fèk antre nan sistèm lekòl leta NYC?

Ou bezwen yon lekòl kounye a? Ale nan schools.nyc.gov/NewStudents oswa rele **718-935-2009** pou konnen kisa pou fè.



KÒMAN ELÈV JWENN ÒF

Gen kat faktè ki detèmine ki elèv yo matche avèk ki pwogram.



CHWA NAN APLIKASYON W LAN

Kantite chwa ou ajoute nan aplikasyon pitit ou a ak lòd ou mete yo a enpòtan! Pi bon estrateji a se mete yo nan aplikasyon an nan lòd ou pi pito yo a, avèk premye chwa w la anlè kòm # 1. Yo pral konsidere w pou premye chwa pwogram ou an an premye epi yo dwe matche avèk chwa ki pi wo posib ou a dapre faktè sa yo. Pa gen lekòl ni pwogram ki pral konnen si w te mete yo an premye oswa douzyèm sou aplikasyon w lan.



PLAS KI DISPONIB NAN CHAK PWOGRAM

Chak pwogram gen yon sèten kantite plas ki disponib. Si yon pwogram gen plis aplikan pase plas, yo itilize faktè ki pi ba yo pou yo ofri plas.



PRIYORITE ADMISYON CHAK PWOGRAM

Kèk pwogram bay kèk gwoup aplikan espesifik priyorite admisyon avan lòt yo, tankou elèv k ap viv nan yon distri espesifik, ki gen sblings nan lekòl la oswa ki pale yon lang espesifik. Y ap konsidere tout elèv ki nan gwoup priyorite 1 yon pwogram avan pou òf yo. Apre sa, si gen plas toujou, y ap konsidere elèv ki nan gwoup priyorite 2 pwogram sa a, epi y ap kontinye konsa. W ap nan gwoup priyorite diferan pou pwogram diferan.



NIMEWO YO BAY OAZA OSWA NIMEWO KLASMAN ELÈV

Dapre metòd admisyon chak pwogram

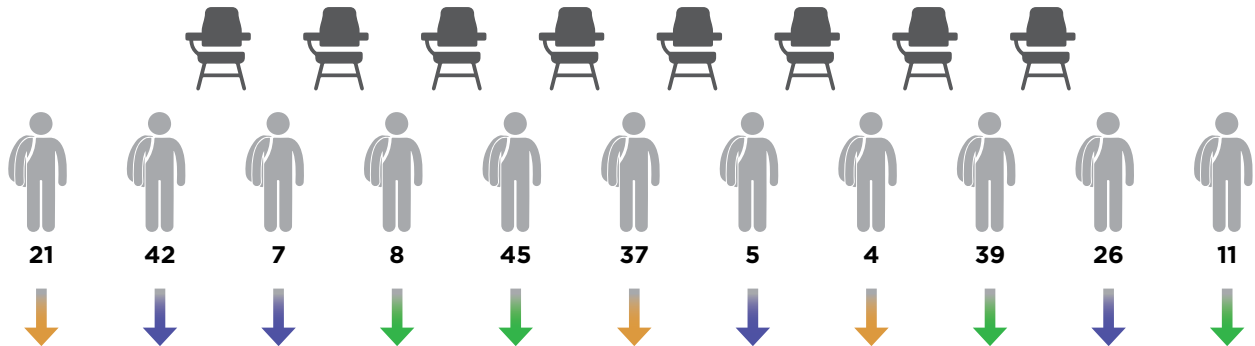
- Pou pifò pwosesis ak pwogram, yon konpitè bay chak aplikan yon nimewo oaza nan kad pwosesis admisyon an. Si gen mwens plas pase aplikan nan yon gwoup priyorite, **nimewo yo bay oaza sa yo** detèmine nan ki lòd y ap fè elèv yo òf — **gade egzanp ki nan paj lòt bò a pou wè kòman sa mache!**
- Gen kèk pwosesis ak pwogram ki itilize metòd admisyon ki evalye aplikan (tankou fè odisyon). Pou pwogram sa yo, yo bay elèv yo nòt epi yo klase yo dapre kritè seleksyon espesifik. Epi apre yo bay tout aplikan pwogram sa a **nimewo klasman** dapre evalyasyon sa yo. Si gen mwens plas disponib pase aplikan nan yon gwoup priyorite, se nimewo klasman yo bay yo ki detèmine nan ki lòd elèv yo jwenn òf.

Jwenn plis enfòmasyon sou kòman yo fè òf nan pwosesis espesifik nan schools.nyc.gov/HowAdmissionsWorks

Egzanp Kòman elèv jwenn òf avèk yon egzanp pwogram

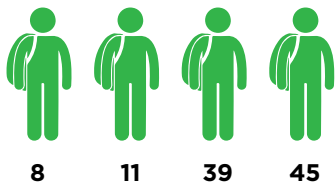
Sa varye selon pwosesis admisyon an.

Pwogram X gen **uit plas disponib ak onz aplikan**. Paske gen plis aplikan pase plas, se pa tout aplikan ki pral jwenn yon òf nan Pwogram X. Sa vle di se **priyorite pou admisyon** Pwogram X k ap detèmine ki gwoup aplikan k ap resevwa yon òf an premye.



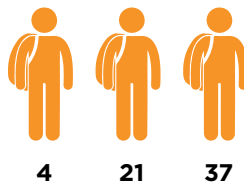
GWROUP PRIYORITE 1

An premye, yo konsidere aplikan ki nan gwoup priyorite 1 an pou òf yo. Etandone gen kat ladan yo epi gen uit plas disponib, tout aplikan ki nan gwoup priyorite 1 an jwenn yon òf pou pwogram sa a.



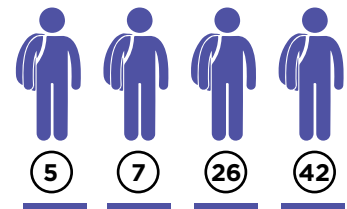
GWROUP PRIYORITE 2

Aprè sa, yo konsidere aplikan ki nan gwoup priyorite 2 a pou òf yo. Rete kat plas, epi piske genyen twa aplikan ki nan gwoup priyorite 2, tout ap jwenn yon òf.



GWROUP PRIYORITE 3

Pou fini, yo konsidere aplikan ki nan gwoup priyorite 3 a pou òf yo. Yon sèl plas ki rete. Sa vle di se **nimewo oaza yo bay** elèv k ap detèmine kiyès y ap fè yon òf.



Nan kad pwosesis admisyon an, yo bay chak aplikan yon nimewo oaza. Yo mete aplikan yo nan lòd avèk yon nimewo oaza anndan gwoup priyorite yo



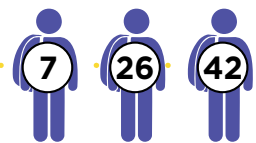
ÒF NAN PWOGAM X



Se sèlman elèv ki gen nimewo oaza ki pi wo nan gwoup priyorite 3 a ki jwenn yon òf nan pwogram sa a. Kounye a tout plas nan Pwogram X ranpli.

LISDATANT

Rès twa aplikan yo pa jwenn yon òf nan Pwogram X. Yo pral konsidere elèv sa yo kounye a pou òf nan pwochen pwogram lan sou chak nan aplikasyon yo. Yo ajoute tou yo chak nan lisdatant pwogram sa a.



JWENN PLIS ENFÒMASYON AK APLIKE



Jwenn pwogram pou aplike  [MySchools.nyc](https://www.myschools.nyc.gov)

Dekouvri opsyon ou genyen pou pwogram. Kreve yon kont pou jwenn aksè nan aplikasyon pèsonalize ou a, aplike, epi jwenn òf ou—tout sa nan yon sèl kote.

Asire ou se premye moun ki resevwa mizajou pou admisyon
schools.nyc.gov/SignUp

Enskri pou lis imèl admisyon nou yo pou jwenn dènye mizajou yo, resous, dat enpòtan, ak enfòmasyon sou aktivite!

Jwenn plis enfòmasyon sou admisyon schools.nyc.gov/Admissions

Jwenn enfòmasyon ki pi ajou sou admisyon ak enskripsyon sou paj entènèt pwosesis nou yo. Gade seri videyo nou yo epi patisipe nan aktivite yo pou aprann plis.

JWENN SIPÒ ENDIVIDYÈL

Konseye lekòl ou a

Pou elèv lekòl primè ak presegondè aktyèl yo, konseye lekòl ou a se pi bon gid ou nan chak etap nan pwosesis admisyon an.

Sant Byenveni pou Fanmi (Family Welcome Centers, FWC) ou a
schools.nyc.gov/FWC

Anplwaye Sant byenveni pou fanmi yo la pou gide fanmi ki gen elèv tout laj nan pwosesis admisyon an. Nou ka ede w bati aplikasyon w lan ak sipòte ou lè sa nesesè pou sèvi avèk MySchools.

718-935-2009

Rele nou si w gen kesyon osijè admisyon.

